

# VELUX Verdunkelung Plus DFD

**VELUX®**



VELUX Verdunkelung Plus bietet das Beste beider Welten: ein Verdunkelungsrollo für einen erholsamen Schlaf und ein Plissee zur Streuung des einfallenden Lichts. Es eignet sich ideal für Schlaf- und Kinderzimmer, da es eine optimale Tageslichtregulierung zum Spielen und Schlafen bietet. Wählen Sie eine beliebige Farbe für ein Verdunkelungsrollo in Kombination mit einem weißen Plissee. VELUX Rollos mit weißen seitlichen Führungsschienen passen perfekt zu Ihren weißen VELUX Dachfenstern.

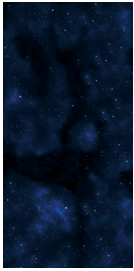
- Eine hohe Verdunkelungswirkung bietet optimale Bedingungen für besseren Schlaf in der Nacht oder auch tagsüber.
- Mehr Privatsphäre, weniger unerwünschte Spiegelungen und eine Regulierung des einfallenden Sonnenlichts exakt nach Wunsch.
- Die OEKO-TEX®-Zertifizierung garantiert, dass das Produkt ohne schädliche Substanzen hergestellt wurde.
- Einbau in wenigen Minuten - klicken Sie das Produkt einfach auf die vorinstallierten Halterungen.
- Dank des schmalen Profildesigns erhalten Sie noch mehr natürliches Tageslicht.
- Elegantes Design mit weißen seitlichen Führungsschienen, die perfekt zu Ihren weißen VELUX Dachfenstern passen.
- Mit der stufenlosen Positionierung können Sie das Produkt genau so weit herunterlassen wie nötig.
- Mit der integrierten Griffleiste ziehen Sie das Produkt einfach in jede gewünschte Position.



## Farben und Muster

---

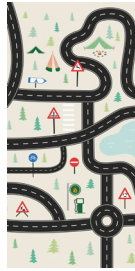
VELUX Sonnenschutz Produkte sind in einer großen Farb- und Designauswahl erhältlich. Einige Varianten sind jedoch nur in einer begrenzten Farbpalette erhältlich. Jede Farb- und Designoption hat einen eindeutigen Code. Fügen Sie bei der Bestellung Ihrer Produkte den Code Ihrer Wahl zum entsprechenden Produkttyp hinzu.



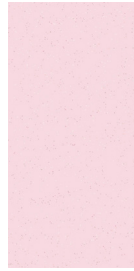
4653



4654



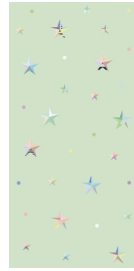
4655



4659



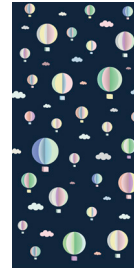
4660



4661



4665



4666



4667

## Bedienungsanleitung

---

Das Rollo Verdunkelung Plus wird mit zwei Griffleisten geliefert, eine unten und eine zwischen den Tüchern. Die Griffleisten können unabhängig voneinander bedient werden, wodurch das Rollo in die gewünschte Position für Lichtregulierung oder Verdunkelung gebracht werden kann.

## Weitere Informationen

---

Technische Änderungen vorbehalten.

Weitere Informationen über unsere Produkte finden Sie auf <http://www.velux.de>