

## Otvorenie okna

Otočte kľučku hornej časti do vertikálnej polohy a krídlo otvorte vyklopením smerom von ako pri výklopno-kyvnom okne. Krídlo by sa malo dať otvoriť do ľubovoľnej pozície. Pokiaľ nie, pozri stranu 3. Otočením kľučky spodnej časti do horizontálnej polohy vám umožní túto časť otvoriť. Horná časť môže byť tiež otvorená ako kyvné okno použitím hornej ovládacej rukoväte.



## Zatvorenie okna

Najprv zatvorte spodnú časť, až následne hornú časť.



## Používanie ventilačnej klapky

Aj pri úplne zatvorenom okne je možné si vychutnať čerstvý vzduch. Stačí zľahka potiahnuť ovládaci rukoväť smerom dole, čím sa otvorí ventilačná klapka. Okno zostane stále zatvorené, ale čerstvý vzduch prúdi smerom dnu, do miestnosti cez zabudovaný filter. Tento chráni miestnosť pred vniknutím prachu, drobného hmyzu, sypkého snehu a drobných nečistôt zo vzduchu.



## Umývanie okenného skla

Otočte kľučku do vertikálnej polohy. Potiahnite ovládaci rukoväť smerom dole a otočte krídlo o 180 stupňov. Krídlo musí byť v tejto polohe zafixované v spodnej časti rámu dvomi bežcami v spojení s namontovanými externými protikusmi. Vďaka tejto bezpečnostnej funkcii môžete mať pri umývaní okna voľné obidve ruky.

Okennú tabuľku čistíte mäkkou čistou textúrou, jelenicou, jemnou (neabrazívnou) špongiou alebo čistou nekovovou stierkou na okná. Na umytie okna spravidla postačí čistá voda. Môžete použiť aj bežné neabrazívne domáce čistiace prostriedky. Na umývanie sklenených tabúľ je najvhodnejšia mäkká voda. V oblastiach s tvrdou vodou je vhodné do vody na zmäččenie pridať malé množstvo saponátového čistiaceho prostriedku.

### Upozornenie

- Okennú tabuľku chráňte pred stykom so silikónom.
- Na umývanie skla nepoužívajte čistiace prostriedky obsahujúce abrazívne materiály.
- Na umývanie skla nepoužívajte chemikálie.
- Chráňte okennú tabuľku pred stykom s ostrými a abrazívnymi predmetmi a materiálmi, vrátane šperkov.
- Nikdy sa nepokúšajte zo skla zmyť špinu bez toho, že by ste sklo najskôr navlhčili vodou.
- Pokiaľ sa v blízkosti okna vykonávajú akékoľvek (stavebné a pod.) práce, chráňte okennú tabuľku pred postriekaním alebo znečistením agresívnymi a drsnými materiálmi čistou plastovou fóliou.



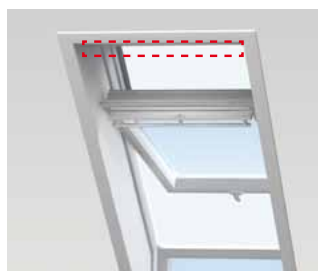
## Minimalizovanie zrážania vodných pár

Obzvlášť v miestnostiach so zvýšenou vlhkosťou vzduchu môže dochádzať k zrážaniu vodných pár na vnútornom okennom skle. Mieru tejto kondenzácie je možné minimalizovať umiestnením vyhrievacieho telesa priamo pod okno a častým vetraním miestnosti.



## Čistenie vzduchového filtra

Vzduchový filter je možné vybrať a umyť bežnými domácimi čistiacimi prostriedkami. Odklopte okno do krajnej polohy, zabezpečte ho v tejto polohe (podobne ako pri umývaní) a potom filter vyberte z jeho drážky. (Nové filtre dodáva obchodné zastúpenie spoločnosti VELUX).



## Údržba drevených častí okna

Okno je potrebné ošetrovať najmenej raz za štyri roky alebo podľa potreby. Okná, ktoré sú vystavené vyšším teplotám, slnečnému žiareniu a/alebo vysokej vlhkosti vzduchu (napr. okná v kuchyniach alebo kúpeľniach) je potrebné ošetrovať aspoň raz za dva roky.

Údržba povrchu: Odstráňte povrchovú úpravu (lak alebo farbu). Povrch dreva dôkladne očistite, vysušte a naneste naň základnú farbu. Po zaschnutí naneste vrstvu vodou riediteľného akrylového laku resp. farby (postupujte vždy podľa návodu výrobcu laku, resp. farby). Takú istú metódu použite aj pri ošetrovaní poškodených častí okna v prípade, že dôjde k lokálnemu poškodeniu.



## Čistenie lemovania

Listy a iné nečistoty by mali byť z lemovania okolo okna odstránené tak, aby mohla dažďová voda voľne odtekať.



## Sneh a ľad

Je dôležité zabezpečiť, aby voda mohla vždy odtekať z okna a z okolitých žľabov.

Sneh a ľad by sa preto mal odstrániť z oblasti na okne a okolo neho rovnakým spôsobom, ako by sa lístie a nečistoty mali odstraňovať z lemovania a žľabov, aby roztopená voda mohla voľne odtekať.



## Otváranie / zatváranie okna

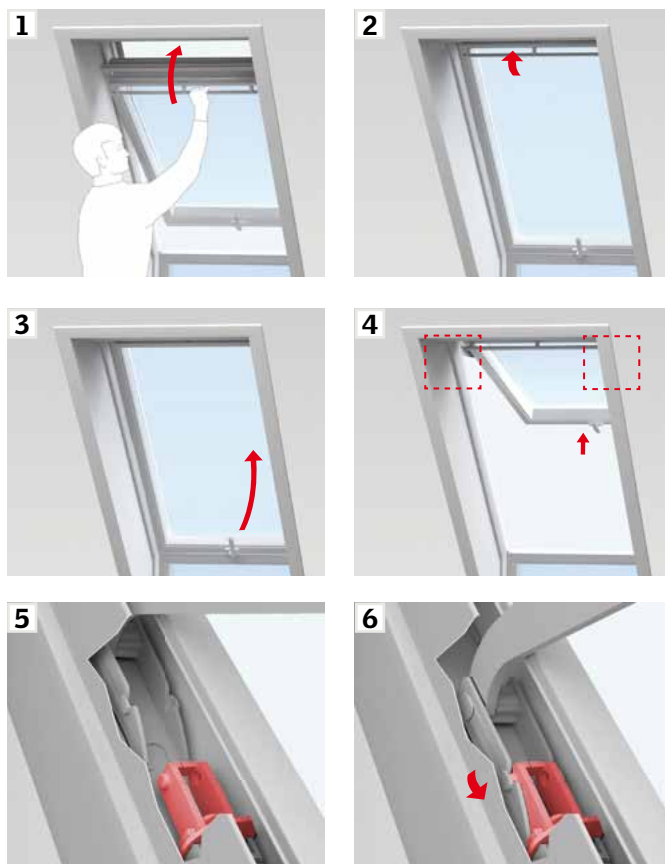
Okno otvorte otočením kľučky do vertikálnej polohy. Krídlo by sa malo dať otvoriť do ľubovoľnej pozície. Ak nie, skontrolujte zapojenie pružiny na oboch stranách (pozri sekcia **A**). Ak ani tak nie je možné krídlo otvoriť do ľubovoľnej pozície, nastavte pružiny (pozri sekcia **B**).



### A

#### Zapojenie pružín

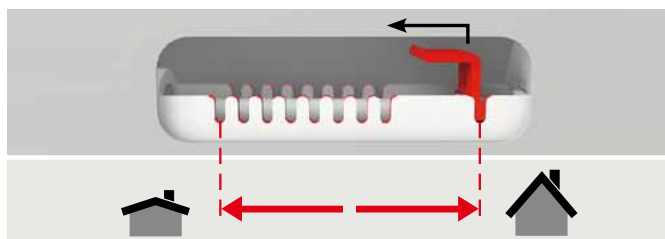
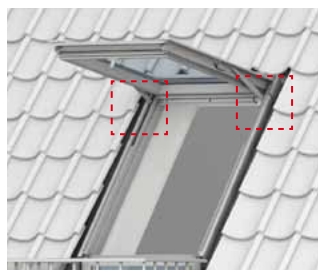
Okno zatvorte použitím ovládacej rukoväte (1, 2). Následne okno otvorte spodnou kľučkou (3). Krídlo vytlačte smerom von tak, aby sa pružiny automaticky zapojili na oboch stranách (4, 5, 6).



### B

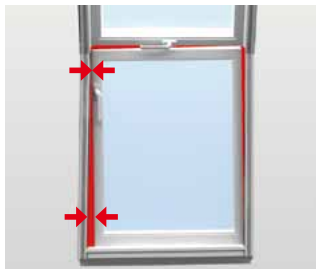
#### Nastavenie pružín

Pokiaľ sa pri otváraní krídlo otvára prirýchlo alebo ťažko, nastavte pružiny ako je znázornené. Nastavenie závisí od sklonu strechy.

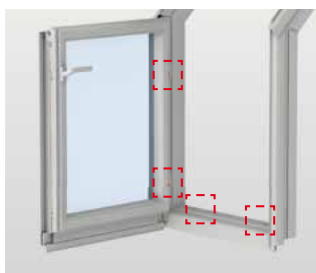


**Nastavenie vertikálnych častí**

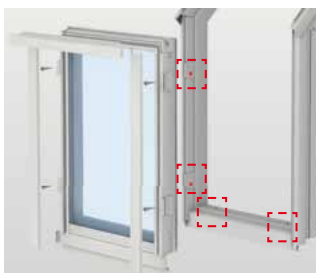
Ak sa spodné krídlo zasekne, pretože strešná konštrukcia usadla, rám môže byť nastavený. Skrutky pre nastavenie sú umiestnené v ráme.

**Otvorenie častí**

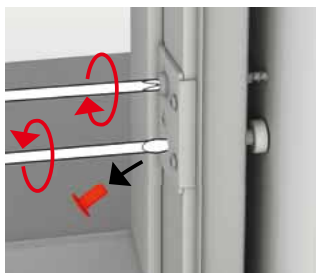
Otvorte krídlo.

**Zafixovanie častí**

Odstráňte krídlo: Odstráňte kryty, odskrutkujte skrutky v rohových podporách a odstráňte krídlo.

**Nastavenie bočných rámov**

Odstráňte kryty skrutiek pre nastavenie. Uvoľnite skrutky pre nastavenie. Nastavte rám uťahovaním skrutiek rámu umiestnených nad skrutkami pre nastavenie.

**Nastavenie spodných rámov**

Odstráňte kryty skrutiek a nastavte skrutky ako je znázornené.

