

# VELUX solcelledrevet utvendig screen MSL

**VELUX®**



VELUX solcelledrevet screen kan fjernstyres og redusere overoppheting for å opprettholde en kjølig, behagelig temperatur i rommet ditt. De er gjennomsiktige, slik at du alltid kan nyte utsikten og det naturlige lyset i løpet av dagen, og de er enkle å montere (ingen ledningsføring). De kommuniserer med dine VELUX manuelle og solcelledrevne takvinduer for å gi deg full kontroll over innendørskomforten.

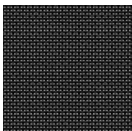
- Varmebeskyttelse holder rommet ditt kjølig og gir inneklimaet mer behagelig
- VELUX INTEGRA® solcelledrevne screens, rulleskodder og innvendige gardiner gir deg praktisk fjernstyring uten at det kreves ledningsføring.
- Preserve your outside view, reduce unwanted glare and incoming sunlight
- Designed to fit for quick and easy installation from the inside
- Vedlikeholdsfri design gir deg ro i sinnet når det kommer til produktets levetid.
- Kompatibel med VELUX ACTIVE with NETATMO, slik at du kan få bedre inneklima gjennom automatisk varmebeskyttelse. Fjernstyres via smarttelefon eller stemme.
- Den trinnløse plasseringene gjør at du kan senke gardinen akkurat så mye du ønsker.
- Den vindbestandige screenen er laget for å vare og har blitt styrketestet i våre testanlegg.



## Farger og mønstre

---

VELUX screen består av en gjennomsiktig trådduk. Tilføy denne stofffargekoden til screentypen når du bestiller produkter.



5060

## Bruksveiledning

---

VELUX solcelledrevet screen kan heves og senkes med den forhåndsprogrammerte veggbryteren.

## Kompatibilitet

---

Kompatibel med VELUX takvindu:

Screenen MSL kan installeres på GGL, VELUX solcelledrevet GGL, GGU, VELUX solcelledrevet GGU, GPL, GPU, GLL, GLU og GZL. Hvis takvinduene kombineres med faste vinduselementer GIL eller GIU, bør den solcelledrevne markisevarianten MSI brukes og takhellingen være mellom 15° og 90°. Når det gjelder størrelser, kan du se prislister med oppdaterte endringer av produktprogrammet. Screenen kan også lages etter mål.

Hvis du kombinerer screenen med et takvindu med kobberbekledning, må det bestilles et eget bunndeksel, settet ZOZ -K- 227, til screenen. Kombinert med et VELUX takvindu produsert før 2000 må et separat monteringssett ZOZ 228 bestilles.

Kompatibilitet med andre VELUX solskjermingsprodukter, VELUX solcelledrevne produkter og VELUX ACTIVE produkter:

Screenen kan kombineres med innvendige solskjermingsprodukter. Vær oppmerksom på at dersom den kombineres med en innvendig solcelledrevet blendingsrullegardin, vil evnen til solcellene på blendingsrullegardinen til å lade batteriene reduseres eller elimineres.

Screenen kan ikke kombineres med andre utvendige solskjermingsprodukter.

## Ytterligere informasjon

---

Vi forbeholder oss retten till tekniske endringer.

For mer informasjon om våre produkter, besøkn <https://www.velux.no>

## Teknisk informasjon

---

<b>VELUX solcelledrevet utvendig screen MSL</b>	<b>Batteri</b>	Høykapasitetsbatteri, NiMH, 9,6 VDC, 2100 mAh. Batteriet er en energibuffer for drift i perioder med utilstrekkelig lading. Et fulladet batteri har kapasitet til opptil 100 betjeninger. Screenen leveres med et batteri som må slås på før bruk.
	<b>Tilkobling</b>	Ikke relevant
	<b>Montering og bruk</b>	Screenen kan monteres både fra innsiden og utsiden. Det er ikke nødvendig å koble til nettstrøm, da screenen drives av en forhåndsinstallert solcelle.
	<b>Materiale og farge</b>	Toppkasse, sideprofiler og bunndeksel: lakkert aluminium, grå (NCS S 7500-N) Toppkassens endestykker, sideprofilens bunnstykker og endestykker i bunndeksel: farget plast, grå (NCS S 7500-N).
	<b>Power consumption</b>	Høykapasitetsbatteri, NiMH, 9,6 VDC, 2100 mAh.  Batteriet er en energibuffer for drift i perioder med utilstrekkelig lading. Et fulladet batteri har kapasitet til opptil 100 betjeninger. Screenen leveres med et batteri som må slås på før bruk.  Forventet levetid for batteriet er 10 år.
<b>Forhåndsprogrammert veggbryter</b>	<b>Solcelle</b>	Fotovoltaisk solcelleenhet integrert i screenens toppdeksel.
	<b>Montering og bruk</b>	En forhåndsprogrammert veggbryter (KLI 313) er inkludert. Radiofrekvensområde: 300 m rekkevidde uten hindringer. Avhengig av bygningskonstruksjonen er rekkevidden innendørs ca. 30 m.
	<b>Materiale og farge</b>	ABS-plast, hvit (NCS S 1000-N)
	<b>Oversikt, strømforbruk</b>	2 x alkaliske AAA-batterier (1,5 V) Forventet levetid for batteriet: opptil 1 år.
	<b>Beskrivelse av størrelse og vekt</b>	8,2 cm x 8,2 cm x 1,7 cm, 0,125 kg.