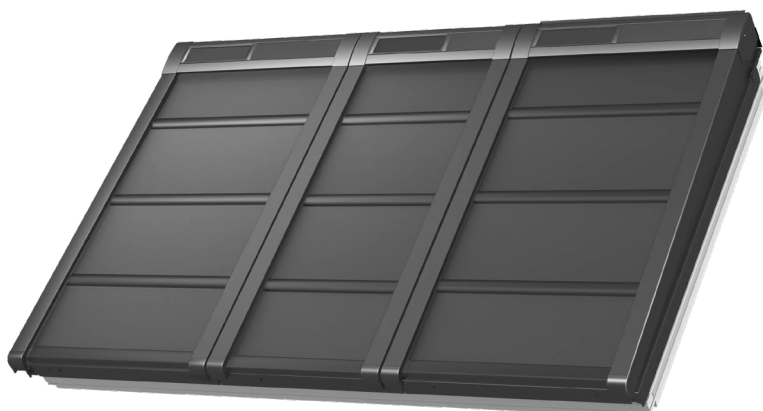


# VELUX SSSS külső hővédő-fényzáró könnyű redőny, napelemes

**VELUX®**



A VELUX SSSS napelemes működtetésű külső hővédő fényzáró redőny által biztosított kiváló hővédelem hűvösen tartja otthonod a meleg és napsütéses napokon. A tartós, fényzáró anyag kizárja a fényt, amikor erre van szükség, és csökkenti az esőzajt. Az egyszerű használat érdekében előre párosított falikapcsolóval szállítjuk. A VELUX SSSS napelemes működtetésű külső hővédő fényzáró redőny egy speciálisan kialakított redőny a VELUX 3 az 1-ben és 2 az 1-ben kézi és napelemes működtetésű tetőtéri ablakokhoz.

- A hővédelem segít hűvösen tartani a szobáját és javítja a beltéri komfortot.
- A fényzáró anyag biztosítja a jobb éjszakai alváshoz szükséges sötétséget.
- A napelemes VELUX belső árnyékolók, hővédő rolók és redőnyök a távirányítás kényelmét nyújtják külön vezetékelés nélkül.
- A termék egész élettartama alatt nem kell karbantartás miatt aggódnia.
- Kompatibilis a VELUX ACTIVE with NETATMO-val, és jobb beltéri klímát biztosít automata hővédelemmel. Távirányítható okostelefonnal vagy hangvezérléssel.
- A léptetés nélküli pozicionálás lehetővé teszi, hogy a redőnyt pontosan addig engedje le, ameddig szükséges.



## Üzemeltetési útmutató

---

A napelemes hővédő fényzáró rolók a csomagokban található, előre párosított fali kapcsolókkal működtethetők.

## Kompatibilitás

---

Kompatibilitás a VELUX tetőtéri ablakokkal:

Az SSSS napelemes hővédő fényzáró rolók a VELUX GGLS 2in1 vagy 3in1 tetőtéri ablakokra szerelhetők fel. A méretekkel kapcsolatban, kérjük, olvassa el az árlistát. A hővédő fényzáró roló személyre szabott méretben is elkészíthető.

Az SSSS 3in1 napelemes hővédő fényzáró roló kombinálható rézből készült ablakokkal a ZOZ FFKF-- 251 használatával.

## További információk

---

A műszaki változtatások jogát fenntartjuk.

További információért termékeinkről, kérjük látogasson el a <http://www.velux.hu> weboldalra.

## Technikai információk

<b>Előre összepárosított fali kapcsoló</b>	<b>Áramfogyasztás áttekintése</b>	2 db AAA (1,5 V) méretű szárazelem Az akkumulátor várható élettartama: legfeljebb 1 év.
	<b>Méret és súly leírása</b>	8,2 x 8,2 x 1,7 cm, 0,125 kg.
<b>VELUX SSSS külső hővédő-fényzáró könnyű redőny, napelemes</b>	<b>Anyag és szín</b>	ABS műanyag, fehér (NCS S 1000-N)
	<b>Napelem</b>	A fotovoltaikus napelem a felső takarólemezbe beépítve található.
	<b>Csatlakoztatás</b>	A redőny önálló termék, amely az io-homecontrol® működési platformra épül. Nem igényel semmilyen vezetékelt vagy hálózati csatlakozást.
	<b>Anyag és szín</b>	A sötétítő szövet poliészterből készült, mindkét oldalán PVC bevonattal. A fekete szövetet UV-sugárzás és hőbomlás, valamint a zsugorodáskor fellépő deformáció és a fodrosodás szempontjából is tesztelték.
	<b>Beépítés és használat</b>	A VELUX napelemes hővédő fényzáró roló kívülről és belülről egyaránt felszerelhető a beépített 3in1 ablakra. A 2in1 ablakra kívülről kell felszerelni. A beépítés egyszerre biztonságos, gyors és egyszerű, többek között a speciálisan tervezett VELUX „bepattintós” keretek miatt; akár egy személy is elvégezheti.
<b>Előre összepárosított fali kapcsoló</b>		Előre beállított egyirányú rádiófrekvenciás (KLI 313) fali kapcsolót tartalmaz. A rádiófrekvencia hatótávolsága: 300 m nyílt terepen. Az épület konstrukciójától függően a beltéri hatótávolság kb. 30 m.
<b>Páncél</b>	<b>Anyag és szín</b>	Lamellák: Lakkozott alumínium lamellák poliuretán habbal töltve (nem tartalmaz freont); szürke (NCS S 7500-N). Vasalatok a lamellák között: fekete gumi.
<b>VELUX SSSS külső hővédő-fényzáró könnyű redőny, napelemes</b>	<b>Akkumulátor</b>	Nagy teljesítményű akkumulátor, NiMH, 9,6 V DC, 2100 mAh.
	<b>Áramfogyasztás</b>	Nagy teljesítményű akkumulátor, NiMH, 9,6 V DC, 2100 mAh.  Az akkumulátor energiapufferként funkcionál a működtetéshez az olyan időszakokban, amikor nem megfelelő a töltés. A teljesen feltöltött akkumulátor akár 100 műveletet is lehetővé tesz. A redőnyhöz akkumulátor tartozik, amelyet működés előtt be kell kapcsolni.  Az akkumulátor várható élettartama: 10 év.