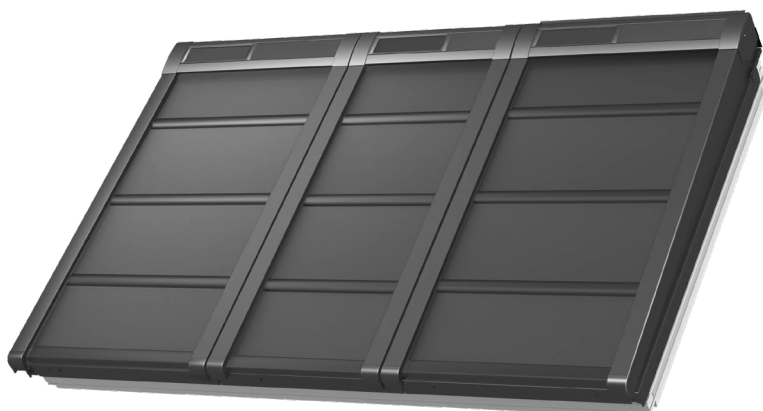


Termoizolacyjna lekka roleta zewnętrzna 3w1 VELUX SSSS

VELUX®



Lekkie rolety zewnętrzne 3w1 VELUX zapewniają doskonałą ochronę przed nagrzewaniem oraz zaciemnienie, utrzymując chłód w domu w upalne dni i noce. Lekki materiał zapewnia zaciemnienie i większy komfort snu. Współczesna konstrukcja doskonale komponuje się z dachem i jest dostarczana wraz ze wstępnie dobranymi klawiaturami ściennymi, która umożliwiają łatwą obsługę i montaż.

- Ochrona termiczna sprawia, że w pokoju jest chłodniej i przyjemniej.
- Lekki materiał zapewnia zaciemnienie i większy komfort snu.
- Solarne rolety wewnętrzne, markizy i rolety zewnętrzne VELUX to wygodne rozwiązanie, umożliwiające wygodne sterowanie zdalne bez prowadzenia przewodów.
- Konstrukcja bezobsługowa zapewnia spokój ducha przez cały okres użytkowania produktu.
- Produkt kompatybilny z VELUX ACTIVE with NETATMO zapewniający lepszy mikroklimat we wnętrzach i automatyczną ochronę przed ciepłem. Zdalne sterowanie za pomocą smartfona lub głosu.
- Bezstopniowa regulacja pozwala obniżyć osłonę dokładnie do oczekiwanego poziomu.



Wytyczne obsługi

Solarne markizy zaciemniające 3 w 1 SSSS są dostarczane z gotowymi do użycia przyciskami naściennymi do zdalnego sterowania i można je podnosić i opuszczać do dowolnej pozycji.

Zgodność

Zgodność z oknami dachowymi VELUX:

Solarne markizy zaciemniające 3 w 1 SSSS można montować na oknach dachowych 3 w 1 VELUX GGLS lub GPLS. Rozmiary podano w cenniku. Można je również wykonać na wymiar.

Solarne markizy zaciemniające 3 w 1 SSSS można łączyć z oknami miedzianymi za pomocą zestawu ZOZ FFKF-- 251.

W przypadku łączenia markiz z solarnymi oknami dachowymi 3 w 1 GGLS należy zamówić 2 sztuki podwójnego solarnego zestawu montażowego ZOZ 246.

Informacje dodatkowe

Zastrzegamy sobie prawo do wprowadzania zmian technicznych.

Więcej informacji na temat naszych produktów można znaleźć na stronie <https://www.velux.pl/>

Informacje techniczne

Wstępnie skonfigurowany przełącznik ścienny	Zużycie energii – podsumowanie	2 baterie alkaliczne AAA (1,5 V) Zakładany czas żywotności baterii: do 1 roku.
	Rozmiar i waga	8,2 cm x 8,2 cm x 1,7 cm, 0,125 kg.
Termoizolacyjna lekka roleta zewnętrzna 3w1 VELUX SSSS	Bateria	Bateria o wysokiej wydajności, NiMH, 9,6 V DC, 2100 mAh.
	Pobór mocy	Bateria o wysokiej wydajności, NiMH, 9,6 V DC, 2100 mAh.
		Bateria służy jako źródło energii w przypadku niewystarczającego naładowania. W pełni naładowana bateria umożliwia wykonanie do 100 operacji. Roleta jest dostarczana z baterią, którą należy włączyć przed rozpoczęciem pracy.
		Zakładany czas żywotności baterii: 10 lat.
Pancerny	Panel solarny	Fotowoltaiczny panel solarny jest wbudowany w górne obłachowanie.
	Materiał i kolor	Listwy: szare listwy z lakierowanego aluminium wypełnione pianką poliuretanową (nie zawiera freonu) (NCS S 7500-N). Zawiasy między listwami: czarna guma.
Termoizolacyjna lekka roleta zewnętrzna 3w1 VELUX SSSS	Podłączenie	Markiza to samodzielny produkt wykorzystujący platformę operacyjną io-homecontrol®. Nie wymaga prowadzenia przewodów ani podłączenia do źródła zasilania.
	Montaż i użytkowanie	Solarną markizę zaciemniającą 3 w 1 VELUX SSSS można montować zarówno od zewnątrz, jak i od wewnątrz. Montaż jest bezpieczny, szybki i łatwy, między innymi dzięki specjalnie zaprojektowanym „zatrzaskowym” wspornikom VELUX, i może być wykonany przez jedną osobę.
	Materiał i kolor	Tkanina zaciemniająca jest wykonana z poliestru z warstwą PCW po obu stronach. Czarna tkanina jest testowana pod kątem degradacji pod wpływem promieniowania UV i ciepła, a także odkształceń w wyniku skurczenia się oraz zagięć.
Wstępnie skonfigurowany przełącznik ścienny		Tworzywo sztuczne ABS, białe (NCS S 1000-N)
	Montaż i użytkowanie	W zestawie znajduje się wstępnie skonfigurowana jednokierunkowa klawiatura ścienna (KLI 313). Zasięg częstotliwości radiowej: 300 m na otwartej przestrzeni. W zależności od konstrukcji budynku zasięg wewnątrz budynku wynosi około 30 m.