

## Paramétrage d'un volet SSL avec KLI (version sans interrupteur)

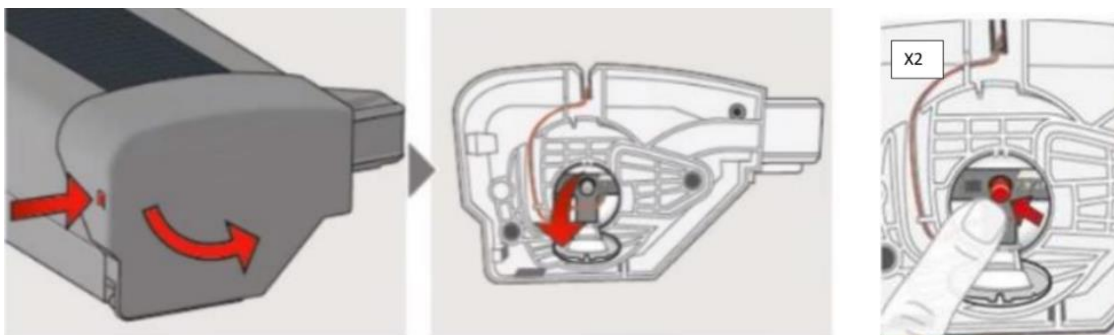
Cette notice est applicable aux volets neufs et aussi aux kits moteurs destinés à l'entretien des volets solaires. Il permet d'enregistrer la télécommande et de refaire les fins de courses dans la même séquence.

Elle s'applique exclusivement aux moteurs sans interrupteur appelé aussi moteur 4V.

### Préparer le moteur

Etape 1 : pour éteindre le moteur, commencer par enlever la joue latérale au volet et ouvrir la trappe transparente.

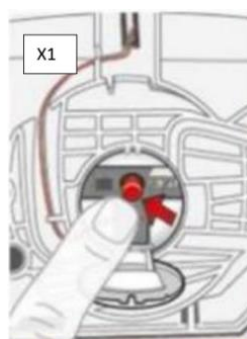
Faire 2 impulsions courtes et rapprochées sur le bouton central. On entend un petit bourdonnement sur le second appui (si le bourdonnement est entendu *sur le 1<sup>er</sup> appui*, renouveler cette action après une temporisation de 10 secondes)



Etape 2 : temporiser 20 secondes (sert à vider la mémoire)

Etape 3 : pour rallumer le moteur

Faire une seule impulsion courte. Le moteur vibre.



### Programmer la télécommande

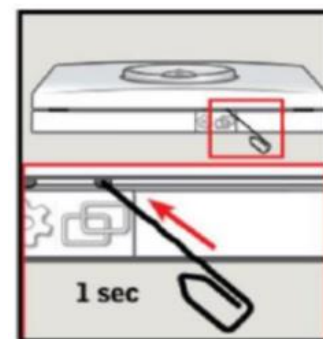
Etape 4 Faire un reset maintenu sur le bouton central au volet *jusqu'à ce qu'il se manifeste*

Etape 5 Faire un reset court sur la télécommande selon version en images. Il ne se passe rien de visible au volet

C'est-à-dire

Prendre le clavier KLI 313 et faire un reset court sur les 2 carrés. (1<sup>ere</sup> version)

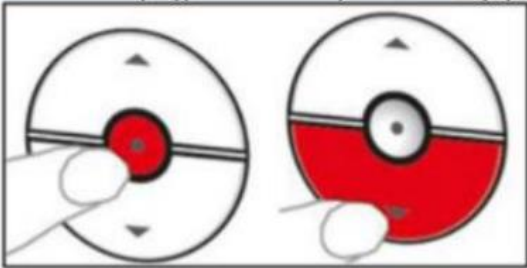
Ou sur ancien télécommande rectangulaire, faire un reset court à l'arrière (2<sup>de</sup> version)



## Faire les fins de courses

### Etape 6

Appuyer stop (rapide) puis descente (rapide). Observer *la remontée du volet* en butée haute (très courte, s'il s'avère que le tablier était déjà en point haut), puis *la redescente* en butée basse. A l'issue le produit est prêt et le tablier calibré.



Les opérations sont terminées pour les télécommandes individuelles ou une voie.

Il est parfois nécessaire de recopier le volet vers des commandes plus élaborées (suivre les notices du produit ou nous contacter sur ce point précis)

*On peut aussi enregistrer directement sur les télécommandes KLR, il faut remplacer l'étape 5 par celle-ci. L'étape 6 est identique.*

### AVEC TELECOMMANDE KLR 100 OU KLR 200



Faire une recherche produit directement

Ou

Appuyer sur + en haut à droite ; nouveau produit ;

Ajouter nouveaux produits



Faire une recherche automatique directement

Ou

Appuyer sur menu ; réglage ou paramètre système ;

Enregistrer produit