

VELUX solcelledrevet screen MSU

VELUX®



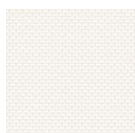
VELUX solcelledrevet screen for overlys med glass gir lysdemping og varmebeskyttelse slik at romtemperaturen holder seg kjølig og behagelig. Denne screenen er diskret plassert inne i overlyset. Den monteres fra taket, noe som enkelt kan gjøres under monteringen av vinduet.

- Varmebeskyttelse holder rommet ditt kjølig og gir inneklimate mer behagelig
- VELUX INTEGRA® solcelledrevne screens, rulleskodder og innvendige gardiner gir deg praktisk fjernstyring uten at det kreves ledningsføring.
- Laget på mål for perfekt integrering og rask montering.
- Nyt maksimalt med dagslys og uhindret utsikt mot himmelen når screenen ikke er i bruk, men ligger skjult i vinduskarmen.
- Kompatibel med VELUX ACTIVE with NETATMO, slik at du kan få bedre inneklimate gjennom automatisk varmebeskyttelse. Fjernstyres via smarttelefon eller stemme.
- Vedlikeholdsfri design gir deg ro i sinnet når det kommer til produktets levetid.



Farger og mønstre

VELUX screen består av en gjennomsiktig trådduk. Tilføy denne stofffargekoden til screentypen når du bestiller produkter.



5070

Bruksveiledning

Den solcelledrevne screenen betjenes med en enkel, forhåndsconfigurert veggbryter, inkludert i pakken.

Kompatibilitet

Kompatibilitet med VELUX vinduer for flate tak: MSU kan monteres i overlys med glass CVU og CFU.

Kompatibilitet med andre VELUX dekorasjons- og solskjermingsprodukter og VELUX solcelleprodukter: MSU er et frittstående produkt og kan kombineres med andre io-homecontrol®-merkede produkter. MSU kan ikke kombineres med VELUX solcelle, blendingsrullegardin DSU, men kan kombineres med insektnett ZIU.

Når det gjelder størrelser, kan du se prislisten med oppdaterte endringer av produktprogrammet.

Ytterligere informasjon

Vi forbeholder oss retten till tekniske endringer.

For mer informasjon om våre produkter, besøk <https://www.velux.no>

Teknisk informasjon

| | | |
|--|---|--|
| VELUX solcelledrevet screen MSU | Batteri | Høykapasitetsbatteri, NiMH, 9,6 VDC, 2100 mAh. |
| | Tilkobling | N/A |
| | Montering og bruk | Den varmedempende screenen plasseres inne i overlyset mellom glasstoppenheten og overlysets baseenhet. Montering er derfor mest praktisk under monteringsprosessen. Den varmedempende screenen har et NiMH-batteri av høy kvalitet som lades opp av en solcelle i toppdekslet, og betjenes med den forhåndsparrede veggbryteren. |
| | Materiale og farge | Duken er basert på vinylbelagt glassfiber og gir bedre varmestabilisering. Farger: se brosjyrer og prislister for VELUX' dekor- og solskjermingsprodukter. Gripelist, kasse og sideskiner: anodisert eller hvitmalt aluminium. Snorer: 100 % polyester. Føring og bunnbeslag: plast. |
| | Power consumption | Høykapasitetsbatteri, NiMH, 9,6 VDC, 2100 mAh. Batteriet er en energibuffer for drift i perioder med utilstrekkelig lading. Et fulladet batteri tillater inntil 100 betjeninger. Screenen leveres med et batteri som må slås på før bruk. Forventet levetid for batteriet er 10 år. |
| Forhåndsprogrammert veggbryter | Solcelle | Fotovoltaisk solcelleenhet er integrert i toppdekslet. |
| | Montering og bruk | En forhåndsprogrammert veggbryter (KLI 313) er inkludert. Radiofrekvensområde: 300 m rekkevidde uten hindringer. Avhengig av bygningskonstruksjonen er rekkevidden innendørs ca. 30 m. |
| | Materiale og farge | ABS-plast, hvit (NCS S 1000-N) |
| | Oversikt, strømforbruk | 2 x alkaliske AAA-batterier (1,5 V) Forventet levetid for batteriet: opptil 1 år. |
| | Beskrivelse av størrelse og vekt | 8,2 cm x 8,2 cm x 1,7 cm, 0,125 kg. |