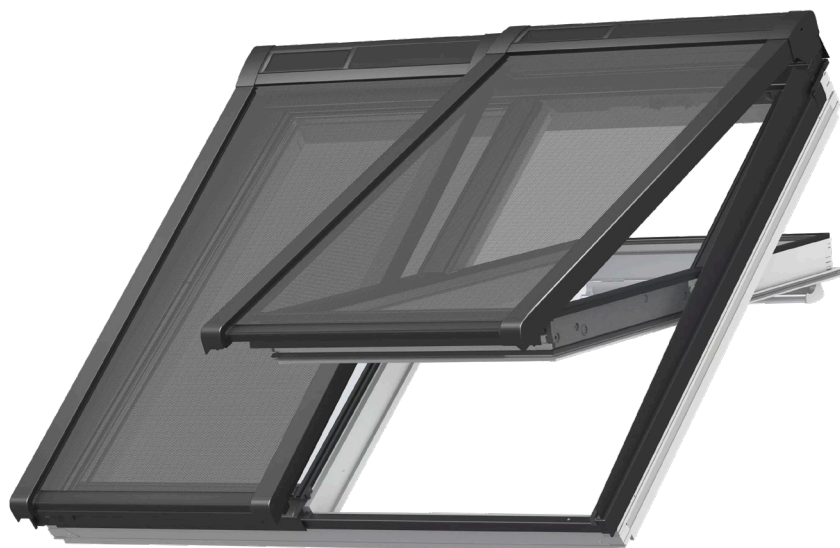


Termoizolacyjna solarna markiza zewnętrzna 2w1 VELUX MSLS

VELUX®



Solarnymi markizami zewnętrznymi VELUX można sterować zdalnie. Ograniczają one przegrzewanie, utrzymując chłodną, komfortową temperaturę w pomieszczeniu. Są przezroczyste, więc zawsze można cieszyć się pięknymi widokami i naturalnym światłem w ciągu dnia. Można je połączyć z obsługiwanymi ręcznie lub solarnymi oknami dachowymi VELUX typu 2w1 lub 3w1, aby mieć pełną kontrolę nad komfortem w pomieszczeniach.

- Ochrona termiczna sprawia, że w pokoju jest chłodniej i przyjemniej.
- Solarne rolety wewnętrzne, markizy i rolety zewnętrzne VELUX to wygodne rozwiązanie, umożliwiające wygodne sterowanie zdalne bez prowadzenia przewodów.
- Zachowaj widok z zewnątrz i rozprosz oślepiające światło
- Konstrukcja bezobsługowa zapewnia spokój ducha przez cały okres użytkowania produktu.
- Produkt kompatybilny z VELUX ACTIVE with NETATMO zapewniający lepszy mikroklimat we wnętrzach i automatyczną ochronę przed ciepłem. Zdalne sterowanie za pomocą smartfona lub głosu.
- Bezstopniowa regulacja pozwala obniżyć roletę dokładnie do oczekiwanego poziomu.
- Stworzona z myślą o trwałości, wiatroodporna markiza została przetestowana pod kątem odporności w naszych zakładach badawczych.



Kolory i wzory

Markiza VELUX jest wykonana z przezroczystej tkaniny siatkowej. Dodaj ten kod koloru tkaniny do typu markizy podczas zamawiania produktów.



5060

Wytyczne obsługi

Markizy solarne można obsługiwać za pomocą fabrycznie sparowanych włączników ściennych, będących częścią zestawów.

Zgodność

Zgodność z oknami dachowymi VELUX:

Markizy solarne 2 w 1 MSLS można montować w zestawach Duo VELUX GGLS oraz GPLS. Rozmiary podano w cenniku.

Montaż markiz w solarnych oknach dachowych GGLS FK--, FM-- lub FP-- wymaga zamówienia podwójnego przełącznika solarnego ZOZ 246.

Informacje dodatkowe

Zastrzegamy sobie prawo do wprowadzania zmian technicznych.

Więcej informacji na temat naszych produktów można znaleźć na stronie <https://www.velux.pl/>

Informacje techniczne

Termoizolacyjna solarna markiza zewnętrzna 2w1 VELUX MSLS	Bateria	Wysokoefektywna , NiMH, 9,6 V DC, 2100 mAh.
	Podłączenie	N/D
	Montaż i użytkowanie	Markizy solarne 2 w 1 VELUX MSLS montuje się po zewnętrznej stronie zestawu Duo VELUX GGLS lub GPLS. Każda markiza to samodzielny produkt wykorzystujący platformę operacyjną io-homecontrol®. Nie wymaga prowadzenia przewodów ani podłączenia do źródła zasilania i jest zgodna z innymi produktami zasilanymi energią słoneczną. Markizy zaleca się do okien dachowych obsługiwanych ręcznie lub solarnych GGLS i GPLS.
	Materiał i kolor	Kaseta rolety, dolne obłachowanie, profile boczne: aluminium lakierowane na szaro (NCS S 7500-N) Elementy końcowe kasety, elementy dolne bocznego obłachowania, elementy dolnego obłachowania: plastik barwiony na szaro (NCS S 7500-N).
	Pobór mocy	Bateria o wysokiej wydajności, NiMH, 9,6 V DC, 2100 mAh. Bateria służy jako źródło energii w przypadku niewystarczającego naładowania. W pełni naładowana bateria umożliwia wykonanie do 100 operacji. Markiza jest dostarczana z baterią, którą należy włączyć przed rozpoczęciem pracy. Zakładany czas żywotności baterii: 10 lat.
Wstępnie skonfigurowany przełącznik ścienny	Panel solarny	Fotowoltaiczny panel solarny jest zintegrowany z górną obudową.
	Montaż i użytkowanie	W zestawie znajduje się wstępnie skonfigurowana jednokierunkowa klawiatura ścienna (KLI 313). Zasięg częstotliwości radiowej: 300 m na otwartej przestrzeni. W zależności od konstrukcji budynku zasięg wewnątrz budynku wynosi około 30 m.
	Materiał i kolor	Tworzywo sztuczne ABS, białe (NCS S 1000-N)
	Zużycie energii – podsumowanie	2 baterie alkaliczne AAA (1,5 V) Zakładany czas żywotności baterii: do 1 roku.
	Rozmiar i waga	8,2 cm x 8,2 cm x 1,7 cm, 0,125 kg.