

# Store enrouleur tamisant VELUX RHL

**VELUX®**



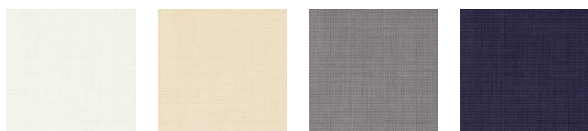
Le store rideau tamisant VELUX avec crochets est la solution la plus simple pour préserver votre intimité et contrôler l'entrée de lumière. Trois crochets pratiques permettent de placer le store rideau selon des positions fixes pour diffuser l'entrée de la lumière ou créer une plus grande intimité dans les pièces où l'obscurité totale n'est pas nécessaire.

- Gagnez en intimité, évitez la lumière éblouissante et contrôlez la lumière entrante selon vos envies.
- Installez le store en quelques minutes, il suffit de clipser le store dans les supports pré-montés.
- Le positionnement à trois niveaux offre des propriétés simples de préservation de l'intimité et d'ajustement de la lumière.
- Les stores manuels constituent un excellent choix pour les fenêtres accessibles.

## Couleurs et motifs

---

Les stores intérieurs VELUX sont disponibles dans un large éventail de couleurs et de modèles. Quelques variantes de stores ne sont toutefois disponibles que dans une palette limitée de couleurs. Chaque option de couleur et de modèle possède un code unique. Ajoutez le code de votre choix au type de store concerné lors de la commande de vos produits.



1028

1086

4161

9050

## Conseils pour le fonctionnement

---

Le store rideau peut être levé et abaissé à l'aide d'une poignée. Il est livré avec des butées permettant de positionner le store rideau dans trois positions.

## Informations supplémentaires

---

Nous nous réservons le droit d'apporter des modifications techniques.

Pour plus d'informations sur nos produits, rendez-vous sur <http://www.velux.be>