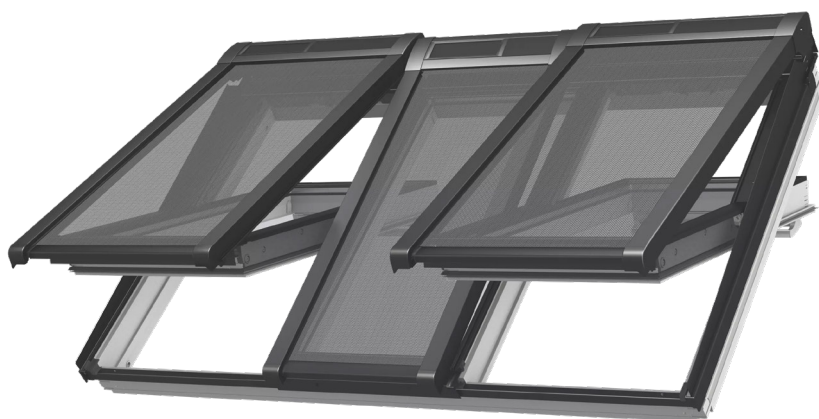


# Marchisetta solare 3-IN-1 VELUX MSLS

**VELUX®**



Le marchisette di protezione dal calore a energia solare - luce naturale VELUX MSLS sono comandabili a distanza e riducono il surriscaldamento per mantenere una temperatura fresca e confortevole nella stanza. Sono trasparenti, quindi consentono sempre di godersi il panorama e la luce naturale durante il giorno. Sono facili da installare sulla finestra per tetti solare o manuale 3-IN-1 VELUX per un controllo totale del comfort degli ambienti interni.

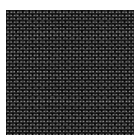
- La protezione dal calore mantiene la stanza fresca e aumenta il comfort degli ambienti interni.
- Le tende interne solari, le marchisette e le persiane avvolgibili VELUX offrono un pratico azionamento a distanza con telecomando senza necessità di cablaggio.
- Preservazione della vista dall'esterno, riduzione dei riflessi indesiderati e della luce solare in entrata
- Il design senza manutenzione garantisce la massima efficienza durante l'intera vita utile del prodotto.
- Compatibile con VELUX ACTIVE with NETATMO per un migliore clima ambientale con protezione dal calore automatica. Comandabile a distanza tramite smartphone o voce.
- Creata per durare, la marchisetta resistente al vento è stata sottoposta a test rigorosi nelle nostre strutture di collaudo.
- Il posizionamento continuo consente di abbassare la tenda all'altezza necessaria.



## Colori e modelli

---

La marchisetta VELUX ha una rete in tessuto trasparente. Questo codice colore del tessuto va aggiunto al tipo di marchisetta quando si ordinano i prodotti.



5060

## Guida per l'azionamento

---

Le marchisette solari 3-IN-1 vengono fornite con tastiere radio pronte per l'uso tramite telecomando e possono essere sollevate e abbassate in qualsiasi posizione.

## Compatibilità

---

Compatibilità con le finestre per tetti VELUX:

La marchisetta solare 3-IN-1 MSLS può essere montata su una finestra per tetti VELUX 3-IN-1 GGLS e GPLS. Per quanto riguarda le dimensioni, puoi fare riferimento al listino prezzi.

La marchisetta solare 3-IN-1 MSLS può essere combinata con finestre in rame utilizzando ZOZ FFKF-- 251.

Per il montaggio su finestre solari 3-IN-1 GGLS, 2 pezzi è necessario applicare ZOZ 246 (da acquistare separatamente).

## Ulteriori informazioni

---

Ci riserviamo il diritto di apportare modifiche tecniche.

Per ulteriori informazioni sui nostri prodotti, visitate <https://www.velux.ch/>

## Informazioni tecniche

<b>Marchisetta solare 3-IN-1 VELUX MSLS</b>	<b>Batteria</b>	Batteria ad alte prestazioni, NiMH, 9,6 V DC, 2100 mAh.
	<b>Collegamento</b>	N/A
	<b>Montaggio e uso</b>	Le marchisette solari 3-IN-1 VELUX MSLS sono montate all'esterno di una finestra per tetti 3-IN-1 VELUX GGLS o GPLS. Ogni marchisetta è un prodotto singolo su una piattaforma operativa io-homecontrol®. Non richiede alcun cablaggio o collegamento alla rete elettrica ed è compatibile con altri prodotti ad energia solare. Le marchisette sono consigliate per l'uso su finestre per tetti manuali o solari GGLS e GPLS.
	<b>Materiale e colore</b>	Blocco superiore, profili laterali e lamiera di copertura inferiore: alluminio laccato, grigio (NCS S 7500-N) Estremità del blocco superiore, parti inferiori dei profili laterali ed estremità della lamiera di copertura inferiore: plastica colorata, grigio (NCS S 7500-N).
	<b>Consumo energetico</b>	Batteria ad alte prestazioni, NiMH, 9,6 V CC, 2100 mAh.  La batteria è un accumulatore di energia per il funzionamento in periodi di carica insufficiente. Una batteria completamente carica consente fino a 100 operazioni. La tenda è dotata di una batteria che deve essere accesa prima del funzionamento.  Durata prevista della batteria: fino a 10 anni.
<b>Tastiera radio associata</b>	<b>Cella solare</b>	Cella solare fotovoltaica integrata nella lamiera di copertura superiore.
	<b>Montaggio e uso</b>	È inclusa una tastiera radio per radiofrequenza unidirezionale preconfigurata (KLI 313). Intervallo di frequenze radio: 300 m di campo libero. A seconda della struttura dell'edificio, l'area coperta è di circa 30 m.
	<b>Materiale e colore</b>	ABS plastica, bianco (NCS S 1000-N)
	<b>Panoramica del consumo energetico</b>	2 batterie alcaline AAA (1,5 V) Durata prevista della batteria: fino a 1 anno.
	<b>Descrizione delle dimensioni e del peso</b>	8,2 cm x 8,2 cm x 1,7 cm, 0,125 kg.