

VELUX lichttemperend rolgordijn op zonne-energie RSL

VELUX®



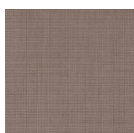
VELUX lichttemperende rolgordijnen op zonne-energie worden op afstand bediend en bieden een traploze lichtaanpassing en privacy in ruimten die niet helemaal verduisterd moeten worden. U plaatst ze in een mum van tijd, draadloos, en gebruikt ze zowel voor VELUX manuele dakvensters als voor VELUX dakvensters op zonne-energie, zodat u heel flexibel controle hebt over het daglicht in uw ruimte. Verkrijgbaar in veel verschillende en decoratieve kleuren en patronen. VELUX gordijnen met witte zijprofielen passen perfect bij uw witte VELUX dakvensters.

- Geniet van meer privacy, beperk het verblindende effect en houd de controle over de lichtinval precies zoals u wilt.
- De VELUX binnengordijnen, buitenste zonneschermen en rolluiken op zonne-energie zijn uitgerust met een handige, draadloze afstandsbediening.
- Binnen enkele minuten te installeren - klik gewoon op het gordijn in de voorgemonteerde beugels.
- Compatibel met VELUX ACTIVE with NETATMO - bedien uw producten vanaf elke gewenste locatie via smartphone of spraakbesturing.
- Het dunste profielontwerp op de markt laat meer daglicht binnen.
- Het OEKO-TEX® certificaat garandeert dat het product geen schadelijke stoffen bevat.
- Met de traploze positionering kunt u de zonwering sluiten tot precies waar u het wilt.
- Elegant ontworpen gordijn met witte zijgeleiders die perfect bij uw witte VELUX dakvensters passen.



Kleuren en patronen

Er is een ruime keuze aan kleuren en dessins voor VELUX binnengordijnen. Wel is het zo dat enkele gordijnvarianten slechts in een beperkt aantal kleuren verkrijgbaar zijn. Elke kleur en dessinoptie heeft een unieke code. Voeg bij het bestellen van uw producten de code van uw keuze toe aan het betreffende type gordijn.



4163

Advies bij bediening

Het VELUX rolgordijn op zonne-energie wordt geleverd met een voorgekoppelde wandschakelaar voor afstandsbediening en kan naar elke gewenste positie omhoog en omlaag worden gebracht.

Compatibiliteit

Compatibel met VELUX elektrische dakvensters:

Rolgordijn RSL is geschikt voor GGL, VELUX elektrisch GGL, VELUX op zonne-energie GGL, GGU, VELUX elektrisch GGU, VELUX op zonne-energie GGU, GPL, GPU, VELUX elektrisch GPU, GTL, GTU (behalve SK10), GXL, GXU, GZL, GIL, GIU, GLL, GLU, GGLS en GPLS.

Raadpleeg de prijslijst voor meer informatie, aangezien het productassortiment voortdurend gewijzigd wordt. Het rolgordijn kan ook op maat worden gemaakt.

Compatibel met andere VELUX zonwerende producten, VELUX elektrische producten en producten op zonne-energie en VELUX ACTIVE producten:

Het gordijn kan niet worden gecombineerd met andere zonweringen voor binnen. Het is niet aan te raden om het te combineren met zonwerende producten voor buiten. VELUX ACTIVE producten zijn compatibel met RSL. Houd er echter rekening mee dat het gordijn in de winter misschien niet zo vaak kan worden gebruikt als in de zomer. Het gordijn kan ook met rolmuggengaas ZIL worden uitgerust.

Verdere informatie

We behouden ons het recht om technische wijzigingen aan te brengen.

Voor meer informatie over onze producten, ga naar <http://www.velux.be>

Technische informatie

VELUX lichttemperend rolgordijn op zonne-energie RSL	Batterij	<p>Krachtige batterij, NiMH. 2 A; 9,6 V DC</p> <p>De batterij is een energievoorraad voor gebruik in perioden waarin onvoldoende kan worden opgeladen. Een volledig opgeladen batterij kan ongeveer 600 keer worden gebruikt zonder herladen.</p> <p>Het gordijn wordt geleverd met een batterij die vóór gebruik moet worden aangezet.</p> <p>Verwachte levensduur van de batterij: 10 jaar.</p>
	Aansluiting	N/A
	Installatie en gebruik	<p>Het rolgordijn kan heel eenvoudig op de vooraf gemonteerde bovenste beugels op het venster worden geklikt waardoor u beide handen vrij hebt voor het resterende deel van de installatie. RSL vereist geen bedrading of verbinding met het elektriciteitsnet wanneer deze geïnstalleerd wordt op VELUX elektrische dakvensters.</p> <p>Het rolgordijn kan met de afstandsbediening in elke positie omhoog en omlaag worden gerold. De bediening vindt aan de hand van radiotransmissie plaats. Een automatische functie stopt de motor wanneer het gordijn de boven-/onderkant heeft bereikt. Handbediening is mogelijk, maar moet hoofdzakelijk worden gebruikt voor horizontale uitlijning van de gordijnen of in buitengewone gevallen.</p> <p>Het gordijn ondersteunt de stille modus wanneer het wordt bediend door VELUX ACTIVE with NETATMO of VELUX App Control.</p>
	Materiaal en kleur	<p>Handgreep met motor, bovenste afdeklijst en zijgeleiders: wit gelakt aluminium.</p> <p>Onderbeugels: kunststof, grijs.</p>
Vorgeconfigureerde muurschakelaar	Stroomverbruik	<p>Krachtige batterij, NiMH, 9,6 V DC, 2100 mAh.</p> <p>De batterij is een energievoorraad voor gebruik in perioden waarin onvoldoende kan worden opgeladen. Een volledig opgeladen batterij kan ongeveer 600 keer worden gebruikt zonder herladen. Het gordijn wordt geleverd met een batterij die vóór gebruik moet worden aangezet. Verwachte levensduur van de batterij: 10 jaar.</p>
	Zonnecel	Fotovoltaïsche zonnecel eenheid geïntegreerd in de handgreep aan de zijde tegenover het glas.
	Installatie en gebruik	<p>Een vooraf geconfigureerde eenrichtingsfrequentie muurschakelaar (KLI 312) is inbegrepen.</p> <p>Radiofrequentiebereik: 300 m in open veld. Afhankelijk van de bouwconstructie bedraagt het bereik binnenhuis ongeveer 30 m.</p>
	Materiaal en kleur	ABS kunststof, wit (NCS S 1000-N)
Stof - Lichttemperend rolgordijn	Overzicht van het stroomverbruik	<p>2 x alkaline AAA (1,5 V) batterijen</p> <p>Verwachte levensduur van de batterij: tot ongeveer 1 jaar.</p>
	Omschrijving afmeting en gewicht	8,2 cm x 8,2 cm x 1,7 cm, 0,125 kg.
	Materiaal en kleur	<p>Stof: 100% polyester. Kleuren: zie brochure, VELUX gordijnen en rolluiken.</p> <p>Koorden: polyester.</p>