

## Ersatzteil-Übersicht Wohn- und Ausstiegsfenster GXL aus Holz

Sehr geehrte VELUX Kundin, sehr geehrter VELUX Kunde,

nachfolgend erhalten Sie die gewünschte Ersatzteil-Übersicht. Kreuzen Sie bitte die von Ihnen benötigten Ersatzteile an und senden Sie die Seiten an unseren Ersatzteil-Service. Bei Rückfragen stehen Ihnen unsere Mitarbeiter gern zur Verfügung.

---

VELUX Ersatzteil-Service

---

HINWEIS: Zur Ermittlung des gewünschten Ersatzteils benötigen wir die Angaben des Typenschildes, das sich bei diesem Fenster am Flügelprofil links – sichtbar bei geöffnetem Fenster - befindet.

Hiermit bestellen wir die auf den nachfolgenden Seiten angekreuzten Ersatzteile:

Bitte hier die Angaben des Typenschildes eintragen

Typ	Größe	Ausführung	Seriennummer	Kaufdatum
GXL	F06			
z.B. GXL	F06	3059	77 AI 10 N	13.10.2000

Lieferanschrift

Name/Firma	Kundennummer
Ansprechpartner	Kommission
Straße und Hausnummer	Telefon
PLZ/Ort	Telefax

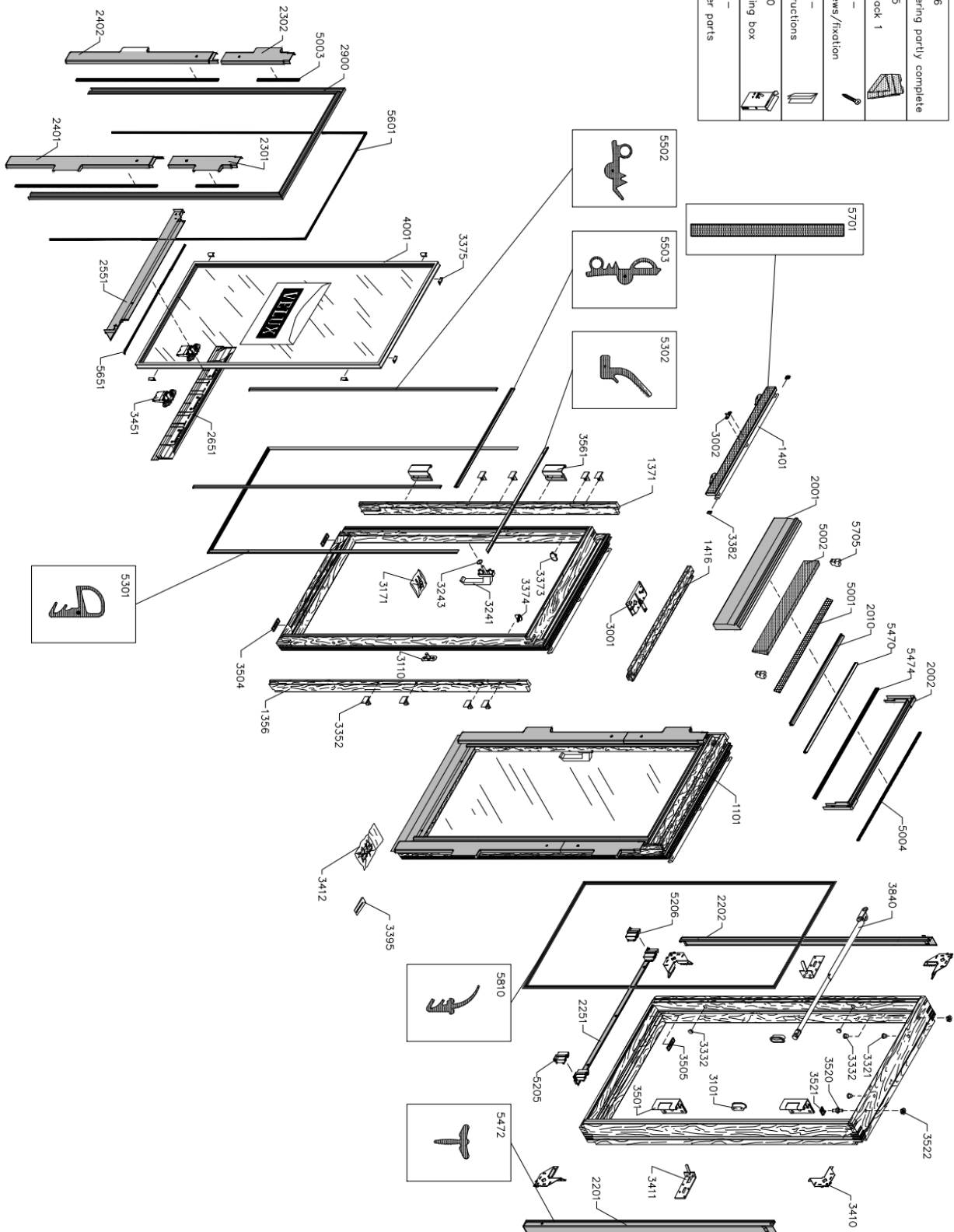
Getrennte Rechnungsanschrift

Name/Firma	Kundennummer
Straße und Hausnummer	Ansprechpartner
PLZ/Ort	Telefon/Telefax

---

Datum/Unterschrift

2006	Covering partly complete
3415	Beipack 1
60--	Screws/fixation
62--	Instructions
6300	Folding box
65--	Other parts



## HINWEIS:

Bei den Ersatzteilbeschriftungen handelt es sich um Positionsnummern, die sich bei allen VELUX Produkten wiederholen. Ohne die Informationen des Typenschildes können wir deshalb keine Ersatzteile ermitteln.

Hiermit bestellen wir die nachfolgend eingetragenen Ersatzteile:

Anzahl	Positionnr.	Ersatzteil
	1101	Flügel komplett für GXL F06 3073
	1356	Striking bead L CL GXL
	1371	Striking bead R CL GXL
	1401	Lüftungsklappe+Griffleiste f. GGL/GPL
	1416	L- Dichtung u. Obere Flügelleiste, GXL
	2001	Abdeckkasten,Alu,F06
	2002	Markisenkasten fest. Teil, GXL, Alu
	2201	Seitl. Stock-Abdeckblech GGL/GHL/GPL/GGU
	2202	Seitl. Stock-Abdeckblech GGL/GHL/GPL/GGU
	2251	Unt.Blabd.,AlGGL
	2301	U-Profil oben links,GXL,F06,Alu
	2302	U-Profil oben rechts, GXL,F06,Alu
	2401	U-Profil unten links,GXL,Alu,F06
	2402	Unteres U-Profil R GXL F06, Alu
	2551	Flügabs.,Al,GGL
	2651	Flügelunterstückd,GGL,AH10
	2900	Einfassrahmen Al -0-- ohne Butyl
	3001	T-G3 T-Verschluss silber GXL
	3002	Konsole für T-Verschluss
	3101	Schließblech,GXL
	3110	Abdeckk.,F06,GXL
	3241	GHL Griff o. Sicherheitsverschuß
	3243	Handgriffbuchse GPL,GPL
	3321	Kunststoffabdeckkappe V21
	3332	Kunsts-propf GGL
	3352	U-Prof-träg,VEA
	3373	Zubehörträg GGL
	3373	Zubehörträger f. Holzfenster
	3374	Zubehörträg GGL
	3374	Zubehörträger f. Holzfenster
	3375	MPK-X1 Multiunterkeilungsstück
	3382	Endkappe,GHL
	3395	Kunststoffkeil GIL
	3410	Eckwink.,GGL/GPL
	3411	Mittelwinkel MV-G2 V21+V22
	3412	Beutel mit Schrauben, Montagewinkel
	3451	Glashaltewkl GGL/GHL/GPL/GIL,ab AH10.15
	3501	Scharnier BHX-X3
	3504	Flügel Fixierungsklotz
	3505	Befestigungsblock, Blendrahmen, GXL
	3520	Zapfen Gasf.,GXL
	3521	Sicherungsring f. Gasdruckfeder
	3522	Einschlagmutter M8
	3561	GXU Scharnier-Attrappe

	3840	Gasdruckfeder GXL,F06,Alu
	4001	Sicherheitsscheibe VELTERM S
	5001	Luftfilter
	5002	Dichtungstreifen für Abdeckkasten
	5003	Schaumdichtung 3x9 GGLN,GGLP
	5004	Kondensdrainage GXL+GXU
	5205	Endkap.,li,GGL
	5206	Endkap.,re,GGL
	5301	Anschlagsd., GXL F06, Al 04
	5302	L- Dichtung u. Obere Flügelleiste, GXL
	5472	Dichtung,GGL
	5474	TTX-Dichtung GXLV21
	5502	Glasdicht.,GGL
	5503	Glasdicht.,GGL
	5601	Butyl Beipack 17
	5651	1,2 m Butylschnur Ø3.3 mm
	5701	Lüftungsklappendichtung,
	5810	Schleifd.,F06GXL
	6001	Schraube 4x30 RIB RUKO TORX RO
	6002	Schraube 4x40 CS TORX-15 1/1 thread stai
	6003	Schraube 3.2 x 16 PH T15 DTH silber V22
	6004	Holzchr. 4x30 SK TORX15 1/1 ROTA FE sil
	6005	Holzchr. 3.9x25 SK TORX20 Twinfast V2A
	6006	Schraube 4.5x35
	6007	Schraube 4.5x30mm TORX
	6008	Screw 4x25 CS SPUN, RF grey T-20
	6009	Schraube 4x40 SPUN RUKO TORX-15 1/1
	6010	Holzchr. 4x30 SK TORX15 1/1 ROTA FE sil
	6011	Holzschraube 5x33- T20
	6012	Holzschraube 5x33- T20
	6013	Schraube 5x30 SENKO TORX-15 Fe 1/1Gew
	6014	Schraube 4x30 RIB RUKO TORX RO
	6015	Schraube,Al,GPL
	6016	Holzschraube 4,5x15 SK Torx15 silver Kon
	6017	Schraube,Al,GPL
	6019	Schraube 4.5x30 SPUN 100° CS w/RIBS pz-2
	6020	Schraube 4.5x80 CS T20
	6202	INSTRUCTION, GXL
	6205	Einbauanleitung GXL Ausstiegsf. mit Tür

Weitere Fachinformationen und Unterlagen  
erhalten Sie über unseren Internetauftritt [www.velux.de/info](http://www.velux.de/info)