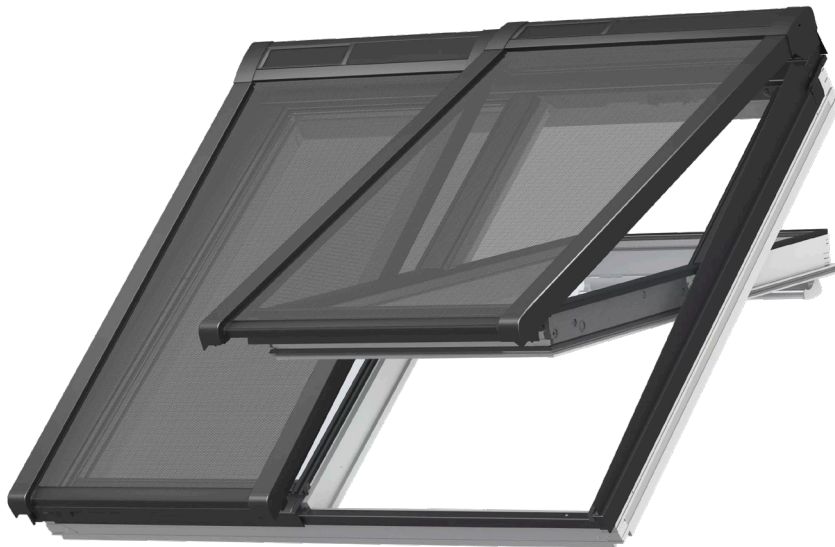


VELUX solarbetriebene 2-IN-1 Markisette MSLS

VELUX®



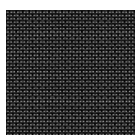
VELUX solarbetriebene Markisetten sind fernbedienbar und vermindern Überhitzung. Sie sorgen so für ein kühles und angenehmes Raumklima. Sie sind transparent, sodass Sie tagsüber dennoch den Ausblick und natürliches Licht geniessen können. Sie lassen sich an Ihre manuell bedienten oder solarbetriebenen 2-IN-1 oder 3-IN-1 Dachfenster anschliessen, sodass Sie die vollständige Kontrolle über Ihr Raumklima erhalten.

- Der Hitzeschutz hält Ihren Raum kühl und verbessert den Wohnkomfort.
- VELUX solarbetriebene Innenrollos, Markisetten und Aussenrollläden bieten bequeme Fernbedienung ohne jegliche Verkabelung.
- Bewahren Sie den Ausblick nach draussen, reduzieren Sie unerwünschte Blendung und einfallendes Sonnenlicht
- Das wartungsfreie Design bietet Ihnen Sorglosigkeit über die gesamte Lebensdauer des Produkts.
- Kompatibel mit der VELUX ACTIVE with NETATMO für ein besseres Raumklima mit automatischem Hitzeschutz. Fernbedienbar über Smartphone oder Sprache.
- Die windbeständige Markisette ist extrem langlebig und wurde in unseren Testeinrichtungen auf ihre Robustheit geprüft.
- Dank der stufenlosen Positionierung können Sie das Innenrollo genau so weit absenken, wie es nötig ist.



Farben und Muster

Die VELUX Markisette verfügt über ein transparentes Netzgewebe. Fügen Sie beim Bestellen Ihrer Produkte diesen Stofffarbcode Ihrem Markisettentyp hinzu.



5060

Bedienungsanleitung

Die solarbetriebenen Markisetten können mit den vorgepaarten Funk-Wandtastern bedient werden, die im Lieferumfang enthalten sind.

Kompatibilität

Kompatibilität mit VELUX Dachfenstern:

2-IN-1-Hitzeschutz-Markisetten Tageslicht Solar MSLS kann an VELUX 2-IN-1-Dachfenster GGLS und GPLS montiert werden. Die Grössen entnehmen Sie bitte der Preisliste.

Wenn die Hitzeschutz-Markisetten Verdunkelung Solar mit solarbetriebenen Dachfenstern GGLS FK--, FM-- oder FP-- kombiniert werden, muss ein Solar-Regler ZOZ 246 bestellt werden.

Weitere Informationen

Technische Änderungen vorbehalten.

Weitere Informationen über unsere Produkte finden Sie auf <https://www.velux.ch/>

Technische Informationen

VELUX solarbetriebene 2-IN-1 Markisette MSLS	Akku	Hochleistungsakku, NiMH, 9,6 V Gleichstromspannung, 2100 mAh.
	Anschluss	k. A.
	Einbau und Gebrauch	VELUX solarbetriebene 2-IN-1-Hitzeschutz-Markisetten Tageslicht MSLS werden aussen an VELUX 2-IN-1-Dachfenstern GGLS oder GPLS angebracht. Jede Markisette ist ein eigenständiges Produkt auf einer io-homecontrol®-Betriebsplattform. Das Produkt erfordert keine Verkabelung oder Anschluss an das Stromnetz und ist mit anderen solarbetriebenen Produkten kompatibel. Die Markisetten sind für den Einsatz an den manuell bedienten oder solarbetriebenen Dachfenstern GGLS und GPLS empfohlen.
	Material und Farbe	Oberes Gehäuse, Seitenprofile und unteres Abdeckblech: Lackiertes Aluminium, grau (NCS S 7500-N) Endstücke der oberen und unteren Abdeckbleche sowie Unterteile der Seitenprofile: Getönter Kunststoff, grau (NCS S 7500-N).
	Energieverbrauch	Hochleistungsakku, NiMH, 9,6 V Gleichstromspannung, 2100 mAh. Der Akku dient als Energiepuffer für den Betrieb in Zeiten mit unzureichender Ladung. Mit vollgeladenem Akku sind bis zu 100 Bedienvorgänge möglich. Die Markisette ist mit einem Akku versehen, der vor dem Betrieb eingeschaltet werden muss. Voraussichtliche Lebensdauer des Akkus: bis 10 Jahre.
	Solarzelle	Die Photovoltaik-Solarzelleneinheit ist im oberen Abdeckblech integriert.
	Vorgepaarter Wandschalter	Einbau und Gebrauch
		Vorkonfigurierter Einweg-Funk-Wandtaster (KLI 313) inbegriffen. Funkfrequenzreichweite: 300 m im Freifeld. Im Innenbereich beträgt die Reichweite je nach Baukonstruktion ca. 30 m.
		Material und Farbe
		ABS-Kunststoff, weiss (NCS S 1000-N)
	Energieverbrauch im Überblick	2 x AAA-Alkali-Batterien (1,5 V) Erwartete Lebensdauer der Batterie: bis zu 1 Jahr.
	Beschreibung von Grösse und Gewicht	8,2 cm x 8,2 cm x 1,7 cm, 0,125 kg.