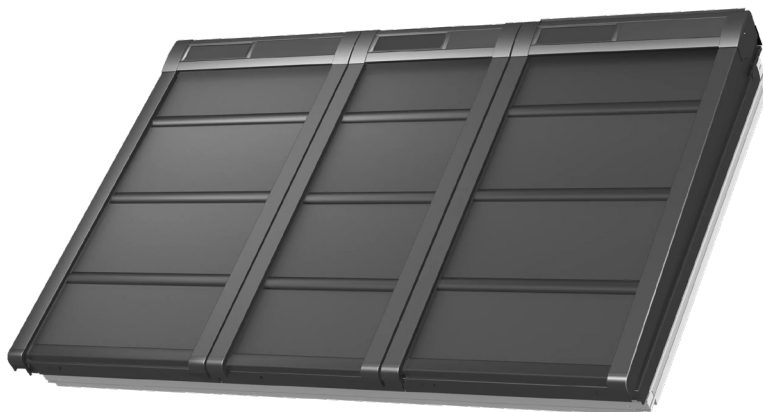


VELUX Solar-3-in-1- Hitzeschutz-Markise Verdunkelung SSSS

VELUX®



Die VELUX Solar-Hitzeschutz-Markise Verdunkelung bietet einen effektiven Hitzeschutz und hält Ihr Zuhause an warmen, sonnigen Tagen kühl. Der strapazierfähige, lichtdichte Stoff hält bei Bedarf Licht ab und reduziert Regengeräusche. Er wird mit einem vorprogrammierten Funk-Wandschalter für eine einfache Bedienung geliefert. Die Solar-3-in-1-Hitzeschutz-Markise Verdunkelung SSSS wurden speziell für Ihre manuellen und VELUX Solar-3-in-1-Schwingfenster GGLS und GPLS entwickelt.

- Hitzeschutz hält Ihren Raum kühl und verbessert den Wohnkomfort.
- Der lichtdichte Stoff sorgt für Verdunkelung für einen erholsamen, gesunden Schlaf in der Nacht.
- VELUX Solar-Innenrollos, Hitzeschutz-Markisen und Rollläden lassen sich bequem und ohne Verkabelung fernbedienen.
- Das wartungsfreie Design bietet Ihnen Sorgenfreiheit über die gesamte Lebensdauer des Produkts.
- Kompatibel mit VELUX ACTIVE with NETATMO mit automatischem Hitzeschutz zur Schaffung eines besseren Raumklimas. Fernbedienbar über Smartphone oder Spracheingabe.
- Mit der stufenlosen Positionierung können Sie das Produkt genau so weit herunterlassen wie nötig.



Bedienungsanleitung

Die Solar-3-IN-1-Hitzeschutz-Markisen Verdunkelung SSSS werden mit einem vorprogrammierten Funk-Wandschalter zur Fernbedienung geliefert und können in jede gewünschte Position hoch- und heruntergefahren werden.

Kompatibilität

Kompatibilität mit VELUX Dachfenstern:

Die Solar-3-IN-1-Hitzeschutz-Markisen Verdunkelung SSSS können auf VELUX 3-IN-1-Fenster GGLS und GPLS montiert werden. Die Größen entnehmen Sie bitte der Preisliste. Hitzeschutz-Markisen Verdunkelung lassen sich auch nach Maß anfertigen.

Die Solar-3-IN-1-Hitzeschutz-Markisen Verdunkelung SSSS können mit dem ZOZ FFKF-- 251 mit Kupferfenstern kombiniert werden.

Wenn Sie die Hitzeschutz-Markisen Verdunkelung mit den Solar-3-IN-1-Schwingfenstern GGLS kombinieren, müssen Sie 2 Stück des Solarreglers ZOZ 246 bestellen.

Weitere Informationen

Technische Änderungen vorbehalten.

Weitere Informationen über unsere Produkte finden Sie auf <http://www.velux.de>

Technische Informationen

Vorprogrammierter Funk-Wandschalter	Leistungsaufnahme, Übersicht	2 x alkaline AAA-Batterien (1,5 V) Erwartete Lebensdauer der Batterien: Bis zu 1 Jahr.
	Größe und Gewicht	8,2 cm x 8,2 cm x 1,7 cm, 0,125 kg.
	Material und Farbe	ABS-Kunststoff, weiß (NCS S 1000-N)
VELUX Solar-3-in-1-Hitzeschutz-Markise Verdunkelung SSSS		Der Verdunkelungsstoff besteht aus Polyester mit beidseitiger PVC-Beschichtung. Der schwarze Stoff wird auf UV- und Wärmeabbau sowie auf Verformung durch Schrumpfung und Krümmung getestet.
	Anschluss	Die Hitzeschutz-Markise Verdunkelung ist ein eigenständiges Produkt auf einer io-homecontrol® Betriebsplattform. Es erfordert keine Verkabelung oder einen Anschluss an die Netzspannung.
	Solarzelle	Die Solarzelle ist im Markisenkasten integriert.
	Installation und Bedienung	Die VELUX Solar-3-IN-1-Hitzeschutz-Markise Verdunkelung SSSS kann sowohl von außen als auch von innen eingebaut werden. Die Montage ist sicher, schnell und einfach, unter anderem aufgrund der speziell entwickelten VELUX Montageträger, und kann von einer Person durchgeführt werden.
Vorprogrammierter Funk-Wandschalter		Ein vorkonfigurierter Funk-Wandschalter (KLI 313) ist im Lieferumfang enthalten. Funkfrequenzbereich: 300 m im Freien. Im Innenbereich beträgt die Reichweite je nach Baukonstruktion ca. 30 m.
VELUX Solar-3-in-1-Hitzeschutz-Markise Verdunkelung SSSS	Stromversorgung	Hochleistungsakku, NiMH, 9,6 V Gleichspannung, 2100 mAh.
	Stromverbrauch	Hochleistungsakku, NiMH, 9,6 V Gleichspannung, 2100 mAh.
		Der Akku gewährleistet einen sicheren Betrieb bei unzureichender Sonneneinstrahlung. Mit einer vollen Akkuladung sind bis zu 100 Bedienvorgänge möglich. Die Markise wird mit einem Akku geliefert, der vor dem Betrieb eingeschaltet werden muss.
		Erwartete Lebensdauer des Akkus: 10 Jahre.
Aluminiumlamellen, dunkelgrau lackiert	Material und Farbe	Lamellen: lackierte Aluminiumlamellen, gefüllt mit Polyurethanschaum (enthält kein Freon), in Grau (NCS S 7500-N). Scharniere zwischen den Lamellen: schwarzer Gummi.