

Termoizolacyjna elektryczna markiza zewnętrzna VELUX MML

VELUX®



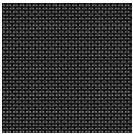
Elektrycznymi markizami zewnętrznymi VELUX można sterować zdalnie. Ograniczają one przegrzewanie, utrzymując chłodną, komfortową temperaturę w pomieszczeniu. Są półprzezroczyste, więc zawsze można cieszyć się naturalnym światłem w ciągu dnia. Można je połączyć z elektrycznymi oknami dachowymi VELUX, aby zapewnić pełną kontrolę nad komfortem w pomieszczeniach.

- Ochrona termiczna sprawia, że w pokoju jest chłodniej i przyjemniej.
- Elektryczne rolety, markizy i osłony zewnętrzne VELUX to wygodne rozwiązanie. Można nimi sterować zdalnie za pomocą pilota.
- Zachowaj widok z zewnątrz i rozproszyć oślepiające światło
- Konstrukcja bezobsługowa zapewnia spokój ducha przez cały okres użytkowania produktu.
- Produkt kompatybilny z VELUX ACTIVE with NETATMO zapewniający lepszy mikroklimat we wnętrzach i automatyczną ochronę przed ciepłem. Zdalne sterowanie za pomocą smartfona lub głosu.
- Bezstopniowa regulacja pozwala obniżyć roletę dokładnie do oczekiwanego poziomu.
- Stworzona z myślą o trwałości, wiatroodporna markiza została przetestowana pod kątem odporności w naszych zakładach badawczych.



Kolory i wzory

Markiza VELUX jest wykonana z przezroczystej tkaniny siatkowej. Dodaj ten kod koloru tkaniny do typu markizy podczas zamawiania produktów.



5060

Wytyczne obsługi

Markizę elektryczną VELUX można podnosić i opuszczać za pomocą wstępnie skonfigurowanego włącznika ściennego.

Zgodność

Zgodność z oknami dachowymi VELUX:

Markizę MML można montować w oknie GGL, sterowanym elektrycznie VELUX GGL, GGU, sterowanym elektrycznie VELUX GGU, GPL, GPU, sterowanym elektrycznie VELUX GPU1), GLL, GLU i GZL2).

Okna dachowe nie mogą być łączone ze stałym elementem doświetlającym GIL lub GIU, a kąt nachylenia dachu musi wynosić od 15° do 90°.

Markizy MML-SA nie można montować na oknach klapowo-obrotowych wyprodukowanych przed rokiem 2000.

1) W przypadku zestawiania markizy z elektrycznym oknem dachowym VELUX GPU należy zamówić zestaw montażowy ZOZ 229S.

2) Markizę można zamontować tylko na oknach dachowych GZL wyprodukowanych przed styczniem 2003 r. lub po marcu 2008 r.

W kwestii rozmiarów zapoznaj się z cennikiem, gdyż w programie produktowym są wprowadzane ciągłe zmiany. Markizę można również wykonać na wymiar.

W przypadku łączenia markizy MML-SA z oknem dachowym z oblachowaniem miedzianym wyprodukowanym po roku 2000 należy zamówić oddzielnie profil burzowy i prowadnice boczne, zestaw ZOZ -K- 240. Niedostępny dla okien dachowych z oblachowaniami miedzianymi wyprodukowanymi przed 2000 rokiem.

W przypadku łączenia jej z oknem dachowym GGL lub GGU wyprodukowanym w latach 1992–2000 należy zamówić osobny zestaw montażowy ZOZ 238.

Zestawienie kilku okien dachowych obok siebie wymaga odstępu ościeżnic wynoszącego co najmniej 18 mm. Jeśli okna są zestawione w pionie, odstęp ościeżnic musi wynosić co najmniej 250 mm. Elektryczną markizę można montować w oknach z podwójną obróbką blacharską EB-

Zgodność z innymi produktami przeciwsłonecznymi VELUX oraz elektrycznymi produktami VELUX i VELUX ACTIVE:

Markizę można łączyć z wewnętrznymi produktami przeciwsłonecznymi. Należy pamiętać, że w przypadku połączenia jej z wewnętrzną roletą z zasilaniem solarnym zdolność ogniów solarnych do ładowania baterii będzie ograniczona lub

zablokowana.

Markizę można zestawiać z silnikami elektrycznymi. Nie można jej łączyć z innymi zewnętrznymi produktami przeciwsłonecznymi.

Informacje dodatkowe

Zastrzegamy sobie prawo do wprowadzania zmian technicznych.

Więcej informacji na temat naszych produktów można znaleźć na stronie <https://www.velux.pl/>

Informacje techniczne

Termoizolacyjna elektryczna markiza zewnętrzna VELUX MML	Podłączenie	Markiza jest dostarczana z krótkim przewodem zasilania silnika do bezpośredniego połączenia z kostką podłączeniową w elektrycznym oknie dachowym VELUX. Markizę można również podłączyć do oddzielnego systemu sterowania. W przypadku korzystania z dłuższego przewodu należy przestrzegać następujących minimalnych rozmiarów dotyczących prowadzenia przewodów: Długość do 20 m: 0,75 mm ² Długość do 40 m: 1,50 mm ²
	Montaż i użytkowanie	Markizę można zamontować zarówno od wewnątrz, jak i od zewnątrz. Markizę MML można połączyć z elektrycznymi oknami dachowymi VELUX. Podczas montażu markizy MML na obsługiwanym ręcznie oknie dachowym VELUX wymagany jest elektryczny system sterowania VELUX (należy zamówić oddzielnie).
	Materiał i kolor	Kaseta rolety, dolne obblachowanie, profile boczne: aluminium lakierowane na szaro (NCS S 7500-N) Zakończenia kasety, elementy dolne bocznego obblachowania, elementy dolnego obblachowania: plastik barwiony na szaro (NCS S 7500-N).
	Pobór mocy	1,6 A, 24 V DC od elektrycznego okna dachowego VELUX lub od elektrycznego systemu sterowania VELUX.
Wstępnie skonfigurowany przełącznik ścienny	Montaż i użytkowanie	W zestawie znajduje się wstępnie skonfigurowana jednokierunkowa klawiatura ścienna (KLI 313). Zasięg częstotliwości radiowej: 300 m na otwartej przestrzeni. W zależności od konstrukcji budynku zasięg wewnątrz budynku wynosi około 30 m.
	Materiał i kolor	Tworzywo sztuczne ABS, białe (NCS S 1000-N)
	Zużycie energii – podsumowanie	2 baterie alkaliczne AAA (1,5 V) Zakładany czas żywotności baterii: do 1 roku.
	Rozmiar i waga	8,2 cm x 8,2 cm x 1,7 cm, 0,125 kg.