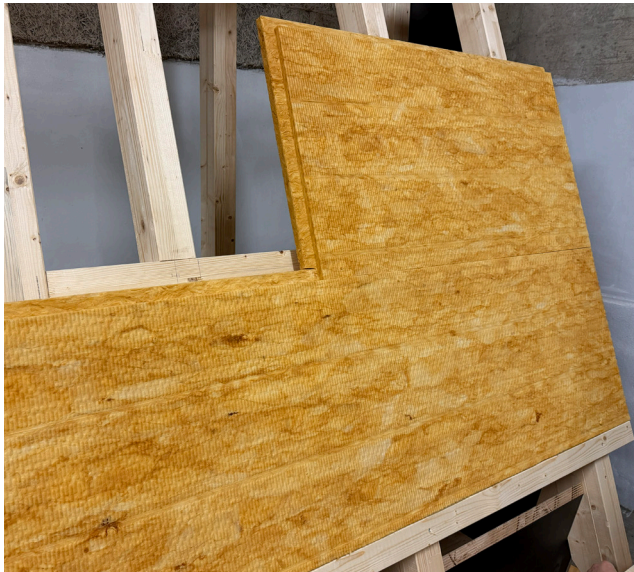


Montageablauf in Bilder

| V25.12 |

Integration VELUX Dachfenster mit original VELUX ODL Eindeckrahmen für Standardeinbauhöhe in Megasol LEVEL up mit Montage-Hilfsrahmen und Unterdach und Aufsparrendämmung von Isover. Die produktspezifischen Montageanleitung von ISOVER und VELUX sind ebenfalls zu beachten.





Aufsparrendämmung anbringen (je nach Dachaufbau).
Beispiel: Isorigid von Isover.



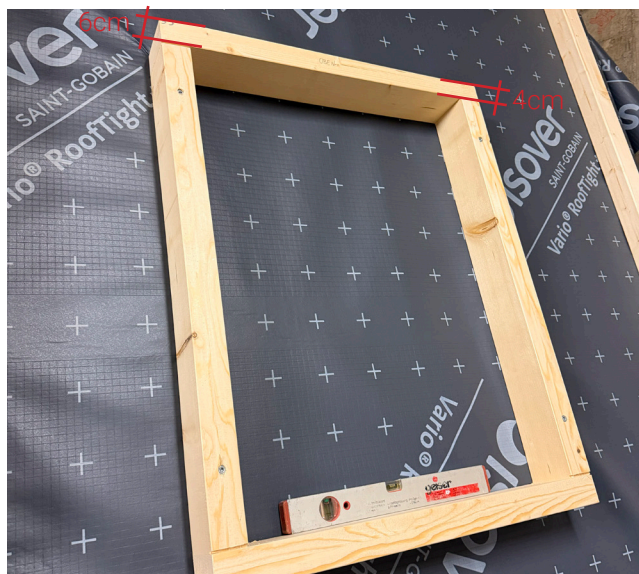
Dachfenster einmessen und Dämmung in diesem Bereich ausschneiden.



Unterdachbahn vollflächig anbringen.*
Hier als Beispiel Unterdachbahn von ISOVER:
Vario® RoofTight+

Konterung mit Nageldichtband versehen (Richtlinien
Hersteller Unterdachbahnen) und montieren

* Die Wahl der Unterdachbahn muss gemäss den
Anforderungen der Norm SIA 232/1 erfolgen.



Montagerahmen (Holzhilfsrahmen) platzieren.
Einteilung anhand technischen Zeichnungen Megasol LEVEL up.
Hilfsrahmen ausrichten, winkeln und verschrauben.

Hinweise Holzhilfsrahmen:

- Innenmass horizontal: Fensterbreite + 60mm
- Innenmass vertikal: Fensterhöhe + 50mm
- Höhe: Höhe Konterlattung + Höhe Dachlattung (z. Bsp. 80mm + 40mm = 120mm)
- Hilfsrahmen oben konisch ausführen, z. Bsp. von 60mm auf 40mm.
- horizontale Auskerbung in allen Ecken für Montagewinkel



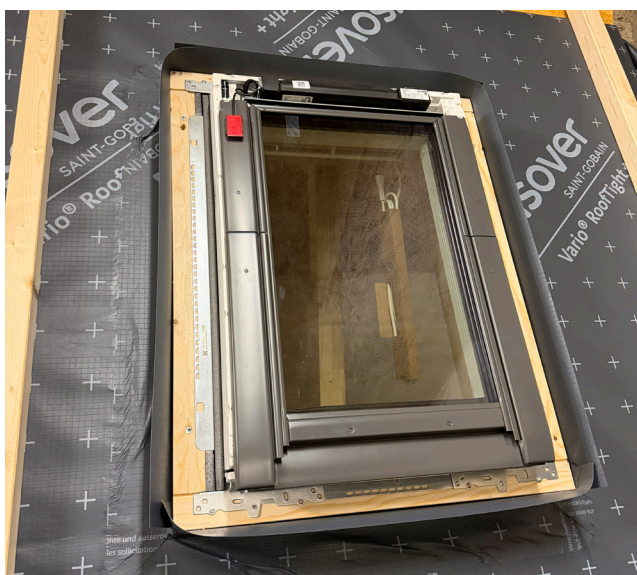
Dachfensteröffnung aufschneiden.



Bauseitig vorkonfektionierte Schürze platzieren.
Alternativ die Unterdachbahn konventionell nach Vorgaben des Herstellers am Montagerahmen hochziehen.



BDX Dämmrahmen von VELUX platzieren.



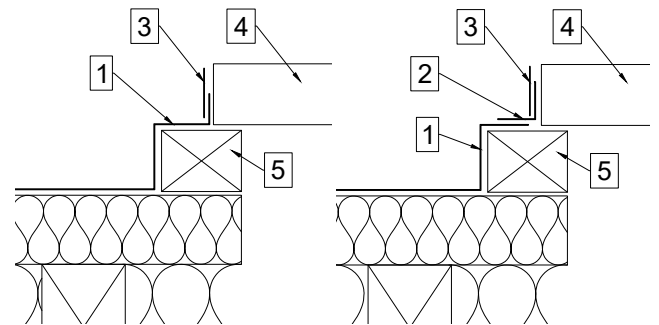
Dachfenster in «Winkel» und «Winsche» richten und im Hilfsrahmen verschrauben.





Schürze vollflächig homogen verschweissen.
Ableben der Unterdachbahn am Dachfenster.

- 1 Unterdachfolie, Schürze über Hilfsrahmen
- 2 Schürze Hilfsrahmen/Dachfenster
- 3 Klebeband
- 4 Velux Dachfenster
- 5 Hilfsrahmen



Dachlattung gemäss Einteilung montieren.

Unteres Element des ODL Eindeckrahmen für
Standardeinbauhöhe von VELUX anbringen.



Seitliche Elemente des ODL Eindeckrahmen für
Standardeinbauhöhe von VELUX anbringen.



Drainagen und seitliche Elemente des Dachfensters anbringen.



Oberes Element des Dachfensters anbringen.



Kopfstück des ODL Eindeckrahmen für Standardeinbauhöhe montieren.



Fertig montierter ODL Eindeckrahmen für Standardeinbauhöhe.



Montage der LEVEL up Unterkonstruktion (Haken und Schienen)

Links und rechts des Dachfensters:
LEVEL up Schienenhaken mit LEVEL up Schiene U
resp. LEVEL up Haken U. Je nach Höhe des
Dachfensters.

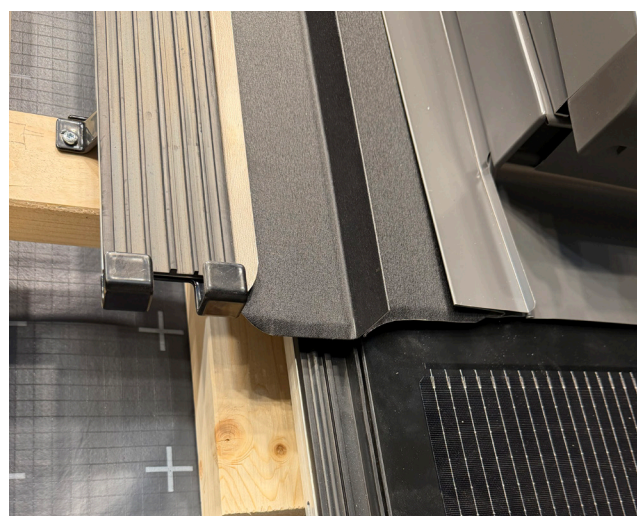
Montageablauf in Bilder

| V25.12 |

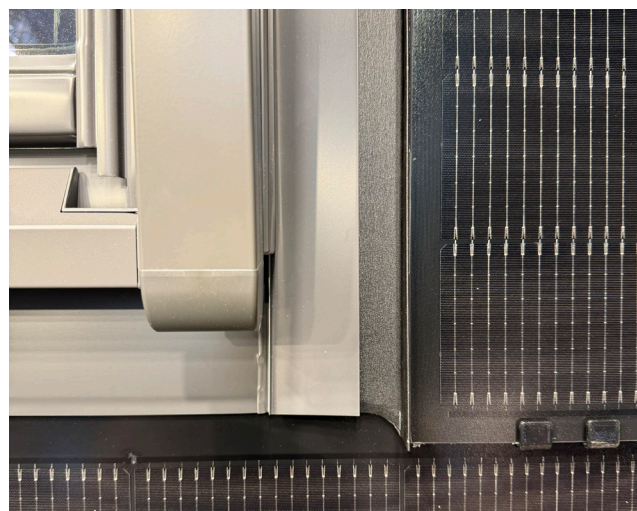


Seitliche Übergansbleche einschieben und fixieren. Zeichnungen der bauseitigen Spenglerblechen am Ende des Dokuments.

Modul unterhalb und oberhalb kann davor oder danach eingeschoben werden.



Module links und rechts des Dachfensters einschieben. Anbringen eines Kompribandess zwischen Modul und Spenglerblech optional.



Montageablauf in Bilder

| V25.12 |

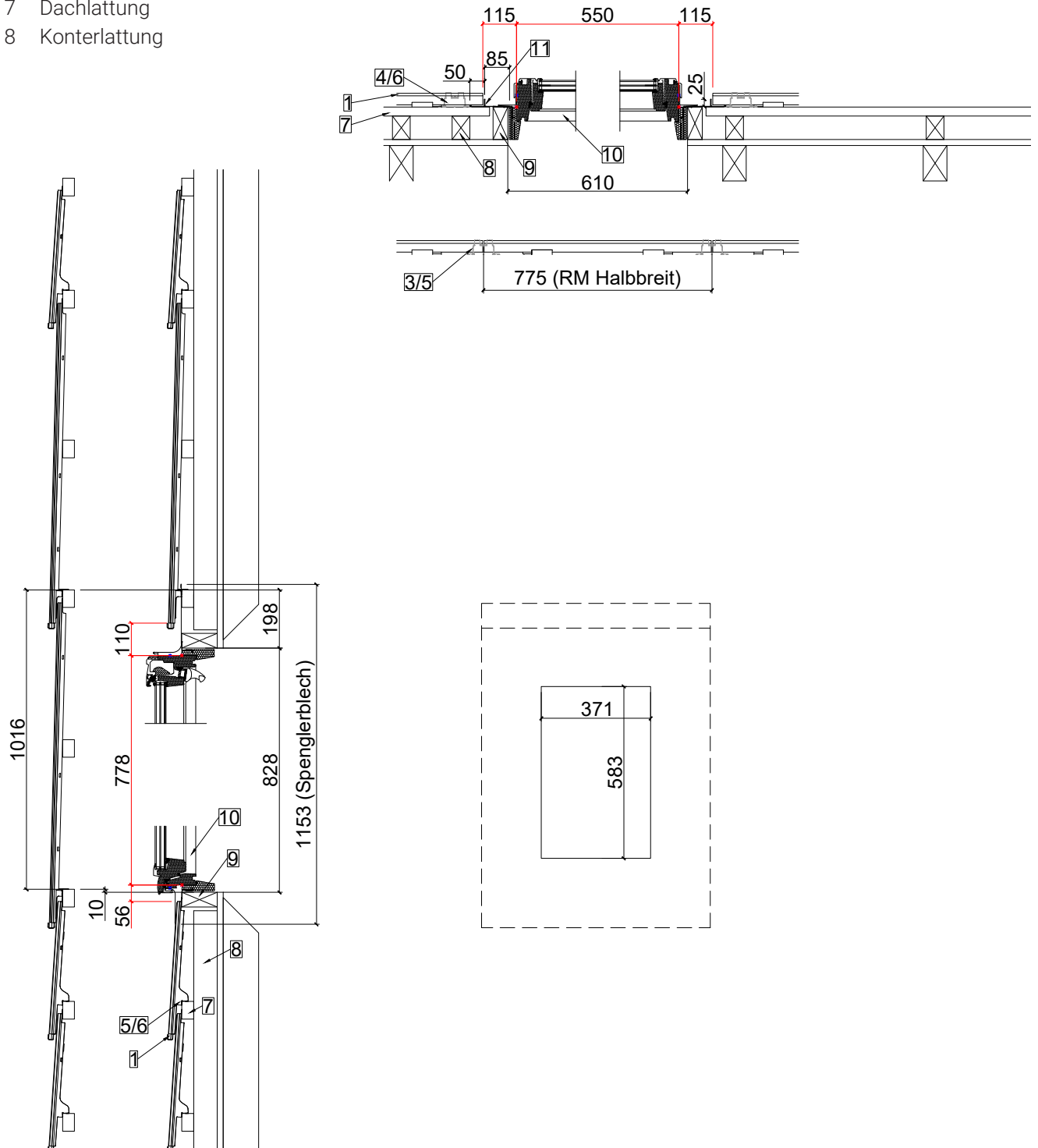
Fertig integriertes VELUX Dachfenster in LEVEL up.



Mit VELUX CK02 Dachfenster

| V25.12 |

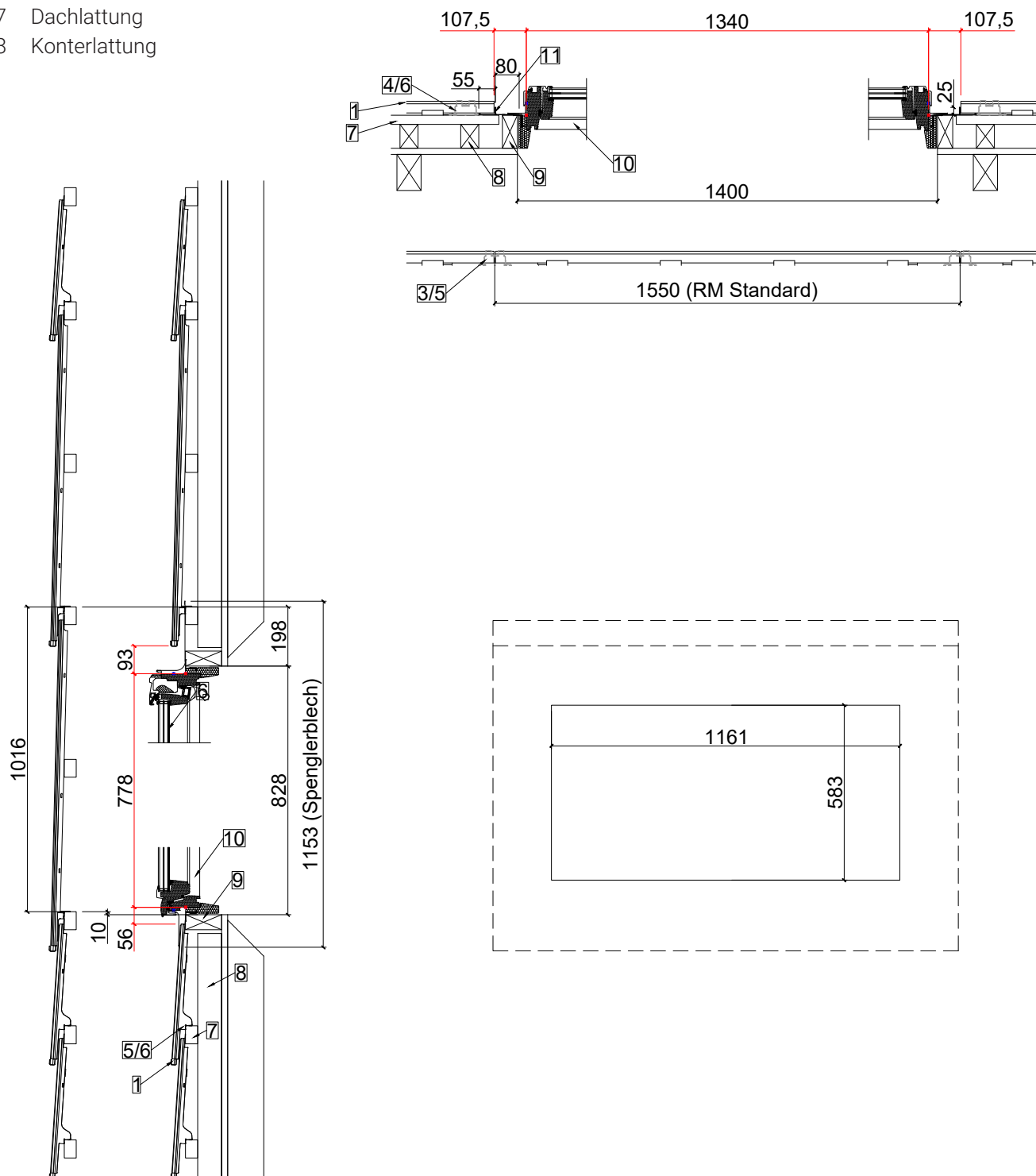
- | | |
|-----------------------------|--|
| 1 LEVEL up Modul | 9 Hilfsrahmen / Montagerahmen |
| 2 LEVEL up Schienenhaken | 10 VELUX Dachfenster |
| 3 LEVEL up Schiene Z 1100mm | 11 Übergangsblech (Spenglerblech) seitlich |
| 4 LEVEL up Schiene U 1100mm | |
| 5 LEVEL up Haken Z | |
| 6 LEVEL up Haken U | |
| 7 Dachlattung | |
| 8 Konterlattung | |



Mit VELUX UK02 Dachfenster

V25.12

- | | |
|-----------------------------|--|
| 1 LEVEL up Modul | 9 Hilfsrahmen / Montagerahmen |
| 2 LEVEL up Schienenhaken | 10 VELUX Dachfenster |
| 3 LEVEL up Schiene Z 1100mm | 11 Übergangsblech (Spenglerblech) seitlich |
| 4 LEVEL up Schiene U 1100mm | |
| 5 LEVEL up Haken Z | |
| 6 LEVEL up Haken U | |
| 7 Dachlattung | |
| 8 Konterlattung | |

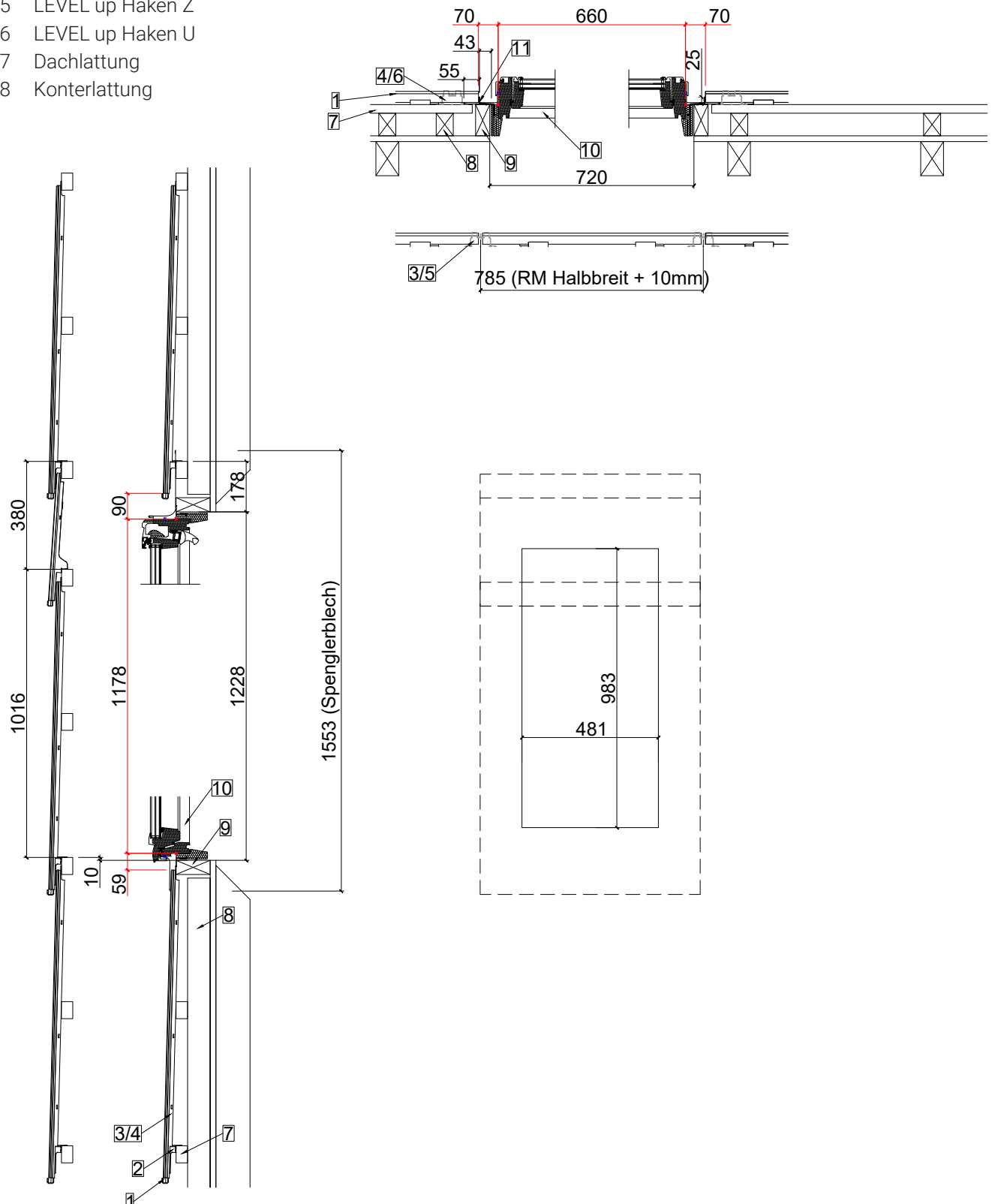


Mit VELUX FK06 Dachfenster

| V25.12 |

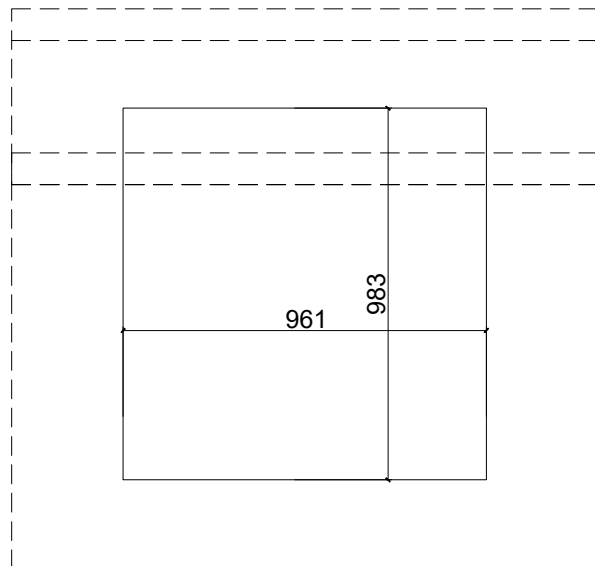
- 1 LEVEL up Modul
- 2 LEVEL up Schienenhaken
- 3 LEVEL up Schiene Z 1100mm
- 4 LEVEL up Schiene U 1100mm
- 5 LEVEL up Haken Z
- 6 LEVEL up Haken U
- 7 Dachlattung
- 8 Konterlattung

- 9 Hilfsrahmen / Montagerahmen
- 10 VELUX Dachfenster
- 11 Übergangsblech (Spenglerblech) seitlich



V25.12 |

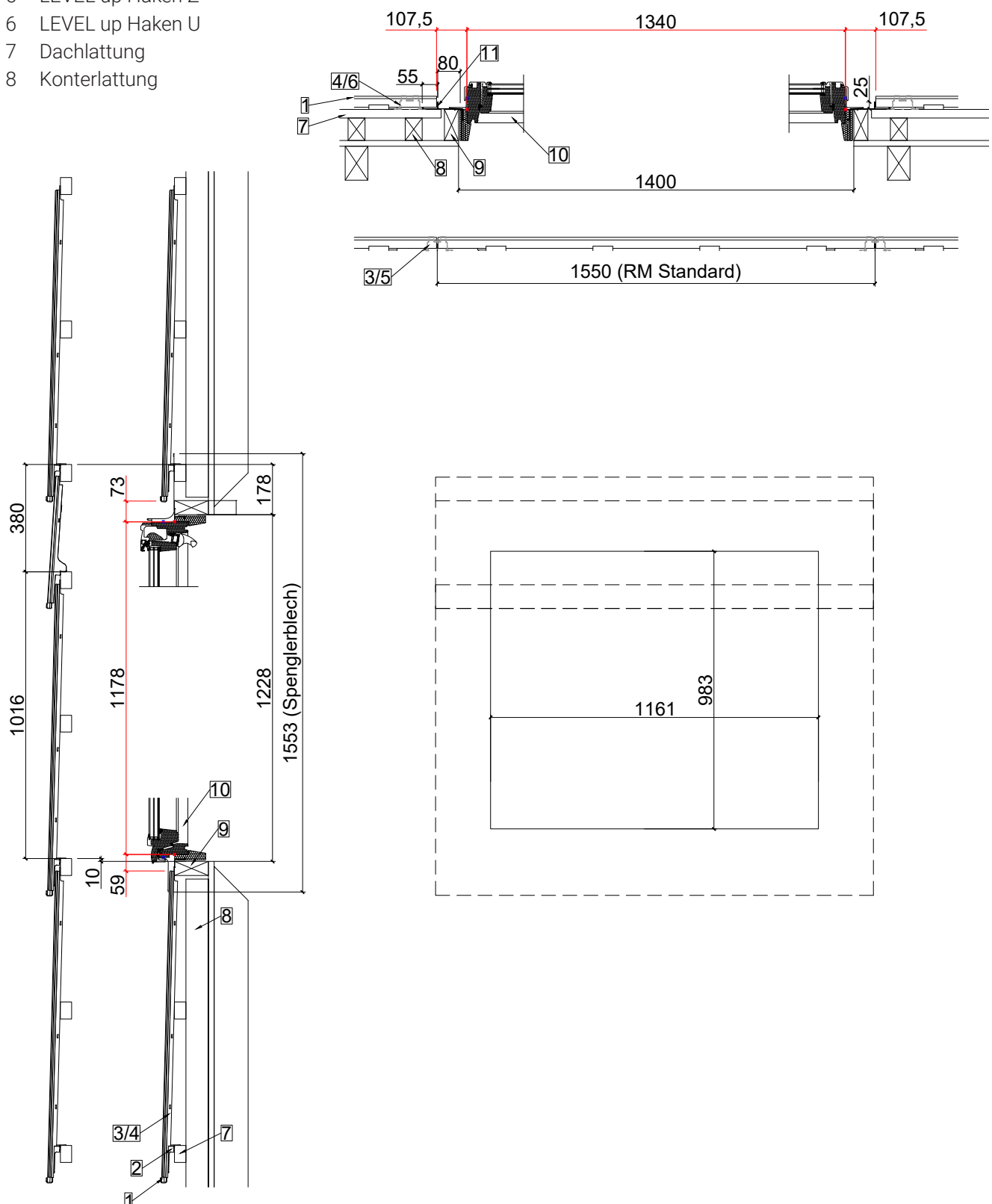
-
- Technical drawing of a double-track railway track showing cross-sections and a plan view. The cross-sections show a track width of 1140 mm between the centers of the rails, with a 207,5 mm offset from the centerline to the rail center. The plan view shows a track width of 1550 mm (RM Standard) between the centers of the rails. Various components are labeled with numbers 1 through 11.



Mit VELUX UK06 Dachfenster

V25.12

- | | |
|-----------------------------|--|
| 1 LEVEL up Modul | 9 Hilfsrahmen / Montagerahmen |
| 2 LEVEL up Schienehaken | 10 VELUX Dachfenster |
| 3 LEVEL up Schiene Z 1100mm | 11 Übergangsblech (Spenglerblech) seitlich |
| 4 LEVEL up Schiene U 1100mm | |
| 5 LEVEL up Haken Z | |
| 6 LEVEL up Haken U | |
| 7 Dachlattung | |
| 8 Konterlattung | |

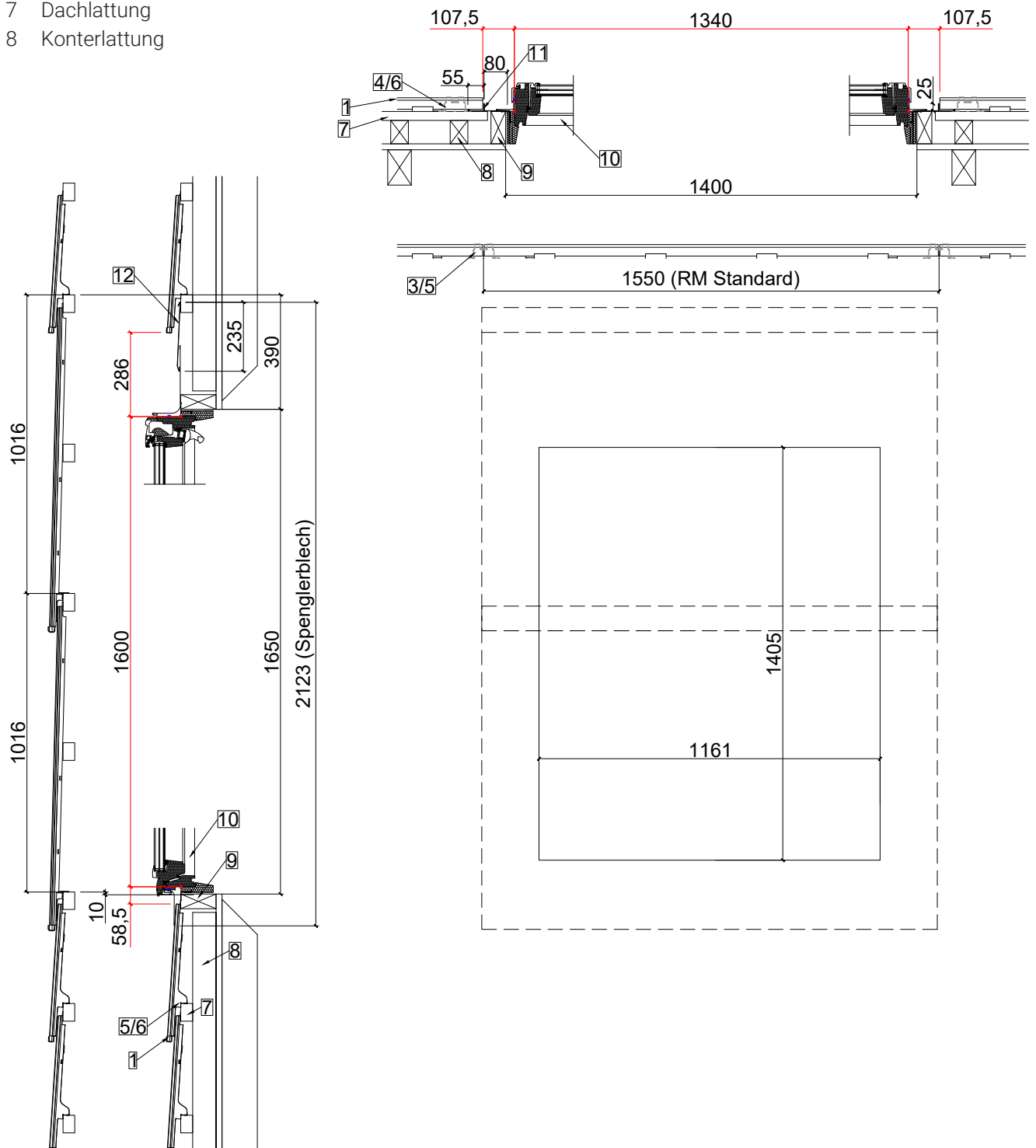


Mit VELUX UK10 Dachfenster

V25.12

- 1 LEVEL up Modul
- 2 LEVEL up Schienenhaken
- 3 LEVEL up Schiene Z 1100mm
- 4 LEVEL up Schiene U 1100mm
- 5 LEVEL up Haken Z
- 6 LEVEL up Haken U
- 7 Dachlattung
- 8 Konterlattung

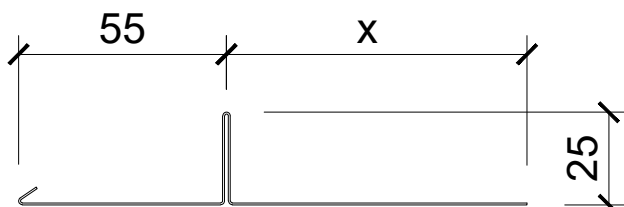
- 9 Hilfsrahmen / Montagerahmen
- 10 VELUX Dachfenster
- 11 Übergangsblech (Spenglerblech) seitlich
- 12 Übergangsblech (Spenglerblech) oben



Skizzen Übergangsblech

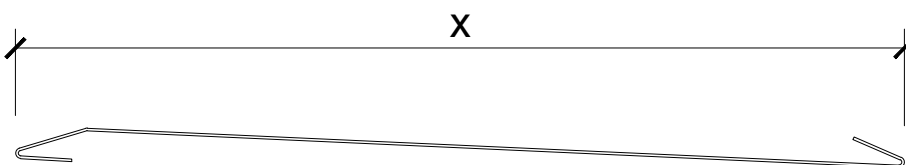
Skizze seitliche Übergangsbleche

(Mass "x" je nach Dachfenster, angegeben in den entsprechenden Zeichnungen).



Skizze oberes Übergangsblech

(Mass "x" je nach Dachfenster, angegeben in den entsprechenden Zeichnungen).



| | |
|----------------------------|---|
| Empfohlene Blechstärke: | 0.7mm |
| Farbton VELUX Dachfenster: | Aussenverblechung in Aluminium umbragrau einbrennlackiert NCS S 7500-N (ungefähr RAL 7043) |
| Passende LEVEL up Optik: | fullblack |

Weitere Integrationsmöglichkeiten:

- Übergangsblech entsprechend angepasst Ausführen
- Anschlüsse ähnlich LEVEL up Planungsinformation
- Mit Blindmodulen oder Ergänzungsplatten ausführen

Schneefang über VELUX Dachfenster

Zum Schutz des Aussenrollladen kann ein MATCH Slate Schneefang (LEVEL up Planungsinfos - Schneefang im Feld) darüber angebracht werden.