

VELUX elektrisk fladtagsvindue CVU

Rude 20A, tolagsrude

VELUX®



Med den nye generation af VELUX fladtagsvinduer kan du forvandle dit hjem og lukke dagslysets magi og frisk luft ind på steder, hvor du ikke troede, at det var muligt. Den elektrisk oplukkelige karm til fladtagsvinduer har et unikt design med en smal karm og en usynlig ramme, der giver maksimalt dagslysindfald og et smukt indvendigt design. Denne oplukkelige karm har en 2-lagsrude, men fås også med en 3-lagsrude, og byder på fremragende energieffektivitet samt lydreduktion i tilfælde af regn, hagl eller trafikstøj. Den leverer frisk luft med et tryk på en knap og har en forudinstalleret regnsensor, der lukker fladtagsvinduet automatisk i tilfælde af regn, hvilket både er praktisk og giver fuld ro i sindet. Den kan endda betjenes via en smartphone ved hjælp af VELUX App Control. En smuk og praktisk løsning til dit hjem.

<STEPTABLE O="Product-25303725-1" OT="Product" TF=" " TT="stibo.1948135" VC="Context14" VO="32924820" W="Approved" />



Tilgængelige størrelser og dagslysområde

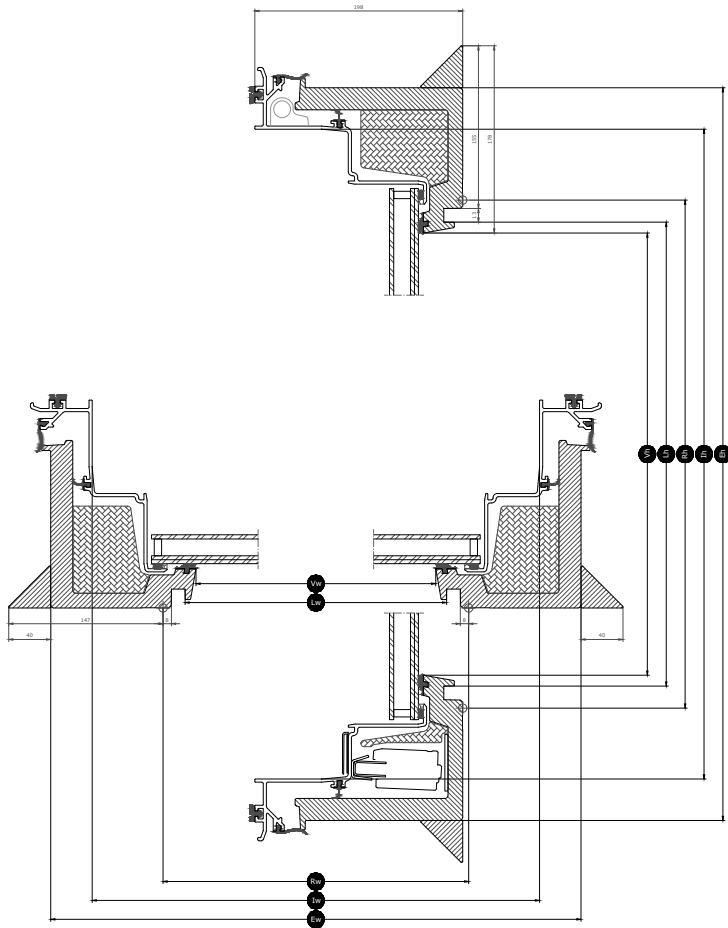
<STEPTABLE O="Product-25303725-1" OT="Product" TF=" " TT="26335452"
VC="Context14" VO="32924820" W="Approved" />

Alle mål er i mm. () = Effektivt dagslysområde, m² [] = Ventilationsområde, m²

*A= Store størrelser med rudevariant - A

Tværsnitsmål

Bemærk at snittegningen ses nedefra og op.



<STEPTABLE O="Product-25303725-1" OT="Product" TF=" " TT="26335450" VC="Context14"
VO="32924820" W="Approved" />

<STEPTABLE O="Product-25303725-1" OT="Product" TF=" " TT="26335449" VC="Context14"
VO="32924820" W="Approved" />

Tekniske værdier

Oversigt over produktets tekniske værdier, som bl.a. dækker CE-mærkning i overensstemmelse med EN 1873 eller EAD 200062-00-0401.

Vinduesegenskaber	CVU 20Q + ISU 1093	CVU 20Q + ISU 2093
Luftgennemtrængning [klasse]	4	4
Varmegennemstrømning U_{rc} , ref300 (CE-mærket) (U-værdi)	0.65	0.75
Arc, ref300	4.4	4.1
Lysgennemstrømning (τ_v) (τ)	0.69	0.68
Lydisolering (R_w) $R_{w,dB}$ [dB]	39	39
Samlet gennemstrømning af solenergi (g)	0,52	0,52
Gennemstrømning af ultraviolette stråler (τ_{uv}) (τ_{uv})	0.05	0.05
Indbrudssikret vindue	RC2	RC2
Karmandel	0.1	0.1
Luftgennemtrængning [klasse]	4	4
Reaktion ved brand [klasse]	C-s2, d2	C-s2, d2
Limning af tophenhedens glas [klasse]	$\Delta X \geq 0.75$	$\Delta X \geq 0.75$
Udvendig brandsikring - europæisk [klasse]		
Udvendig brandsikring - britisk [klasse]	NPD	NPD
Slagmodstand [klasse]	3	3
Slagmodstand, stort blødt objekt [klasse]	N/A	N/A
Slagmodstand, lille hårdt objekt [klasse]	N/A	N/A
Regnstøj (Lia)	44 dB	44 dB
Modstandsdygtighed over for tryk ovenfra	N/A	N/A
Modstandsdygtighed over for brand [klasse]	NPD	NPD
Modstandsdygtighed over for snelast	*	*
Modstandsdygtighed over for tryk nedefra	N/A	N/A
Modstandsdygtighed over for vindlast [klasse]	C3	C3
Vandtæthed [klasse]	9A	9A

NPD: No Performance Determined - ingen ydeevne fastlagt

Rudestruktur

Glasehed	Sammensætning (fra inderside til yderside)
Tolagsrude	9,5 mm lamineret indvendig rude med belægning – 15 mm argon – 8 mm hærdet udvendig rude med belægning

Gardiner og markiser

Gør dit VELUX fladtagsvindue komplet med et gardin og opnå fuld komfort. Vælg mellem et solgardin til at holde rummet køligt på varme dage, eller et mørklægningsgardin til at holde lyset ude og opnå totalt mørke. Gardinerne er diskret placeret og indvirker ikke på dagslysindfald eller design, når de ikke er i brug. Du har også mulighed for at tilføje et insektnet, så du kan nyde den friske luft uden at få insekter ind.

Brug VELUX App Control eller VELUX ACTIVE with NETATMO, til at styre dine oplukkelige fladtagsvinduer og gardiner via en smartphone.

Kompatibilitet

Den elektrisk oplukkelige karm CVU er kompatibel med toppen med plant glas ISU 2093 og toppen med buet glas ISU 1093.

Indbygningstilbehør: Karmforhøjer ZCU 0015/1015, sikringsæt til tagpap ZZZ 210U og lysningspanel LSF 2000.

Kompatibel med gardiner: Det solcelledrevne udvendige solgardin MSU, det solcelledrevne mørklægningsgardin DSU og det manuelle insektnet ZIU.

Yderligere oplysninger

Vi forbeholder os retten til at foretage tekniske ændringer.

Få flere oplysninger om vores produkter på <https://www.velux.dk/>