

Fereastră cu protecție din sticlă curbată cu acționare electrică VELUX CVU cu alimentare integrată

VELUX®

Geam 20, două foi de sticlă



Transformă-ți casa, aducând magia luminii naturale și a aerului proaspăt în zone în care nu ai crezut că este posibil cu noua generație de ferestre pentru acoperiș terasă VELUX, cu protecție din sticlă. Fereastra pentru acoperiș terasă cu acționare electrică are un design unic, cu o ramă subțire și cercevea invizibilă, oferind lumină naturală maximă și un design frumos din interiorul locuinței. Această fereastră are geam cu 2 foi de sticlă, dar este disponibilă și cu geam cu 3 foi de sticlă și are performanțe energetice excelente, precum și capacități de reducere a zgomotelor în caz de ploaie, grindină sau trafic. Oferă aer proaspăt la atingerea unui buton și are un senzor de ploaie preinstalat care închide automat fereastra în caz de ploaie. Poate fi acționată chiar și prin intermediul unui telefon inteligent, folosind VELUX App Control. O soluție simplă și convenabilă pentru locuință.

- Tocul puțin vizibil contribuie la vederea cerului prin sticla de la un capăt la altul și permite luminii naturale să pătrundă la intensitate maximă.
- Bucură-te de lumină naturală maximă și de un design elegant din interiorul casei, deoarece rulourile sau rulourile exterioare parasolare sunt amplasate discret în luminatorul pentru acoperiș terasă.
- Motorul și circuitul electric sunt ascunse vederii, în tocul luminatorului, pentru un aspect elegant și vedere neobstrucționată spre cer.
- Bucură-te de un mediu interior mai liniștit și de o izolare termică foarte bună oferită de geamul izolator cu două straturi, eficient din punct de vedere energetic
- Luminatorul pentru acoperiș terasă cu acționare electrică îți permite să aerisești cu ușurință camera prin simpla apăsare a unui buton.
- Senzorul de ploaie integrat închide automat fereastra în caz de ploaie.
- Bucură-te de liniște cu luminatorul pentru acoperiș terasă ce oferă protecție împotriva efracției, cu geam de securitate laminat (geam de securitate laminat P4A pe geamul interior).
- Penele de reglaj oferă mai multă flexibilitate în timpul montării și sprijină montajul ferestrelor în diferite materiale ale învelitorii și suprafețe neuniforme ale acoperișului.



CE

Instrucțiuni de utilizare

Montarea ferestrelor pentru acoperiș terasă pe pante cuprinse între 0° and 15° cu protecție din sticlă curbată și pe pante cuprinse între 2° și 15° cu protecție din sticlă plată. La dimensiunile dreptunghiulare, motorul este plasat pe latura mai mare.

Dimensiunile disponibile și zona cu lumină naturală

Dimensiunile din diagramă îți arată deschiderea acoperișului. Dacă geamurile tale sunt acționate electric, asigură-te că lași un spațiu suplimentar (de obicei 1 cm) pe partea destinată montajului cablului, conform instrucțiunilor de montaj.

	600	800	900	1000	1200	1500
600	CVU 060060 (0.29) [0.15]		CVU 090060 (0.45) [0.19]			
800		CVU 080080 (0.54) [0.19]				
900			CVU 090090 (0.70) [0.21]		CVU 120090 (0.95) [0.26]	
1000				CVU 100100 (0.88) [0.24]		CVU 150100 (1.35) [0.31]
1200					CVU 120120 (1.3) [0.28]	

Toate măsurătorile sunt exprimate în mm. () = Zona cu lumină de zi efectivă, m² [] = Zonă liberă geometrică, m²

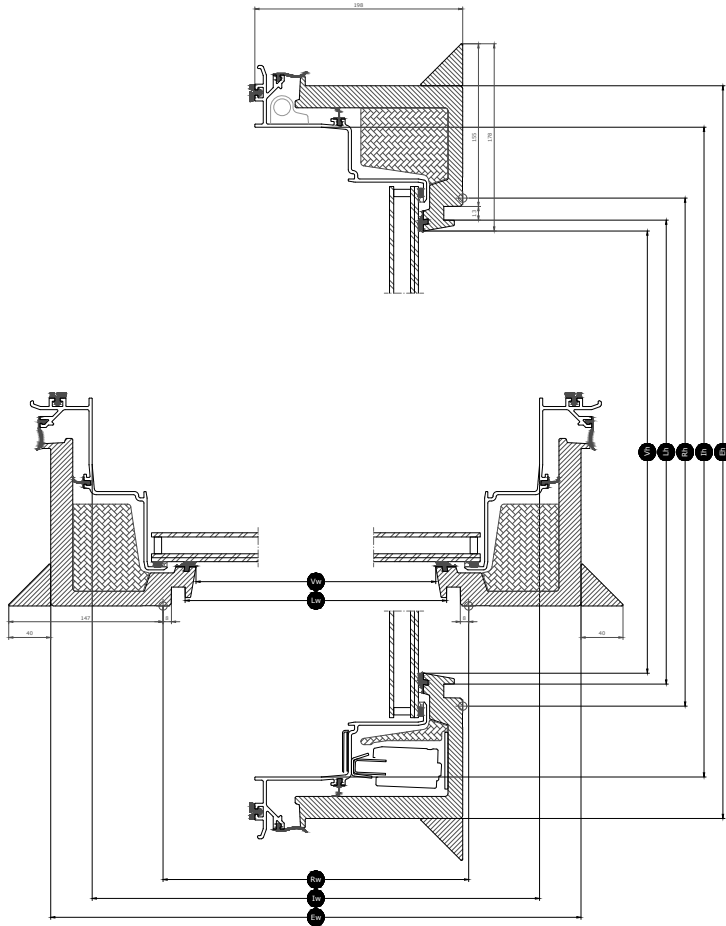
Greutate neta

Ține cont că o fereastră completă pentru acoperiș terasă este alcătuită dintr-o unitate superioară și una de bază, livrate separat. Deci, pentru a afla greutatea totală a soluției complete, adaugă greutatea unitară a unității superioare la cea a unității de bază, conform datelor din fișele tehnice.

	060060	080080	090060	090090	100100	120090	120120	150100
Greutate neta (kg)	38,275	51,124	47,142	58,308	65,595	69,227	82,542	87,448

Dimensiunile secțiunii transversale

Vă rugăm să rețineți că vederea secțiunii transversale este de jos în sus.



Width		060	080	090	100	120	150
Vw	Visible glazing width	538.2	738.2	838.2	938.4	1138.2	1438.2
Lw	Lățimea interioară dintre caneluri	559	759	859	959	1159	1459
Rw	Lățimea deschiderii acoperișului	600	800	900	1000	1200	1500
Iw	Lățimea interioară a cercevelei	736	936	1036	1136	1228	1636
Ew	Lățimea tocului exterior	815	1015	1115	1215	1415	1715

Height		060	080	090	100	120
Vh	Visible glazing height	538	738	838	938	1138
Lh	Înălțimea interioară dintre caneluri	559	759	859	959	1159
Rh	Înălțimea deschiderii acoperișului	600	800	900	1000	1200
Ih	Înălțimea interioară a cercevelei	736	936	1036	1136	1228
Eh	Înălțimea tocului exterior	815	1015	1115	1215	1415

Valori tehnice

Prezentarea generală a valorilor tehnice pentru produs, care include, printre altele, marcajul CE în conformitate cu EN 1873 sau EAD 200062-00-0401.

Caracteristicile ferestrei	CVU 20Q + ISU 1093	CVU 20Q + ISU 2093
Permeabilitatea la aer [clasa]	4	4
Transmitanță termică U_{rc} , ref300 (marcat CE) (valoare U)	0.65	0.75
ArcRef300 (Valoarea U pentru suprafața de transmitanță)	4.4	4.1
Transmitanța luminii (τ_v) (τ)	0.69	0.68
Izolare fonică (R_w) $R_{w,dB}$ [dB]	39	39
Transmitanță totală a energiei solare IGU (valoare g) (g)	0.52	0.52
Transmitanța razelor ultraviolete (τ_{uv}) (τ_{uv})	0.05	0.05
Fereastra rezistentă la efracție [clasa]	RC2	RC2
Factor ramă	0.1	0.1
Permeabilitatea la aer [clasa]	4	4
Reacția la foc [clasa]	C-s2, d2	C-s2, d2
Legătura cu sticla/cupola superioară [clasa]	$\Delta X \geq 0.75$	$\Delta X \geq 0.75$
Performanța la foc extern - standard european [clasa]		
Performanța la foc extern - standard britanic	NPD	NPD
Rezistența la șoc [clasa]	3	3
Rezistență la impactul cu un obiect moale de mărime mare [clasa]	N/A	N/A
Rezistență la impactul cu un obiect dur de mărime mică [clasa]	N/A	N/A
Zgomot de ploaie	44 dB	44 dB
Rezistență la sarcini descendente	N/A	N/A
Rezistență la foc [clasa]	NPD	NPD
Rezistență la sarcina dată de zăpadă FRW	*	*
Rezistență la sarcină ascendentă	N/A	N/A
Rezistență la sarcina dată de vânt [clasa]	C3	C3
Etanșeitatea la apă [clasa]	9A	9A

NPD: No Performance Determined

Structura sticlei de geam

Unitatea sticlei de geam	Componența variantei
Geam cu două foi	Sticlă flotată laminată de 7,5 mm - Argon de 16 mm - Sticlă călită de 4 mm cu email

Rulouri și copertine

Adaugă un rulou la fereastra ta pentru acoperiș terasă VELUX pentru un confort sporit. Poți alege un rulou parasolar pentru a păstra încăperea răcoroasă în zilele călduroase sau un rulou opac pentru un efect de întunecare în încăpere. Rulourile se integrează discret în fereastră și nu afectează pătrunderea luminii sau designul când nu sunt folosite. Există opțiunea de a adăuga o plasă împotriva insectelor pentru a te bucura de aer proaspăt fără insecte. Folosește VELUX App Control sau VELUX ACTIVE with NETATMO pentru controlul ferestrelor tale cu acționare electrică și a rulourilor de pe telefonul tău.

Compatibilitate

Unitatea de bază CVU ventilată electric este compatibilă cu protecția din sticlă plată ISU 2093 și protecția superioară din sticlă curbată ISU 1093.

Accesorii pentru montaj: cadru de supraînălțare ZCU 0015/1015, kit de fixare a membranei ZZZ 210U și finisaj interior LSF 2000.

Compatibilă cu următoarele rulouri: ruloul exterior parasolar MSU cu acționare solară, ruloul opac DSU cu acționare solară și plasa împotriva insectelor ZIU cu acționare manuală.

Informații suplimentare

Ne rezervăm dreptul de a face modificări tehnice.

Pentru mai multe informații despre produsele noastre, te rugăm să vizitezi <https://www.velux.ro>