

VELUX solcelldriven takfönsterkupol för platta tak CVU

Glas 20A, 2-glas

VELUX®



Förvandla ditt hem genom att föra in magiskt dagsljus och frisk luft på platser du aldrig trodde var möjligt med den nya generationen takfönsterkupoler för platta tak från VELUX. Takfönsterkupolens basenhet har en unik design med smal karm och osynlig båge, vilket ger mesta möjliga dagsljus och en vacker design från insidan av hemmet. Den solcellsdrivna basenheten drivs helt och hållet av solen och kan installeras i alla hem med platt tak utan kabeldragning. Den solcellsdrivna basenheten har 2-glaskassett, men finns också tillgänglig med 3-glaskassett, har utmärkt energiprestanda samt ljuddämpningsfunktioner vid regn, hagel eller trafik. Den levererar friskluft med en knapptryckning och har en förinstallerad regnsensor som smidigt stänger fönstret automatiskt i händelse av regn, så att du kan känna dig trygg. Den kan till och med manövreras med en smarttelefon med VELUX App Control. En både vacker och bekväm lösning för ditt hem.

- Takljuset's minimala karm bidrar till en vacker vy mot himlen från glas till kant och släpper in maximalt med dagsljus.
- Den diskreta placeringen av solskyddet eller markisen i takljuset ger insidan av ditt hem en elegant design och maximalt med dagsljus.
- Solcellsdriven för en trådlös och smidig installation.
- Ingen sol? Inga problem! Batteriet laddas även vid molnigt väder
- Integrerad regnsensor som automatiskt stänger takfönsterkupolen vid regn.
- Motorn är dold i karmen för att ge takfönsterkupolen ett elegant utseende och skapa fri utsikt över himlen.
- Få en sundare inomhusmiljö tack vare kompatibiliteten med VELUX ACTIVE with NETATMO automatisk inomhus klimatkontroll.



Tillämpningsanvisning

Montering i tak med 0–15° taklutning med en välvd glasöverdel och i tak med 2–15° taklutning med en plan glasöverdel. På rektangulära storlekar är motorn placerad på långsidan.

Tillgängliga storlekar och dagsljusyta

Måtten i storleksdiagrammet visar taköppningen. För eldrivna fönster behöver du ha lite extra plats (vanligtvis 1 cm) på den sida som är avsedd för kabelmontering, enligt de aktuella monteringsanvisningarna.

	1500	2000
600		CVU 200060 (1.04) [0.35]
800	CVU 150080 (1.06) [0.29]	
1000		CVU 200100 (1.82) [0.38]
1200	CVU 150120 (1.64) [0.32]	
1500	CVU 150150 (2.07) [0.35]	

Alla mått anges i mm. () = Effektiv dagsljusyta, m² [] = Geometriskt fritt område, m²

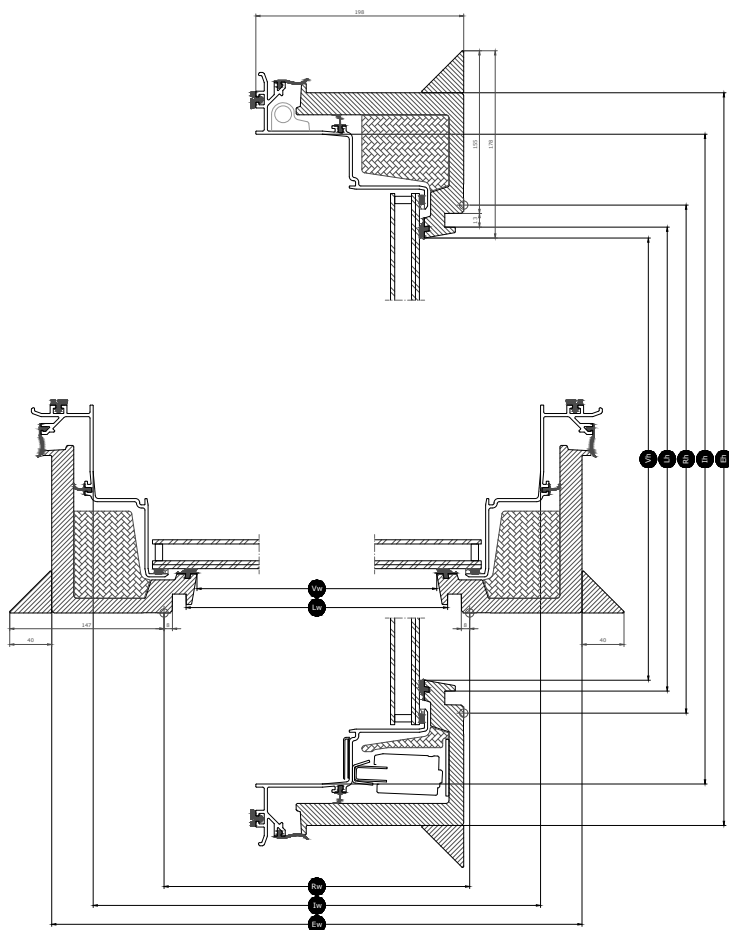
Nettovikt

Tänk på att ett komplett takfönsterkupol för platta tak består av en överdel och en basenhet som levereras separat. Den totala vikten för hela lösningen måste därför räknas ut genom att lägga ihop enhetsvikten för överdelen och enhetsvikten för basenheten, enligt respektive datablad.

	150080	150120	150150	200060	200100
Nettovikt (kg)	97,211	130,138	153,131	102,758	141,399

Tvärsnittsmått

Observera att snittritningen ses nedifrån och upp.



Width		150	200
Vw	Visible glazing width	1438.2	1938.2
Lw	Slygmått, bredd	1459	1959
Rw	Håltagningsmått, bredd	1500	2000
Iw	Karminnermått, bredd	1636	2036
Ew	Utvändig karmbredd	1715	2215

Height		060	080	100	120	150
Vh	Visible glazing height	538	738	938	1138	1438
Lh	Slygmått, höjd	559	759	959	1159	1459
Rh	Håltagningsmått, höjd	600	800	1000	1200	1500
Ih	Karminnermått, höjd	736	936	1136	1228	1636
Eh	Utvändig karmhöjd	815	1015	1215	1415	1715

Technical values

Overview of technical values for the product, covering among other, CE marking in accordance with EN 1873 or EAD 200062-00-0401.

Window characteristics	CVU 20Q + ISU 1093	CVU 20Q + ISU 2093
Luftgenomsläpplighet [klass]	4	4
Termisk transmittans $U_{rc,ref300}$ (CE-märkt) (U-värde)	0.65	0.75
Arc, ref300 (U-värde överföringsområde)	4.4	4.1
Ljustransmission (τ_v) (τ)	0.69	0.68
Ljudisolering R_w dB [dB]	39	39
Total solenergitransmittans (g-värde) (g)	0,52	0,52
Ultraviolet transmittans (τ_{uv}) (τ_{uv})	0.05	0.05
Inbrottsbeständigt fönster [klass]	RC2	RC2
Ramfaktor	0.1	0.1
Luftgenomsläpplighet [klass]	4	4
Reaktion vid brandpåverkan [klass]	C-s2, d2	C-s2, d2
Limning av täckglas (glasöverdel) [klass]	$\Delta X \geq 0.75$	$\Delta X \geq 0.75$
Utvändig brandpåverkan – Europa [klass]		
Utvändig brandpåverkan – Storbritannien [klass]	NPD	NPD
Hållfasthet [klass]	3	3
Slagtålighet större mjukt föremål [klass]	N/A	N/A
Slagtålighet litet hårt föremål [klass]	N/A	N/A
Regnljud (Lia)	44 dB	44 dB
Motstånd mot nedåtgående belastningar	N/A	N/A
Brandotstånd [klass]	NPD	NPD
Motstånd mot snölast (FRW-tabell)	*	*
Motstånd mot uppåtgående belastning	N/A	N/A
Motstånd vid vindlast [klass]	C3	C3
Vattentäthet [klass]	9A	9A

NPD: No Performance Determined - ingen prestanda fastställd

Glasstruktur

Glaskassett	Sammansättning (från insidan till utsidan)
2-glas	9,5 mm laminerat floatglas – 16 mm argon – 8 mm härdat glas

Gardiner och markiser

Komplettera din VELUX takfönsterkupol av glas med en gardin för fullständig komfort. Välj mellan ett värmeavvisande solskydd för att hålla rummet svalt under varma dagar eller en mörkläggningsgardin för att stänga ute dagsljuset och få ett helt mörkt rum. Solskydden är diskret placerade och stänger inte ute dagsljuset eller påverkar inredningen när de inte används. Du har också möjlighet att lägga till ett insektsnät, så att du kan få in frisk luft i rummet utan insekter.

Använd VELUX App Control eller VELUX ACTIVE with NETATMO för smartphonestyrning av din ventilerade takfönsterkupol av glas och dina solskydd.

Kompatibilitet

Den solcellsdrivna öppningsbara basenheten CVU är kompatibel med planglasöverdelen ISU 2093 och den välvda glasöverdelen ISU 1093.

Monteringstillbehör: förhöjningssarg ZCU 0015/1015, klämlist för takpapp ZZZ 210U och smyginklädnad LSF 2000.

Kompatibel med följande solskydd: solcellsdriven, värmereducerande markis MSU, solcellsdriven mörkläggningsgardin DSU och manuellt manövrerat insektsnät ZIU.

Mer information

Vi förbehåller oss rätten till tekniska ändringar.

För mer information om våra produkter, besök <http://www.velux.se>