

# Marchisetta per la protezione dal calore - luce naturale VELUX MHL

**VELUX®**



Mantieni fresca la tua casa riducendo il calore solare. La marchisetta VELUX blocca i raggi del sole prima che colpiscano il vetro contribuendo a mantenere la stanza fresca grazie all'efficace protezione dal calore nelle calde giornate di sole. La marchisetta VELUX trasparente ti consente inoltre di goderti la vista e di fare il pieno di luce naturale. Montaggio semplice dall'interno.

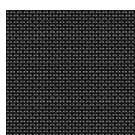
- Preservazione della vista dall'esterno, riduzione dei riflessi indesiderati e della luce solare in entrata
- Le tende sono progettate per adattarsi in modo da consentire un montaggio rapido e veloce dall'interno
- Il design senza manutenzione garantisce la massima efficienza durante l'intera vita utile del prodotto.
- Creata per durare, la marchisetta resistente al vento è stata sottoposta a test rigorosi nelle nostre strutture di collaudo.
- Le tende con comando manuale rappresentano la scelta ideale per le finestre facili da raggiungere.
- La protezione dal calore mantiene la stanza fresca e aumenta il comfort degli ambienti interni.



## Colori e modelli

---

La marchisetta VELUX ha una rete in tessuto trasparente. Questo codice colore del tessuto va aggiunto al tipo di marchisetta quando si ordinano i prodotti.



5060

## Guida per l'azionamento

---

Per abbassare la marchisetta, ruotare la finestra di 180° e montare la marchisetta sui ganci all'esterno del battente inferiore. Quando si chiude la finestra, la marchisetta viene abbassata automaticamente. Per avvolgere la marchisetta, ruotare la finestra di 180°. Staccare la marchisetta dai ganci e si avvolgerà automaticamente.

## Ulteriori informazioni

---

Ci riserviamo il diritto di apportare modifiche tecniche.

Per ulteriori informazioni sui nostri prodotti, visitate <https://www.velux.ch/>