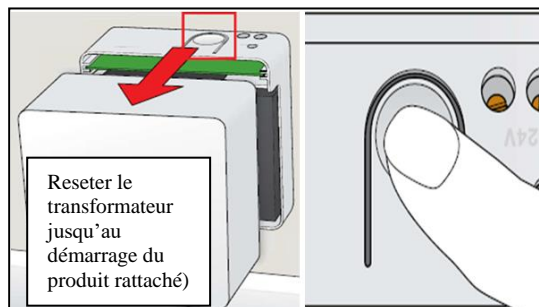


Reconnaître un volet roulant SML sur un transformateur KUX 100-110 (Procédure d'appairage de la télécommande)

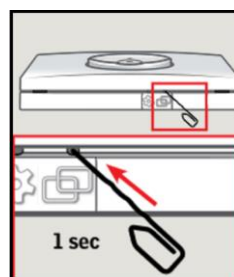
A Mise en service des produits raccordés sur le transformateur **KUX 110** (avec SML ou MML, et/ou store électrique DML ou FML)

1. Préparer le(s) produit(s) à l'enregistrement : ils doivent se manifester



Produits potentiellement associés
Volet extérieur SML
Pare soleil extérieur MML
Moteur d'ouverture KMG
Store intérieur occultant DML
Store intérieur plissé FML

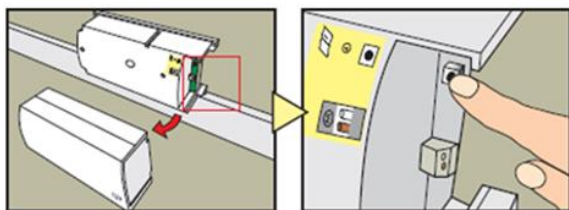
2. Prendre les claviers dédiés et faire un reset bref
3. Tester le fonctionnement



B Mise en service des produits raccordés sur le transformateur **KUX 100** (avec SML)

1. Préparer le produit à l'enregistrement : il doit se manifester

Produits potentiellement associés
1 seul donc ici le volet SML



2. Prendre la télécommande et faire un reset bref
3. Tester le fonctionnement

