

Trappe de toit

VELUX®
Commercial


Idéale pour un accès sûr au toit plat

Trappe de toit

Un accès au toit sûr et durable pour un prix avantageux. Grâce aux vérins à gaz, la trappe entièrement isolée s'ouvre et se ferme sans effort. De plus, l'emplacement ergonomique de la poignée facilite l'entrée sur le toit et la sortie.

Caractéristiques :

- fabriquée en métal et isolant durables et de qualité
- dotée d'un double joint en caoutchouc pour une fermeture performante
- pourvue d'une costière isolée à double paroi en acier galvanisé
- équipée de vérins à gaz
- facile à déverrouiller d'une seule main
- s'ouvre et se ferme en douceur
- verrouillage automatique en position ouverte
- angle d'ouverture d'env. 80 degrés
- mécanisme d'ouverture unique ne gênant pas le passage
- testée antichute suivant GS-Bau 18
- disponible en 5 dimensions standard (autres sur demande)
- livrée entièrement assemblée
- qualité supérieure issue de notre propre production

Avantages produit :

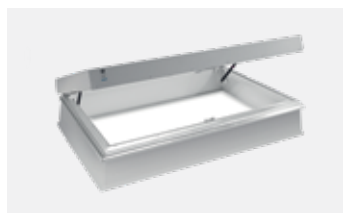
- Bon rapport qualité-prix
- Solide garantie de 10 ans
- Disponible de stock
- Complément parfait à nos autres produits d'accès au toit
- Accès au toit sûr et fonctionnel
- La combinaison idéale entre facilité d'utilisation et sécurité
- Costière droite pour un accès et un retrait plus sûrs
- Convient pour chevêtres (isolés) pour une finition nette, avec échelle en ciseaux ou échelle escamotable



Trappe de toit avec vérins à gaz

Assortiment

| Trappes | |
|-------------------------------------|--|
| Matériau | Aluminium avec 80 mm de laine de roche |
| Couleur | Face intérieure Face extérieure Blanc, revêtu Aluminium, non revêtu |
| Angle d'ouverture | env. 80° avec charnières sur le côté long |
| Fermeture | Barre de commande |
| Poignée latérale | Anneau ergonomique placé à l'horizontale |
| Mécanisme d'ouverture/ fermeture | Avec vérins à gaz à verrouillage / blocage |
| Isolation thermique | Ug = 0,46 W/m²K suivant DIN EN ISO 6946 |
| Isolation acoustique | RW = 33 dB |
| Sécurité en cas de chute | GS-Bau 18 suivant DGUV 07043 |



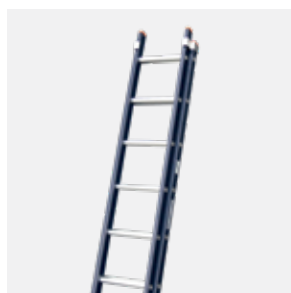
Trappes

| Clair de jour en cm | | | Ouverture du toit en cm | | | Poids en kg |
|---------------------|---|-----|-------------------------|---|-----|-------------|
| 70 | x | 90 | 70 | x | 90 | 49,3 |
| 70 | x | 140 | 70 | x | 140 | 65,1 |
| 90 | x | 90 | 90 | x | 90 | 55,1 |
| 90 | x | 240 | 90 | x | 240 | 107,2 |
| 100 | x | 150 | 100 | x | 150 | 78,4 |

Autres dimensions sur demande.

| Échelles | | | |
|----------------------|------------------|------------------|-------------------|
| Dénomination | Longueur repliée | Longueur dépliée | Hauteur verticale |
| Echelle simple LE301 | 301 cm | x | 291 cm |
| Echelle simple LE329 | 329 cm | x | 318 cm |
| Echelle simple LE357 | 357 cm | x | 345 cm |
| Echelle simple LE385 | 385 cm | x | 372 cm |
| Echelle simple LE413 | 413 cm | x | 399 cm |
| Echelle double LT384 | 242 cm | 384 cm | 371 cm |
| Echelle double LT440 | 270 cm | 440 cm | 425 cm |
| Echelle double LT496 | 298 cm | 496 cm | 479 cm |

| Costière | |
|----------------------|--|
| Exécution | Droite, double paroi avec 90 mm de laine minérale, hauteur 30 cm |
| Matériau | Acier / galvanisé |
| Couleur face | intérieure Blanc, revêtu |
| Isolation thermique | Uf = 0,77W/m2K suivant EN 1873 |
| Isolation acoustique | Rw = 42 - 44 dB |

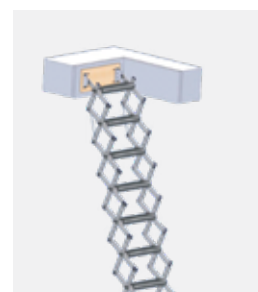


Échelles



Chevêtre

| Échelles en ciseaux | | | | | | | | | |
|-------------------------|---|-----|--------------------------|---|-----|---|---|-----|---------|
| Chevêtre + trappe en cm | | | Échelle en ciseaux en cm | | | Échelle en ciseaux + support de montage | | | Marches |
| 70 | x | 90 | 214 | - | 242 | 214 | - | 242 | 9 |
| 90 | x | 90 | 243 | - | 269 | 243 | - | 269 | 10 |
| 70 | x | 140 | 270 | - | 296 | 270 | - | 296 | 11 |
| 100 | x | 150 | 297 | - | 320 | 297 | - | 320 | 12 |
| Canne de commande | | | | | | | | | |



Support de montage