

# VELUX Solar-Hitzeschutz-Markise MSL

**VELUX®**



VELUX Solar-Hitzeschutz-Markisen lassen sich per Fernbedienung steuern und reduzieren die Überhitzung, um eine kühle, angenehme Temperatur in Ihrem Raum zu gewährleisten. Sie sind transparent, sodass Sie tagsüber immer die Aussicht und das natürliche Licht genießen können. Zudem sind Sie einfach zu installieren (keine Verkabelung). Sie lassen sich an Ihre manuellen Dachfenster und Solar-Dachfenster von VELUX anschließen, sodass Sie die vollständige Kontrolle über Ihr Raumklima erhalten.

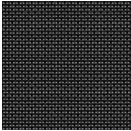
- Hitzeschutz hält Ihren Raum kühl und verbessert den Wohnkomfort.
- Bewahren Sie Ihre Sicht nach draußen, reduzieren Sie unerwünschte Blendung und einfallendes Sonnenlicht
- Passgenaue Konstruktion für eine schnelle und einfache Montage von innen
- VELUX Solar-Innenrollos, Hitzeschutz-Markisen und Rollläden lassen sich bequem und ohne Verkabelung fernbedienen.
- Das wartungsfreie Design bietet Ihnen Sorgenfreiheit über die gesamte Lebensdauer des Produkts.
- Kompatibel mit VELUX ACTIVE with NETATMO mit automatischem Hitzeschutz zur Schaffung eines besseren Raumklimas. Fernbedienbar über Smartphone oder Spracheingabe.
- Die windbeständige Hitzeschutz-Markise ist extrem langlebig und wurde in unseren Testeinrichtungen auf ihre Robustheit geprüft.
- Mit der stufenlosen Positionierung können Sie das Produkt genau so weit herunterlassen wie nötig.



## Farben und Muster

---

Das VELUX Hitzeschutz-Markisengewebe (Netz) ist transparent. Fügen Sie diesen Gewebefarbcode Ihrem Hitzeschutz-Markisentyp hinzu, wenn Sie Ihre Produkte bestellen.



5060

## Bedienungsanleitung

---

Die VELUX Solar-Hitzeschutz-Markise kann mit dem vorprogrammierten Funk-Wandschalter hoch- und heruntergefahren werden.

## Kompatibilität

---

Die Solar-Hitzeschutz-Markise Tageslicht kann bei Dachneigungen zwischen 15° und 85° eingebaut werden.

Kompatibilität mit VELUX Dachfenstern:

Die Solar-Hitzeschutz-Markise Tageslicht kann an GGL, VELUX Solarfenster GGL, GGU, VELUX Solarfenster GGU, GPL, GPU, GZL und GHL montiert werden.

Bei der Montage auf den Fenstern GGU/GGL in den Größen 102-810 ist eine Montagekit ZOZ 238 erforderlich.

Nicht kompatibel mit GPU/GPL in den Größen 102-810.

Wenn Dachfenster mit einem Unterelement GIL oder GIU kombiniert werden, sollte die Variante Solar-Hitzeschutz-Markise Tageslicht MSI verwendet werden.

Die Solar-Hitzeschutz-Markise Tageslicht kann mit Kupferfenstern unter Verwendung von ZOZ -K-- 240 kombiniert werden.

Wenn Sie die Solar-Hitzeschutz-Markise Verdunkelung mit VELUX Solar GGL oder GGU, Größe C--- oder F---, kombinieren, müssen Sie ZOZ 246 bestellen.

Die Größen entnehmen Sie bitte der Preisliste, da das Produktprogramm ständig geändert wird. Die Solar-Hitzeschutz-Markise Tageslicht kann auch nach Maß gefertigt werden.

Die Solar-Hitzeschutz-Markise Tageslicht kann nur an VELUX GGL/GGU-Solarfenstern in den Breiten MK--, PK--, SK-- und UK-- montiert werden. Für VELUX GGL/GGU-Solarfenster in den Breiten CK-- und FK-- ist ein Solarregler ZOZ 246 erforderlich. Für die Breiten C--, F--, M--, P--, S-- und U-- ist immer ein Solarregler ZOZ 246 erforderlich.

Die Kombination von mehreren Dachfenstern nebeneinander erfordert einen Blendrahmenabstand von mindestens 18 mm. Wenn die Fenster über-/untereinander kombiniert werden, muss der Blendrahmenabstand mindestens 250 mm betragen.

Kompatibilität mit anderen VELUX Sonnenschutzprodukten, VELUX Solar-Produkten und VELUX ACTIVE Produkten:

Bei einer Kombination mit außen montierten Sonnenschutzprodukten muss für das Aufladen des innenliegenden solarbetriebenen Sonnenschutzes die außenliegende Markise oder der Rollladen eingefahren werden.

Die Hitzeschutz-Markise kann nicht mit anderen außen liegenden Sonnenschutzprodukten kombiniert werden.

## Weitere Informationen

---

Technische Änderungen vorbehalten.

Weitere Informationen über unsere Produkte finden Sie auf <http://www.velux.de>

## Technische Informationen

<b>VELUX Solar-Hitzeschutz-Markise MSL</b>	<b>Stromversorgung</b>	Hochleistungsakku, NiMH, 9,6 V Gleichstrom, 2100 mAh. Der Akku speichert Energie aus der Solarzelle und versorgt den Motor und die Steuereinheit mit Strom. Ein voll geladener Akku ermöglicht bis zu 100 Bedienvorgänge, ohne über die Solarzelle aufgeladen werden zu müssen. Die Solar-Hitzeschutz-Markise Tageslicht wird mit eingelegtem Akku geliefert, der beim ersten Betätigen des Funk-Wandschalters aktiviert wird.
	<b>Anschluss</b>	N/A
	<b>Installation und Bedienung</b>	Die Hitzeschutz-Markise kann sowohl von innen als auch von außen montiert werden. Es ist kein Netzanschluss erforderlich, da die Hitzeschutz-Markise über eine vorinstallierte Solarzelle mit Strom versorgt wird.
	<b>Material und Farbe</b>	Topkasten, seitliche Führungsschienen und untere Abdeckung: lackiertes Aluminium, grau (NCS S 7500-N). Topkasten-Endkappen, Unterstücke der seitlichen Führungsschiene und Endstücke der unteren Abdeckung: gefärbter Kunststoff, grau (NCS S 7500-N).
	<b>Stromverbrauch</b>	Hochleistungsakku, NiMH, 9,6 V Gleichstrom, 2100 mAh.  Der Akku ist ein Energiepuffer für den Betrieb in Zeiten mit unzureichender Aufladung. Ein vollständig geladener Akku ermöglicht bis zu 100 Einsätze. Die Hitzeschutz-Markise wird mit einem Akku geliefert, der vor dem Betrieb eingeschaltet werden muss.  Erwartete Lebensdauer des Akkus: 10 Jahre.
	<b>Solarzelle</b>	Die Solarzelle ist in dem Topkasten der Hitzeschutz-Markise integriert.
<b>Vorprogrammierter Funk-Wandschalter</b>	<b>Installation und Bedienung</b>	Ein vorkonfigurierter Funk-Wandschalter (KLI 313) ist im Lieferumfang enthalten. Funkfrequenzbereich: 300 m im Freien. Im Innenbereich beträgt die Reichweite je nach Baukonstruktion ca. 30 m.
	<b>Material und Farbe</b>	ABS-Kunststoff, weiß (NCS S 1000-N)
	<b>Leistungsaufnahme, Übersicht</b>	2 x alkaline AAA-Batterien (1,5 V) Erwartete Lebensdauer der Batterien: Bis zu 1 Jahr.
	<b>Größe und Gewicht</b>	8,2 cm x 8,2 cm x 1,7 cm, 0,125 kg.