

# GRILLODUR®

## DSG-Durchsturz­sicherung

**VELUX®**
**Commercial**


Bewährter Schutz bei Montage- und Wartungsarbeiten an GRILLODUR® Lichtbändern  
Für den Direkteinbau sowie für die Nachrüstung geeignet

### Merkmale und Vorteile im Überblick

- verzinktes Stahlgitter für gewölbte und plane GRILLODUR® Lichtbandklappen
- dient als zusätzliche Auffangeinrichtung bei geöffneten Einzel- bzw. Doppelklappen
- durchsturz­sicher gem. GS-BAU-18, mit 1.200 J getestet und zertifiziert
- Beständigkeit gegen Stoßbeanspruchung (SB 1200) gem. EN 14963
- kann ab Werk oder nachträglich eingebaut werden
- nachrüstbar: schnelle und einfache Montage vom Dach aus – z. B. im Rahmen der jährlichen RWA-Wartung
- Wirksamkeit der RWA-Klappen bleibt erhalten

### GRILLODUR® DSG-Durchsturz­sicherung

Die GRILLODUR® DSG-Durchsturz­sicherung schützt bei Montage- und Wartungsarbeiten als zusätzliche Auffangeinrichtung gegen den Absturz von Personen oder größeren Gegenständen im Bereich geöffneter GRILLODUR® Lichtbandklappen. Darüber hinaus reduziert die Durchsturz­sicherung deutlich die Verletzungsgefahr, da sie einen Absturz von Personen schon im Ansatz verhindert.

Mit der entsprechenden Zertifizierung gemäß GS-BAU-18, erfüllt die GRILLODUR® DSG-Durchsturz­sicherung die hohen Anforderungen der Berufsgenossenschaft der Bauwirtschaft.



*GRILLODUR® DSG in einer Doppelklappe*

## Einbaumöglichkeiten

### • Direkteinbau

Beim optionalen Direkteinbau der GRILLODUR® DSG-Durchsturz-  
sicherung werden die Stahlgitter bereits im Werk fachmännisch  
an die jeweiligen Klappenrahmen angebracht. So wird das  
GRILLODUR® Lichtband samt vormontierter Durchsturz-  
sicherung als komplettes Element auf die Baustelle geliefert.

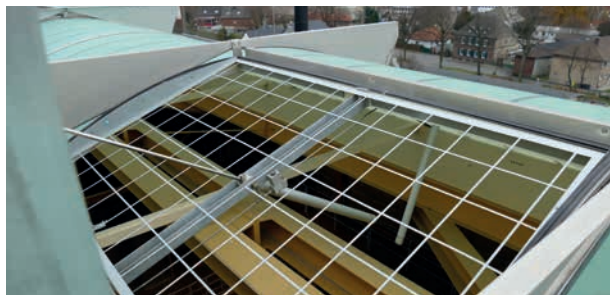
Ganz egal ob im Sattellichtband oder im gewölbten Lichtband,  
die GRILLODUR® DSG-Durchsturz-  
sicherung bietet einen umfang-  
reichen Schutz direkt an der Absturz-  
kante. Dadurch wird einerseits  
die Aufprallenergie des Fallenden deutlich reduziert und anderer-  
seits die Verletzungsgefahr auf ein Minimum beschränkt.



### • Einfache Nachrüstung vom Dach aus

Für die Sicherheit auf dem Dach tragen grundsätzlich die  
Gebäudebetreiber die Verantwortung. Als kollektive Sicherungs-  
maßnahme bietet VELUX Commercial mit der GRILLODUR®  
DSG-Durchsturz-  
sicherung auch eine nachrüstbare Lösung für  
Einzel- bzw. Doppelklappen.

Die Befestigung der von der BG geprüften Durchsturz-  
sicherung findet an der Innenseite des Klappenrahmens statt. Auf diese Weise  
können die stabilen Stahlgitter, z. B. im Rahmen der jährlichen  
RWA-Wartung, durch unsere ausgebildeten Monteure ohne  
Problem vom Dach aus installiert werden. Die nachträgliche  
Montage an bestehenden Lichtbändern erfolgt somit schnell und  
mit nur einer minimalen Einschränkung des laufenden Betriebs.



### Einbauzeichnung GRILLODUR® DSG in einer Einzelklappe

