

Store extérieur pare-soleil VELUX MHL



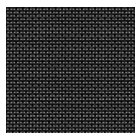
Préservez la fraîcheur de votre intérieur en réduisant la chaleur due au soleil. Le store extérieur pare-soleil VELUX bloque les rayons du soleil avant qu'ils ne touchent le vitrage, pour une ambiance intérieure fraîche et bien protégée contre la chaleur lors des journées chaudes et ensoleillées. Le store extérieur pare-soleil VELUX est transparent, ce qui signifie que vous pouvez continuer à profiter de la vue et de la lumière naturelle. Facile à installer de l'intérieur.

- La protection contre la chaleur préserve la fraîcheur de la pièce et améliore le confort intérieur.
- Préservez votre vue extérieure, réduisez les reflets indésirables et la lumière du soleil entrante
- Conçu pour s'adapter pour une installation rapide et facile de l'intérieur
- La conception sans entretien vous offre plus de sérénité tout au long de la durée de vie du produit.
- Les volets manuels constituent un choix idéal pour les fenêtres accessibles.
- Conçu pour durer, le store extérieur pare-soleil résistant au vent a été soumis à des tests exigeants de résistance dans notre laboratoire d'essai.



Couleurs et motifs

Le store extérieur pare-soleil VELUX possède un tissu maillé transparent. Ajoutez ce code de couleur de tissu à votre type de store extérieur pare-soleil lorsque vous commandez vos produits.



5060

Conseils pour le fonctionnement

Pour abaisser le store extérieur pare-soleil, faites pivoter la vitre de 180° et placez le store sur les crochets situés à l'extérieur de la traverse basse de l'ouvrant. Lors de la fermeture de la fenêtre, le store extérieur pare-soleil est automatiquement déployé. Pour enrouler le store extérieur pare-soleil, faites pivoter la fenêtre de 180°. Détachez le store extérieur pare-soleil des crochets : il s'enroule automatiquement.

Informations supplémentaires

Nous nous réservons le droit d'apporter des modifications techniques

Pour plus d'informations sur nos produits, veuillez visitez <https://www.velux.fr/>