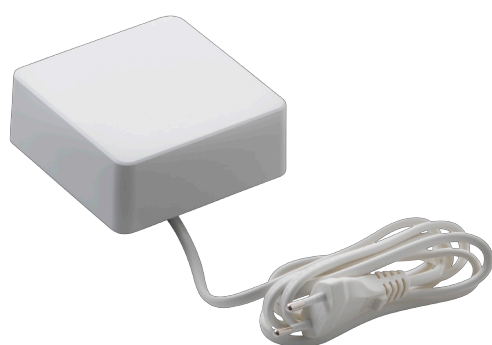


Sistem de acționare electrică VELUX KUX 110

VELUX®



Conectează fereastra de mansardă motorizată direct la rețeaua electrică, folosind sistemul de acționare electrică VELUX KUX 110 cu cablu de alimentare și ștecher. Permite acționarea electrică a unui motor electric VELUX (KMG 100/100K), a unui rulou exterior parasolar cu acționare electrică VELUX, a unei rolete exterioare cu acționare electrică VELUX sau a unui rulou interior cu acționare electrică VELUX.

- Conectează motorul, ruloul interior, ruloul exterior parasolar sau roleta exterioară VELUX cu acționare electrică direct la rețeaua de alimentare.
- Tehnologia RF oferă control wireless sigur și fiabil asupra oricărui produs VELUX cu acționare electrică.
- Adaugă rulouri interioare, rolete exterioare sau rulouri exterioare parasolare VELUX cu acționare electrică pentru protecție împotriva căldurii și controlul luminii.

Technical information

Sistem de acționare electrică VELUX KUX 110	Material și culoare	PC, alb (NCS S 1000-N)
	Descrierea dimensiunii și greutateii	Dimensiunile produsului, inclusiv ambalajul: 238 x 166 x 80 mm. Greutate: 1,013 kg
	Montaj și utilizare	Produs SELV clasa III de 24 V c.c. Unitate de control poate fi montată de nespacialiști. Unitate de control pentru utilizare la interior, temperatură ambientală maximă de 50 °C. Montarea în încăperi cu grad ridicat de umiditate trebuie să se realizeze conform reglementărilor relevante. Raza de emisie a frecvenței: 300 m în spațiu deschis. În funcție de construcția clădirii, raza de acțiune la interior este de aproximativ 30 m. Unitatea de control nu trebuie acoperită.
	Power consumption	230 V c.a. – 50 Hz/40 VA.
	Compatibilitate	KUX 110 se bazează pe tehnologia cu frecvențe radio (RF), cu o de frecvență 868 MHz, și este compatibil cu alte produse VELUX cu sigla io-homecontrol®. Poate fi utilizat cu toate motoarele electrice VELUX, precum și cu produsele decorative și de protecție solară, interioare și exterioare, acționate electric. KUX 110 nu este compatibil cu produsele VELUX acționate de la baterie sau cu motor solar.
Conectare	Unitatea de control este echipată cu un cablu de 1,2 m și ștecher pentru conectarea la rețeaua electrică. KUX 110 este furnizat cu un cablu cu 2 conductori de 8 m și 0,75 mm ² pentru conectarea la motor. Dacă se utilizează un cablu mai lung, trebuie să respectați următoarele dimensiuni minime ale cablurilor: Lungime de până la 20 m = 2 x 0,75 mm ² 50 m = 2 x 1,50 mm ² Toate ferestrele de mansardă VELUX sunt pregătite pentru cablare, pentru montarea cablului cu 2 conectori.	