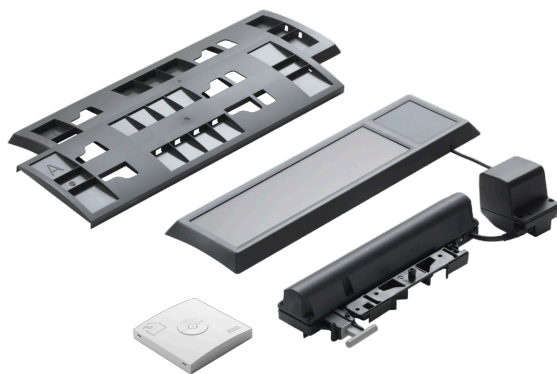


VELUX Elektro-Solar-Nachrüst-Set KSX 100

VELUX®



Mit dem VELUX Solar-Nachrüst-Set KSX verwandeln Sie Ihr manuelles VELUX Schrägdachfenster mit Oberbedienung in ein Fenster mit solarbetriebenem Motor. Das Set besteht aus: Fenstermotor, Solarzelle, Akku und Funk-Wandschalter. Ein integrierter Regensensor sorgt dafür, dass das Fenster bei Regen automatisch geschlossen wird. Für das Solar-Nachrüst-Set ist keine zusätzliche Verkabelung erforderlich.

- Rüsten Sie Ihr manuelles VELUX Schwingfenster einfach und ohne Verkabelungsaufwand zu einem motorisierten Fenster auf.
- Der Regensensor veranlasst bei einsetzendem Regen automatisch das Schließen des Dachfensters.
- Wählen Sie frei zwischen der manuellen und motorisierten Betätigung des Fensters.
- Steuern Sie Ihr Dachfenster ganz unkompliziert mit dem Funk-Wandschalter, der eine einfache Öffnen/Schließen/Halt-Funktion bietet.
- Kompatibel mit VELUX ACTIVE with NETATMO mit sensorgestützter Lüftung zur Schaffung eines besseren Raumklimas. Fernbedienbar über Smartphone oder Spracheingabe.
- Der Motor ist in der oberen Abdeckung verborgen und nicht sichtbar.
- Der praktische Akku ermöglicht mit einer Ladung bis zu 300 Betätigungen.

Technische Informationen

VELUX Elektro-Solar-Nachrüst-Set KSX 100

Material und Farbe	Fenstermotor: PBT mit Glasfaser, schwarz (NCS S 9000-N) und Edelstahlkette. Batteriekasten: PC/Makrolon, schwarz (6485) Solarzelle: ASA, grau (NCS S 7500-N), mit RWE ASI 3-Solarzelle Adapterplatten A und B: ASA, grau (NCS S 7500-N) Regensensor: PPS GF 40%, schwarz
Größe und Gewicht	Set inklusive Verpackung: 520 x 344 x 141 mm, 2,9 kg Fenstermotor: 270 x 56 x 100 mm (B x H x T), 0,6 kg Solarzelle: 408 x 18 x 119 mm (B x H x T), 0,42 kg Adapterplatten A und B: 432 x 20 x 143 mm (B x H x T), 0,2 kg
Installation und Bedienung	Der Fenstermotor und der Akku sind im Markisenkasten verborgen und können bei Temperaturen zwischen -10°C und + 60°C betrieben werden. Radiofrequenzbereich: 200 m im Freifeld. Im Innenbereich beträgt die Reichweite je nach Baukonstruktion ca. 20 m.
Fensteröffnung	Maximal 200 mm innerhalb von 35 Sekunden.
Stromverbrauch	Fenstermotor: 90 µA Standby, Versorgung über Akku Akku: Hochleistungsakku, 10,8 V Gleichspannung, NiMH, Typ VELUX. Durch die Solarzelle kontinuierlich aufgeladen. Mit einer vollen Akkuladung sind bis zu 300 Bedienvorgänge möglich. Solarzelle: Ladestrom 0-80 mA (Photovoltaik), abhängig von den Wetterbedingungen.
Kompatibilität	KSX 100 ist für manuell betätigte Dachfenster GGL und GGU vorgesehen. Es kann jedoch nicht an kleinen Fenstern mit den Größencodes M27, P25 und 425 installiert werden, da für diese Fenster ein Fenstermotor mit einer kurzen Kette erforderlich ist. KSX 100 ist nicht kompatibel mit Dachfenstern GGL --62 mit hoch schalldämmender Verglasung, Super-Niedrigenergie-Dachfenstern GGL --64 und Sicherheitsdachfenstern GGL ----Q. KSX 100 arbeitet mit Hochfrequenztechnologie (HF-Technologie) im Bereich von 868 MHz und ist mit anderen Produkten mit dem io-homecontrol®-Logo kompatibel. Der nachträgliche Einbau eines VELUX Solar-Rollladens SSL ab Produktionscode BI04 (April 2019) ist möglich, wenn der Fenstergrößencode C--/1--, F--/2--, M--/3--, P--/4--, S--/6-- oder U--/8-- lautet. Für die Installation ist der Solarregler ZOZ 246 erforderlich, der separat erworben werden muss. Der nachträgliche Einbau einer VELUX Hitzeschutz-Markise MSL-SA/SSS-SA ist möglich, wenn der Fenstergrößencode C--, F--, M--, P--, S-- oder U-- lautet. Für die Installation ist der Solarregler ZOZ 246 erforderlich, der separat erworben werden muss. Sofern der Fenstergrößencode 1--, 2--, 3--, 4--, 6-- oder 8-- lautet, ist die Kombination mit einer VELUX Hitzeschutz-Markise MSL-SA/SSS-SA nicht möglich. Bitte beachten Sie, dass der Rollladen oder die Hitzeschutz-Markise mit der io-homecontrol®-Kennzeichnung versehen sein muss, um mit dem Control Pad für das Solar-Dachfenster kompatibel zu sein. Wenn Solar-Innendekorations- und Sonnenschutzprodukte mit dem Rollladen SSL oder der Hitzeschutz-Markise MSL/SSS kombiniert werden, wird die Wiederaufladefähigkeit des Akkus der Innendekorations- und Sonnenschutzprodukte reduziert. Der Anschluss an Produkte anderer Hersteller kann Schäden oder Funktionsstörungen verursachen.

Vorprogrammierter Funk-Wandschalter

Anschluss	N/A
Materialien	ABS-Kunststoff, weiß (NCS S 1000-N)
Größe und Gewicht	8,2 cm x 8,2 cm x 1,7 cm, 0,125 kg.
Installation und Bedienung	Der Wandschalter ist nur für den Gebrauch in Innenräumen vorgesehen, bei einer Umgebungstemperatur von mindestens 5 °C und höchstens 45 °C. Er kann in trockener oder feuchter Umgebung (z. B. einem Wohnzimmer oder einem Badezimmer) verwendet werden. Funktechnik: 868,0 MHz. Im Innenbereich beträgt die Reichweite je nach Baukonstruktion ca. 30 m.
Stromverbrauch	2 x alkaline AAA-Batterien (1,5 V) Erwartete Lebensdauer der Batterien: Bis zu 1 Jahr.

Fenstermotor, solarbetrieben	Materialien	Motorgehäuse aus Polybutylenterephthalat (PBT) mit Glasfaser, schwarz (NCS S 9000-N). Kette aus rostfreiem Stahl.
	Größe und Gewicht	370 x 50 x 110 mm (B x H x T), 1,2 kg
	Stromverbrauch	90 µA Standby, Versorgung über Akku. Hochleistungsakku, 10,8 V Gleichspannung, NiMH, Typ VELUX. Durch die Solarzelle kontinuierlich aufgeladen. Mit einer vollen Akkuladung sind bis zu 300 Bedienvorgänge möglich. Erwartete Lebensdauer des Akkus eines solarbetriebenen Fenstermotors: etwa 10 Jahre.
	Motorleistung	Zugkraft: Min. 225 N Druckbelastbarkeit: Min. 150 N