

Fenêtre pour toit plat motorisée CVU

Vitrage 20, double vitrage

VELUX®



Transformez votre maison en apportant la magie de la lumière naturelle et de l'air frais là où cela ne vous a jamais paru possible, grâce à la nouvelle génération de fenêtres pour toit plat avec protection vitrage VELUX. L'unité de base de la fenêtre pour toit plat avec protection vitrage à ventilation électrique présente une conception unique avec un cadre fin et un ouvrant invisible qui apporte un maximum de lumière naturelle et confère une belle finition à l'intérieur de la maison. Cette unité de base ventilée est dotée d'un double vitrage mais est également disponible avec un triple vitrage. Elle affiche d'excellentes performances énergétiques ainsi que des capacités de réduction du bruit en cas de pluie, de grêle ou de circulation. Elle apporte de l'air frais sur simple pression d'un bouton et dispose d'un détecteur de pluie préinstallé qui ferme automatiquement la fenêtre en cas de pluie, offrant ainsi une tranquillité d'esprit totale. Elle peut même être activée via un smartphone, grâce à l'application VELUX App Control. Une solution à la fois esthétique et pratique pour votre maison.

- Le cadre de la fenêtre de toit réduit au plus fin contribue à donner une vue dégagée du ciel et à laisser entrer un maximum de lumière naturelle.
- Profitez d'un maximum de lumière naturelle et d'un design élégant de l'intérieur de la maison, car les stores occultants ou pare-soleil sont discrètement placés dans la fenêtre de toit.
- L'unité d'alimentation électrique externe KUX 110 est incluse dans la boîte de la verrière de toit à ventilation électrique CVU. Pour ouvrir et fermer votre verrière de toit d'une simple pression sur un bouton, utilisez le clavier mural simple, qui est pré-appairé avec votre verrière de toit et prêt à l'emploi.
- Le moteur est caché dans le cadre de la fenêtre de toit plat et affiche un look élégant et une vue dégagée vers le ciel.
- Profitez d'un environnement intérieur plus calme et d'une très bonne isolation thermique grâce à notre vitrage isolant double couche aux hautes performances énergétiques
- La fenêtre pour toit plat motorisée vous permet d'aérer facilement votre pièce d'une simple pression sur un bouton.
- Le capteur de pluie intégré ferme automatiquement la fenêtre s'il pleut.
- Le triangle d'installation lâche vous offre plus de flexibilité lors de l'installation et prend en charge l'installation de la verrière de toit sur différents matériaux de toiture et des surfaces de toit inégales.

CE

Tailles disponibles et surface de lumière du jour

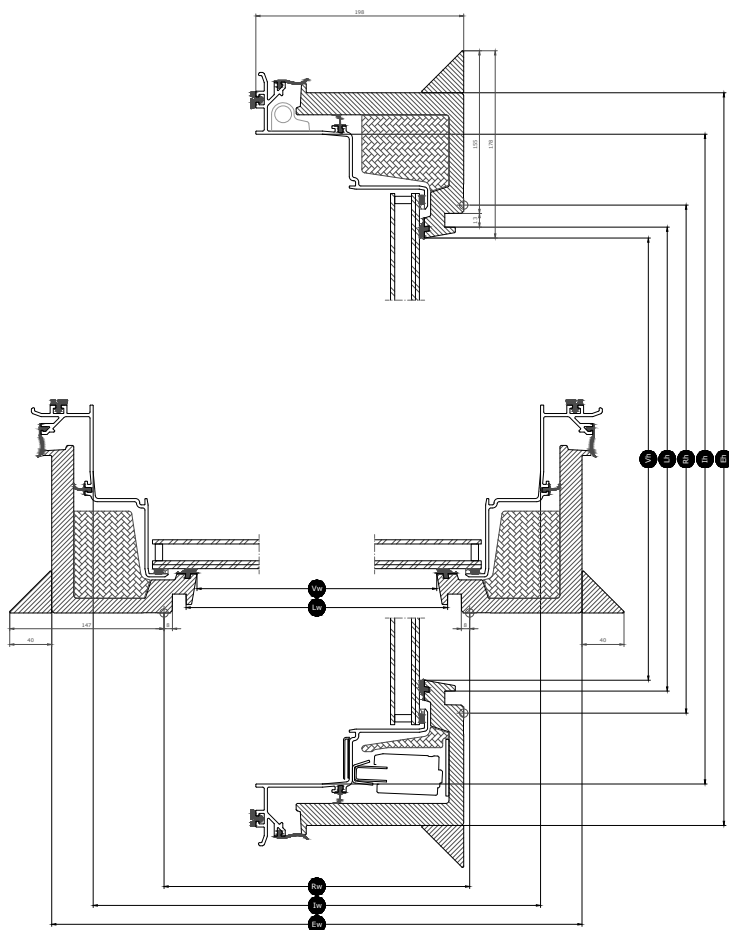
	1200
1200	CVU 120120 (1.3)

Toutes les mesures sont en mm. () = Zone de lumière naturelle effective, m² [] = Zone géométrique libre, m²

*A = grandes tailles avec variante de vitrage -A

Dimensions de la section transversale

Veillez noter que la vue de la coupe transversale est de bas en haut.



Largeur		120
Vw	Largeur visible du vitrage	1138,2
Lw	Distance largeur entre rainure	1159
Rw	Largeur de la trémie	1200
Iw	Largeur intérieur de l'ouvrant	1228
Ew	Largeur du châssis externe	1415

Hauteur		120
Vh	Hauteur du panneau visible	1138
Lh	Distance longueur entre rainure	1159
Rh	Longueur de la trémie	1200
Ih	Longueur intérieur de l'ouvrant	1228
Eh	Hauteur du châssis externe	1415

Valeurs techniques

Aperçu des valeurs techniques du produit, couvrant entre autres le marquage CE selon EN 1873 ou EAD 200062-00-0401.

Caractéristiques de la fenêtre	CVU 20Q + ISU 1093	CVU 20Q + ISU 2093
Perméabilité à l'air [classe]	4	4
Transmission thermique U _{rc} , ref300 (marquage CE) (valeur U)	0.65	0.75
Arc, ref300	4.4	4.1
Transmission lumineuse (τ _v) (τ)	0.69	0.68
Isolation sonore (R _w) R _w dB [dB]	39	39
Transmission de l'énergie solaire totale (g)	0,52	0,52
Transmission d'ultraviolets (τ _{uv}) (τ _{uv})	0.05	0.05
Fenêtre résistante à l'effraction	RC2	RC2
Facteur du cadre	0.1	0.1
Perméabilité à l'air [classe]	4	4
Réaction au feu [classe]	C-s2, d2	C-s2, d2
Collage du verre de l'unité supérieure [classe]	ΔX≥0.75	ΔX≥0.75
Performance au feu extérieur - Européen [classe]		
Performances au feu extérieur - Britannique [classe]	NPD	NPD
Résistance au choc [classe]	3	3
Résistance au choc, corps souple de grande taille [classe]	N/A	N/A
Résistance au choc, corps dur de petite taille [classe]	N/A	N/A
Bruit de la pluie (Lia)	44 dB	44 dB
Résistance aux charges descendantes	N/A	N/A
Résistance au feu [classe]	NPD	NPD
Résistance à la charge de neige	*	*
Résistance aux charges ascendantes	N/A	N/A
Résistance à la pression du vent [classe]	C3	C3
Étanchéité à l'eau [classe]	9A	9A

NPD: No Performance Determined - performances non déterminées

Structure du vitrage

Unité de vitrage	Composition (de l'intérieur vers l'extérieur)
Double vitrage	Verre flotté feuilleté 7,5 mm - Argon 16 mm - Verre trempé émaillé 4 mm

Stores et stores pare-soleil

Complétez votre fenêtre de toit plat VELUX avec un store pour un confort total. Choisissez entre un store anti-chaueur pour maintenir une pièce fraîche les jours chauds ou un store occultant pour bloquer la lumière extérieure pour une obscurité optimale. Les stores sont placés discrètement et ne compromettent pas la lumière du jour et le design, lorsqu'ils ne sont pas utilisés. Vous avez également la possibilité d'ajouter une moustiquaire qui vous permet de profiter de l'air frais sans aucun insecte.

Utilisez VELUX App Control ou VELUX ACTIVE with NETATMO pour contrôler par smartphone votre fenêtre et vos stores.

Compatibilité

L'unité de base ventilée électrique CVU est compatible avec la protection en verre plane ISU 2093 et la protection en verre courbé ISU 1093.

Accessoires d'installation : réhausse additionnelle ZCU 0015/1015, kit de fixation pour étanchéité de toiture ZZZ 210U et habillage intérieur LSF 2000.

Compatible avec les stores : store pare-soleil motorisé à énergie solaire MSU, store d'occultation motorisé à énergie solaire DSU et moustiquaire manuelle ZIU.

Informations supplémentaires

Nous nous réservons le droit d'apporter des modifications techniques

Pour plus d'informations sur nos produits, veuillez visitez <https://www.velux.fr/>