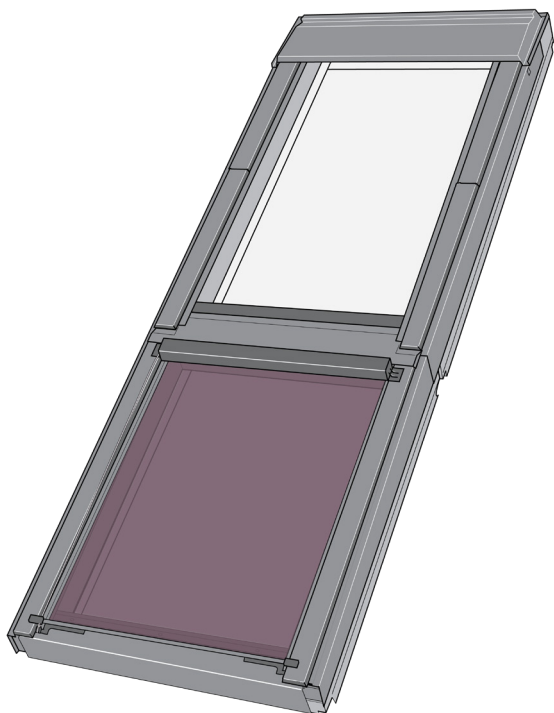


VELUX Hitzeschutz-Markise MAG

VELUX®



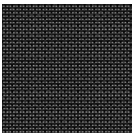
Halten Sie Ihr Zuhause mit einem effektiven Hitzeschutz angenehm kühl. Die außen angebrachte VELUX Hitzeschutz-Markise hält die Sonnenstrahlen bereits von außen von der Fensterscheibe ab und so den Raum auch an heißen, sonnigen Tagen angenehm kühl. Dank des transparenten Gewebes der Hitzeschutz-Markise können Sie dennoch den Ausblick und natürliches Licht genießen. Passt in den unteren Teil des Fensterelements GIL/GIU und lässt sich einfach von innen anbringen.

- Hitzeschutz hält Ihren Raum kühl und verbessert den Wohnkomfort.
- Bewahren Sie Ihre Sicht nach draußen, reduzieren Sie unerwünschte Blendung und einfallendes Sonnenlicht
- Passgenaue Konstruktion für eine schnelle und einfache Montage von innen
- Das wartungsfreie Design bietet Ihnen Sorgenfreiheit über die gesamte Lebensdauer des Produkts.
- Produkte mit manueller Bedienung eignen sich ideal für Fenster, die leicht erreichbar sind.
- Die windbeständige Hitzeschutz-Markise ist extrem langlebig und wurde in unseren Testeinrichtungen auf ihre Robustheit geprüft.



Farben und Muster

Das VELUX Hitzeschutz-Markisengewebe (Netz) ist transparent. Fügen Sie diesen Gewebefarbcode Ihrem Hitzeschutz-Markisentyp hinzu, wenn Sie Ihre Produkte bestellen.



5060

Bedienungsanleitung

Die Hitzeschutz-Markise wird betätigt, indem das obere Fensterelement geöffnet und die Markise mit dem Schnurzug auf- oder abgerollt wird. Nach der Betätigung wird der überschüssige Schnurzug in den Kabelhaltern an der Außenseite des Markisenkastens gesichert.

Weitere Informationen

Technische Änderungen vorbehalten.

Weitere Informationen über unsere Produkte finden Sie auf <http://www.velux.de>