

VELUX MSL külső hővédő háló, napelemes

VELUX®



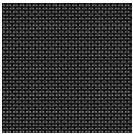
A VELUX MSL napelemes működtetésű külső hővédő hálók távirányíthatók, és csökkentik a túlmelegedést, hogy mindig hűvös, kényelmes hőmérséklet legyen a szobában. Áttetszőek, így mindig élvezheted mögüled a kilátást és a természetes nappali fényt, ráadásul egyszerűen felszerelhetőek (nem igényelnek vezetékelést). A kézi és elektromos működtetésű VELUX tetőtéri ablakokhoz kapcsolódnak, így teljes mértékben kézben tarthatod a beltéri kényelmet.

- A hővédelem segít hűvösen tartani a szobáját és javítja a beltéri komfortot.
- A napelemes VELUX belső árnyékolók, hővédő rolók és redőnyök a távirányítás kényelmét nyújtják külön vezetékelés nélkül.
- Őrizd meg a külvilágra nyíló kilátást, előzd meg a nem kívánt káprázó fényt és lágýítsd a bejövő napfényt
- Úgy terveztük, hogy gyorsan és egyszerűen felszerelhető legyen belülről
- A termék egész élettartama alatt nem kell karbantartás miatt aggódnia.
- Kompatibilis a VELUX ACTIVE with NETATMO-val, és jobb beltéri klímát biztosít automata hővédelemmel. Távirányítható okostelefonnal vagy hangvezérléssel.
- A léptetés nélküli pozicionálás lehetővé teszi, hogy az árnyékolót pontosan addig engedd le, ameddig szükséges.
- A hosszú élettartamra tervezett, szélálló hővédő rolót komoly tartóssági teszteknek vetettük alá az erre szolgáló létesítményeinkben.



Színek és minták

A VELUX hővédő roló áttetsző hálósövetből készült. Adja hozzá a szövet színkódját a külső hővédő roló típusához, amikor megrendeli termékeit.



5060

Üzemeltetési útmutató

A VELUX napelemes külső hővédő hálót az előre párosított fali kapcsolóval lehet felhúzni, illetve leengedni.

Kompatibilitás

Az MSL-SA napelemes külső hővédő háló a következő típusú tetőtéri ablakokra szerelhető fel: GZL, GLL, GLU, GGL, GGÜ, GPL, GPU, GHL, GHU. Csak a 15 és 85 fokos hajlásszögben beépített tetőtéri ablakokra szerelhetők fel.

Amennyiben a tetőtéri ablakok fix kiegészítő ablakelemmel (GIL vagy GIU) ablakkal vannak csoportosan összeépítve, akkor az MSI típusú napelemes külső hővédő hálót kell rendelni.

Ha az MSL-SA napelemes külső hővédő hálót 2003 előtt gyártott (ún. VKI szám méretkóddal rendelkező vagy VES szériában gyártott, betű-szám-szám méretkóddal rendelkező) billenő ablakokra szeretnék felszerelni akkor a ZOZ 238 kódú felszerelő csomagot is külön meg kell hozzá rendelni. Az MSL-SA napelemes külső hővédő háló nem szerelhető fel 2003 előtt gyártott felnyíló-billenő típusú tetőtéri ablakokra.

Ha az MSL-SA napelemes külső hővédő hálót 2003 és 2014 között gyártott (ún. V21 szériában gyártott, betű-szám-szám méretkóddal rendelkező) napelemes mozgató motorral szerelt tetőtéri ablakokra szeretnék felszerelni, akkor minden méret vásárlása esetén kötelező a ZOZ 246 cikkszámú dupla napelem elosztó használata, amit külön csomagban lehet megvásárolni.

A 2014 és 2021 áprilisa között gyártott és napelemes ablakmozgató motorral gyárilag szerelt ablakok esetén csak a CK- és FK-méretetek esetén kell a ZOZ 246 cikkszámú dupla napelem elosztót használni.

A méretek tekintetében kérjük, tekintse meg az árlistát, mivel a termékprogram folyamatosan változik. A napelemes külső hővédő háló egyedi méretre gyártott VELUX ablakhoz is rendelhető.

Ha az MSL-SA napelemes külső hővédő hálót a 1992 után gyártott, réz takarólemezekkel rendelkező tetőtéri ablakokra szeretnék felszerelni, akkor külön meg kell hozzá vásárolni a ZOZ -K-- 240 készletet.

VELUX elektromos GPU felnyíló-billenő ablak esetén a ZOZ 229S szerelőkészletet külön meg kell hozzá vásárolni.

Több tetőtéri ablak egymás mellé történő beépítésekor a tokok között legalább 18 mm távolság szükséges, ezért a napelemes külső hővédő háló az EB- iker beépítőkészlettel beépítül ablakokra is felszerelhető.

Ha az ablakok egymás fölött/alatt csoportosan kerülnek beépítésre, akkor a minimális tóktávolság az ablakok között 250 mm kell legyen a beépítéshez.

ulátorokat nem, vagy csak korlátozottan tudják feltölteni.

A hővédő roló nem kombinálható más külső árnyékolókkal.

További információk

A műszaki változtatások jogát fenntartjuk.

További információért termékeinkről, kérjük látogasson el a <http://www.velux.hu> weboldalra.

Technikai információk

VELUX MSL külső hővédő háló, napelemes	Akkumulátor	Nagy teljesítményű akkumulátor, NiMH, 9,6 V DC, 2100 mAh. Az akkumulátor energiapufferként funkcionál a működtetéshez az olyan időszakokban, amikor nem megfelelő a töltés. A teljesen feltöltött akkumulátor akár 100 műveletet is lehetővé tesz. A külső hővédő rolóhoz tartozó akkumulátort, a termék működtetése előtt be kell kapcsolni.
	Csatlakoztatás	n. a.
	Beépítés és használat	A külső hővédő hálót a helyiségen belülről belülről vagy a tetőn kívülről is szerelhető. Nincs szükség hálózati csatlakozásra, mivel a napelemes külső hővédő rolót egy előre beépített akkumulátor táplálja.
	Anyag és szín	Rolódoboz, oldalprofilok és alsó takarólemez: lakkozott alumínium, szürke (NCS S 7500-N) A rolódoboz záróelemei, oldalsó profil alsó elemei és az alsó takarólemez záróelemei: színezett műanyag, szürke (NCS S 7500-N).
	Áramfogyasztás	Nagy teljesítményű akkumulátor, NiMH, 9,6 V DC, 2100 mAh. Az akkumulátor energiapufferként funkcionál a működtetéshez az olyan időszakokban, amikor nem megfelelő a töltés. A teljesen feltöltött akkumulátor akár 100 műveletet is lehetővé tesz. A külső hővédő hálózathoz akkumulátor tartozik, amelyet működés előtt be kell kapcsolni. Az akkumulátor várható élettartama: 10 év.
	Napelem	A fotovoltaikus napelemes egység integrálva van a külső hővédő háló rolódobozába.
	Beépítés és használat	Előre beállított egyirányú rádiófrekvenciás (KLI 313) fali kapcsolót tartalmaz. A rádiófrekvencia hatótávolsága: 300 m nyílt terepen. Az épület konstrukciójától függően a beltéri hatótávolság kb. 30 m.
Előre összepárosított fali kapcsoló	Anyag és szín	ABS műanyag, fehér (NCS S 1000-N)
	Áramfogyasztás áttekintése	2 db AAA (1,5 V) méretű szárazelem Az akkumulátor várható élettartama: legfeljebb 1 év.
	Méret és súly leírása	8,2 x 8,2 x 1,7 cm, 0,125 kg.