

# VELUX eldriven takfönsterkupol för platta tak CVU med integrerad strömförsörjning



Glas 20, 2-glas



Förvandla ditt hem genom att tillföra magiskt dagsljus och frisk luft på platser du aldrig trodde var möjligt med den nya generationen takfönsterkupoler för platta tak från VELUX. Basenheten till den elektriskt öppningsbara takfönsterkupolen har en unik design med smal karm och osynlig båge, vilket ger mesta möjliga dagsljus och en vacker design från insidan av hemmet. Den öppningsbara basenheten har 2-glaskassett, men finns också tillgänglig med 3-glaskassett, har utmärkt energiprestanda samt ljuddämpningsfunktioner vid regn, hagel eller trafik. Den levererar frisk luft med en knapptryckning och har en förinstallerad regnsensor som automatiskt stänger takfönsterkupolen i händelse av regn, så att du kan känna dig trygg. Den kan till och med manövreras med en smartphone med VELUX App Control. En både vacker och bekväm lösning för ditt hem.

- Takljustets minimala karm bidrar till en vacker vy mot himlen från glas till kant och släpper in maximalt med dagsljus.
- Den diskreta placeringen av solskyddet eller markisen i takljustet ger insidan av ditt hem en elegant design och maximalt med dagsljus.
- Motorn och strömförsörjningen är dolda i takfönsterkupolens karm för att skapa ett elegant utseende och fri utsikt över himlen.
- Vår energieffektiva tvåskikts isolerande glasruta ger en tystare inomhusmiljö och mycket god värmeisolering.
- Det elektriskt öppningsbara takljustet av glas gör det enkelt att vädra ur ditt rum med bara en knapptryckning.
- Integrerad regnsensor som automatiskt stänger takfönsterkupolen vid regn.
- Få en tystare inomhusmiljö tack vare det ljuddämpande takljustet.
- Den medföljande installationstriangeln möjliggör en flexibel installation och underlättar installationen av takljustet i olika takmaterial och på ojämna takytor.



## Tillgängliga storlekar och dagsljusyta

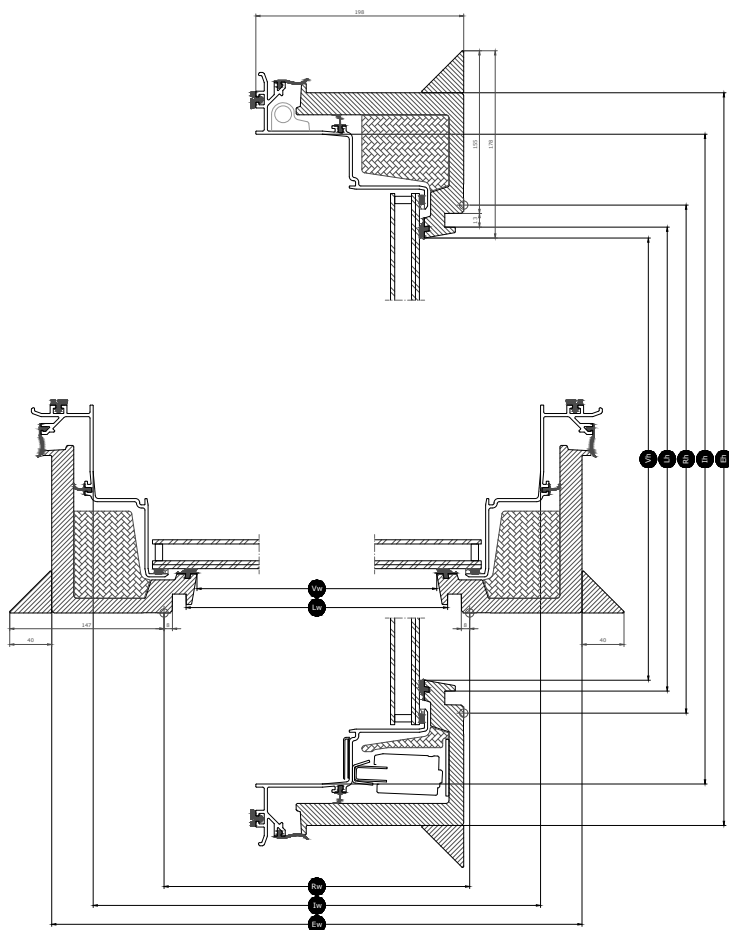
	600	800	900	1000	1200	1500
600	CVU 060060 (0.29)		CVU 090060 (0.45)			
800		CVU 080080 (0.54)				
900			CVU 090090 (0.70)		CVU 120090 (0.95)	
1000				CVU 100100 (0.88)		CVU 150100 (1.35)
1200					CVU 120120 (1.3)	

Alla mått anges i mm. ( ) = Effektiv dagsljusyta, m<sup>2</sup> [ ] = Geometriskt fritt område, m<sup>2</sup>

\*A= Stora storlekar med glasvariant - A

## Tvärsnittsmått

Observera att snittritningen ses nedifrån och upp.



Width		060	080	090	100	120	150
Vw	Visible glazing width	538.2	738.2	838.2	938.4	1138.2	1438.2
Lw	Smygmått, bredd	559	759	859	959	1159	1459
Rw	Håltagningsmått, bredd	600	800	900	1000	1200	1500
Iw	Karminnermått, bredd	736	936	1036	1136	1228	1636
Ew	Utvändig karmbredd	815	1015	1115	1215	1415	1715

Height		060	080	090	100	120
Vh	Visible glazing height	538	738	838	938	1138
Lh	Smygmått, höjd	559	759	859	959	1159
Rh	Håltagningsmått, höjd	600	800	900	1000	1200
Ih	Karminnermått, höjd	736	936	1036	1136	1228
Eh	Utvändig karmhöjd	815	1015	1115	1215	1415

## Technical values

Overview of technical values for the product, covering among other, CE marking in accordance with EN 1873 or EAD 200062-00-0401.

Window characteristics	CVU 20Q + ISU 1093	CVU 20Q + ISU 2093
Luftgenomsläpplighet [klass]	4	4
Termisk transmittans $U_{rc,ref300}$ (CE-märkt) (U-värde)	0.65	0.75
Arc, ref300 (U-värde överföringsområde)	4.4	4.1
Ljustransmission ( $\tau_v$ ) ( $\tau$ )	0.69	0.68
Ljudisolering $R_w$ dB [dB]	39	39
Total solenergitransmittans (g-värde) (g)	0.52	0.52
Ultraviolet transmittans ( $\tau_{uv}$ ) ( $\tau_{uv}$ )	0.05	0.05
Inbrottsbeständigt fönster [klass]	RC2	RC2
Ramfaktor	0.1	0.1
Luftgenomsläpplighet [klass]	4	4
Reaktion vid brandpåverkan [klass]	C-s2, d2	C-s2, d2
Limning av täckglas (glasöverdel) [klass]	$\Delta X \geq 0.75$	$\Delta X \geq 0.75$
Utvändig brandpåverkan – Europa [klass]		
Utvändig brandpåverkan – Storbritannien [klass]	NPD	NPD
Hållfasthet [klass]	3	3
Slagtålighet större mjukt föremål [klass]	N/A	N/A
Slagtålighet litet hårt föremål [klass]	N/A	N/A
Regnljud (Lia)	44 dB	44 dB
Motstånd mot nedåtgående belastningar	N/A	N/A
Brandotstånd [klass]	NPD	NPD
Motstånd mot snölast (FRW-tabell)	*	*
Motstånd mot uppåtgående belastning	N/A	N/A
Motstånd vid vindlast [klass]	C3	C3
Vattentäthet [klass]	9A	9A

NPD: No Performance Determined - ingen prestanda fastställd

## Glasstruktur

Glaskassett	Sammansättning (från insidan till utsidan)
2-glas	7,5 mm laminerat floatglas – 16 mm argon – 4 mm härdat glas

## Gardiner och markiser

---

Komplettera din VELUX takfönsterkupol med ett solskydd för fullständig komfort. Välj mellan en värmeavvisande markis för att hålla rummet svalt under varma dagar eller en mörkläggningsgardin för att stänga ute dagsljuset och få ett helt mörkt rum. Solskydden är diskret placerade och stänger inte ute dagsljuset eller påverkar inredningen när de inte används. Du har också möjlighet att lägga till ett insektsnät, så att du kan få in frisk luft i rummet utan insekter.

Använd VELUX App Control eller VELUX ACTIVE with NETATMO för smartphonestyruing av din öppningsbara takfönsterkupol och dina solskydd.

## Kompatibilitet

---

Den elektriskt öppningsbara basenheten CVU är kompatibel med planglasöverdelen ISU 2093 och den välvda glasöverdelen ISU 1093.

Monteringstillbehör: förhöjningssarg ZCU 0015/1015, klämlist för takpapp ZZZ 210U och smyginklädnad LSF 2000. Kompatibel med följande solskydd: solcellsdriven, värmereducerande markis MSU, solcellsdriven mörkläggningsgardin DSU och manuellt manövrerat insektsnät ZIU.

## Mer information

---

Vi förbehåller oss rätten till tekniska ändringar.

För mer information om våra produkter, besök <http://www.velux.se>