



**VELUX®**

# Possibili combinazioni di finestre VELUX con impianti fotovoltaici integrati nel tetto

Panoramica prodotti - valida dal 1.2.2026

# Possibili combinazioni di finestre VELUX con impianti fotovoltaici integrati nel tetto

Alimentazione di energia sostenibile senza rinunciare alla luce naturale



La combinazione di finestre per tetti e sistemi fotovoltaici consente un uso sostenibile del tetto, senza rinunciare alla qualità abitativa attraverso la luce naturale e la ventilazione naturale.

Di norma, con i raccordi prefabbricati ODL e OKL di VELUX Lei può combinare con facilità e rapidamente sia finestre singole VELUX che le combinazioni di 2 finestre affiancate, soluzioni per la luce naturale, LUCERNARIO o BALCONE SUL TETTO (GDL) con tutti i comuni sistemi fotovoltaici (FV) integrati nel tetto.

Per una combinazione perfetta delle finestre per tetti con moduli fotovoltaici neri, oltre ai raccordi prefabbricati neri sono disponibili anche le finestre con lamiera esterna nera.

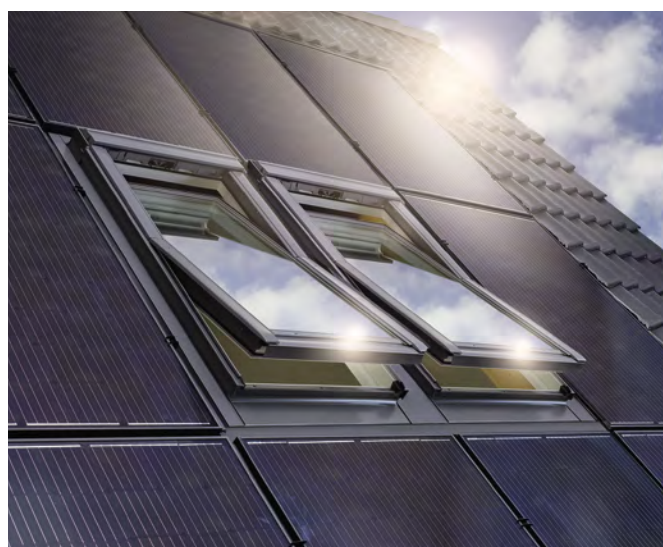


Copertura esterna e raccordo prefabbricato in grigio o nero

## I vantaggi a colpo d'occhio

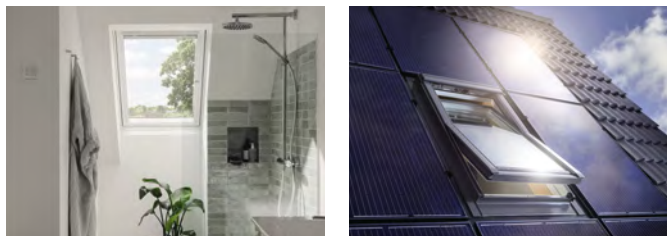
- Integrazione perfetta delle finestre VELUX in tutti i comuni sistemi FV integrati nel tetto
- Elevata flessibilità, poiché l'integrazione possibile in tutti i campi dell'impianto fotovoltaico
- Raccordi prefabbricati disponibili per finestre singole e combinazioni di 2 finestre affiancate, soluzioni per la luce naturale, LUCERNARIO e BALCONE SUL TETTO (GDL)
- La distanza laterale flessibile fino a 25 mm consente un posizionamento perfetto
- Massima resistenza agli agenti atmosferici e impermeabilità
- Nessuna ombreggiatura dovuta al raccordo prefabbricato, per cui è garantito il massimo rendimento della produzione di energia

Per maggiori informazioni: [velux.ch/pv](https://www.velux.ch/pv)



# Finestre singole

Luce naturale e aria fresca sotto il tetto in combinazione con un impianto fotovoltaico integrato nel tetto: questo è facilmente attuabile grazie agli appositi, speciali raccordi prefabbricati ODL.



## Esempio di ordinazione

Per finestre con apertura a vasistas in poliuretano con copertura esterna nera, dimensione MK08, vetri Thermo 2 Plus e raccordo prefabbricato per GSE IN-ROOF-System ([www.gseintegration.com](http://www.gseintegration.com)).

Quantità	Prodotto	Denominazione
1	GPU MK08 0586*	Finestra per tetti, alluminio nero
1	ODL MK08 2500	Raccordo prefabbricato, alluminio nero, incluso set per telaio termoisolante BDX

### Finestra + raccordo prefabbricato alluminio nero



	MK06 78x118	MK08 78x140	MK10 78x160	PK06 94x118	PK08 94x140	PK10 94x160	SK10 114x160	Tempi di consegna GL

### Finestre con apertura a bilico\*

	<b>GGU 0586</b>	Thermo 2 Plus, alluminio nero <sup>1</sup>	1368.-	1492.-	1716.-	1442.-	1741.-	1927.-	2052.-*	25
--	-----------------	--	--------	--------	--------	--------	--------	--------	---------	----

### Finestre con apertura a vasistas\*

	<b>GPU 0586</b>	Thermo 2 Plus, alluminio nero <sup>1</sup>	1714.-	1838.-	2062.-	1788.-	2087.-	2273.-	2398.-	25
--	-----------------	--	--------	--------	--------	--------	--------	--------	--------	----

### Raccordo prefabbricato / Set d'isolamento e collegamento

<b>ODL 2500</b>	Alluminio nero <sup>1</sup> per ENNOGIE, GSE, Homiji, Verdian, incluso set per telaio termoisolante BDX	249.-	265.-	284.-	273.-	284.-	301.-	313.-	25
-----------------	---	-------	-------	-------	-------	-------	-------	-------	----

### Finestra + raccordo prefabbricato alluminio grigio



	MK06 78x118	MK08 78x140	MK10 78x160	PK06 94x118	PK08 94x140	PK10 94x160	SK10 114x160	Tempi di consegna GL

### Finestre con apertura a bilico

	<b>GGU 0086</b>	Thermo 2 Plus, alluminio grigio <sup>2</sup>	1163.-	1268.-	1459.-	1226.-	1480.-	1638.-	1744.-*	2/10 <sup>3</sup>
--	-----------------	--	--------	--------	--------	--------	--------	--------	---------	-------------------

### Finestre con apertura a vasistas

	<b>GPU 0086</b>	Thermo 2 Plus, alluminio grigio <sup>2</sup>	1509.-	1614.-	1805.-	1572.-	1826.-	1984.-	2090.-	2/10 <sup>4</sup>
--	-----------------	--	--------	--------	--------	--------	--------	--------	--------	-------------------

### Raccordo prefabbricato / Set d'isolamento e collegamento

<b>ODL 2000</b>	Alluminio grigio <sup>2</sup> per ENNOGIE, GSE, Homiji, Verdian, incluso set per telaio termoisolante BDX	249.-	265.-	284.-	273.-	284.-	301.-	313.-	25
-----------------	---	-------	-------	-------	-------	-------	-------	-------	----

\* Si prega di tenere conto che gli articoli vengono ordinati e prodotti su misura.

Tutti i prezzi esclusa IVA

<sup>1</sup> RAL 9005

<sup>2</sup> RAL 7043

<sup>3</sup> Per le dimensioni MK10 e PK08 i tempi di consegna sono di 10 GL.

<sup>4</sup> Per le dimensioni MK10, PK08 e SK10 i tempi di consegna sono di 10 GL.

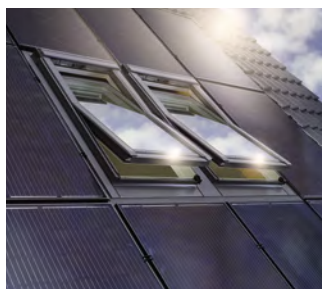
**Avvertenza:** Ulteriori tipologie di finestre e vetri di colore nero sono disponibili a richiesta.

I dati tecnici dei vetri VELUX sono indicati nel catalogo prezzi VELUX, valido dal 1.2.2026: [velux.ch/catalogo](http://velux.ch/catalogo)

# Soluzione per la luce naturale – 2 finestre affiancate (10 – 16 cm)

OKL  
incl. BDX

Sufficiente luce, aria e vista all'esterno nello spazio abitativo sotto il tetto in abbinamento a un impianto fotovoltaico integrato nel tetto: ciò è facilmente attuabile grazie alla combinazione di 2 finestre affiancate. Ordinare il raccordo prefabbricato OKL in aggiunta alle due finestre.



## Esempio di ordinazione

Per la combinazione di 2 finestre con apertura a vasistas (poliuretano), copertura esterna nera, dimensione MK08, vetri Thermo 2 Plus e raccordi combinati prefabbricati per GSE IN-ROOF-System ([www.gseintegration.com](http://www.gseintegration.com)).

**Importante:** Per l'installazione completa occorrono 2 piastre principali del colmo e 2 piastre di adattamento a sinistra e a destra per ODL VELUX. Gli articoli devono essere ordinati tramite GSE Intégration.

Quantità	Prodotto	Denominazione
2	GPU MK08 0586*	Finestra per tetti, alluminio nero
1	OKL MK08 2521M	Raccordi combinati prefabbricati, alluminio nero, incluso set per telaio termoisolante BDX

## Finestra + raccordo prefabbricato alluminio nero



	MK06 78x118	MK08 78x140	MK10 78x160	PK06 94x118	PK08 94x140	PK10 94x160	SK10 114x160	Tempi di consegna GL

### Finestre con apertura a bilico\*

GGU 0586	Thermo 2 Plus, alluminio nero <sup>1</sup>	1368.-	1492.-	1716.-	1442.-	1741.-	1927.-	2052.-*	25

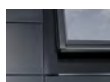
### Finestre con apertura a vasistas\*

GPU 0586	Thermo 2 Plus, alluminio nero <sup>1</sup>	1714.-	1838.-	2062.-	1788.-	2087.-	2273.-	2398.-	25

### Raccordi combinati prefabbricati / Set d'isolamento e collegamento

OKL 2521M	Alluminio nero <sup>1</sup> per GSE incluso set per telaio termoisolante BDX	668.-	712.-	764.-	732.-	764.-	810.-	842.-	25

## Finestra, alluminio grigio + raccordo prefabbricato alluminio nero



	MK06 78x118	MK08 78x140	MK10 78x160	PK06 94x118	PK08 94x140	PK10 94x160	SK10 114x160	Tempi di consegna GL

### Finestre con apertura a bilico

GGU 0086	Thermo 2 Plus, alluminio grigio <sup>2</sup>	1163.-	1268.-	1459.-	1226.-	1480.-	1638.-	1744.-*	2/10 <sup>3</sup>

### Finestre con apertura a vasistas

GPU 0086	Thermo 2 Plus, alluminio grigio <sup>2</sup>	1509.-	1614.-	1805.-	1572.-	1826.-	1984.-	2090.-	2/10 <sup>4</sup>

### Raccordi combinati prefabbricati / Set d'isolamento e collegamento

OKL 2521M	Alluminio nero <sup>1</sup> per GSE incluso set per telaio termoisolante BDX	668.-	712.-	764.-	732.-	764.-	810.-	842.-	25

\* Si prega di tenere conto che gli articoli vengono ordinati e prodotti su misura.

Tutti i prezzi esclusa IVA

<sup>1</sup> RAL 9005

<sup>2</sup> RAL 7043

<sup>3</sup> Per le dimensioni MK10 e PK08 i tempi di consegna sono di 10 GL.

<sup>4</sup> Per le dimensioni MK10, PK08 e SK10 i tempi di consegna sono di 10 GL.

**Avvertenza:** Ulteriori tipologie di finestre e vetri di colore nero sono disponibili a richiesta.

I dati tecnici dei vetri VELUX sono indicati nel catalogo prezzi VELUX, valido dal 1.2.2026: [velux.ch/catalogo](http://velux.ch/catalogo)

# Soluzione per la luce naturale BALCONE SUL TETTO

ODL per  
finestra  
superiore  
incl. BDX

Il BALCONE SUL TETTO può essere facilmente realizzato anche con gli impianti fotovoltaici integrati nel tetto. Per ciò, oltre al raccordo prefabbricato ODL nella rispettiva dimensione della finestra, utilizzare le prolunghe ODL WK34.



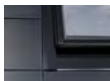
## Esempio di ordinazione

Per la soluzione illuminotecnica BALCONE SUL TETTO con copertura esterna nera, dimensione PK19 e raccordo prefabbricato per GSE IN-ROOF-System ([www.gseintegration.com](http://www.gseintegration.com)).

**Importante:** Per l'installazione completa occorrono 1 piastra principale del colmo e 2 piastre di adattamento a sinistra e a destra per ODL VELUX. Gli articoli devono essere ordinati tramite GSE Intégration.

Quantità	Prodotto	Denominazione
1	GDL PK19 2566*	Finestra per tetti, alluminio nero
1	ODL PK10 2500	Raccordo prefabbricato, alluminio nero, incluso set per telaio termoisolante BDX
1	ODL WK34 050001*	Prolunghe raccordo prefabbricato, alluminio nero
1	BDX WK34 2000	Set d'isolamento e collegamento finestra inferiore

## Finestra + raccordo prefabbricato alluminio nero



MK19  
78x252


PK19  
94x252

SK19  
114x252

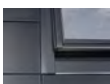
Tempi di consegna  
GL



### Balcone sul tetto\*

	<b>GDL 2566</b>	Thermo 2, alluminio nero <sup>1</sup>	4123.-	4633.-	4957.-	25
<b>Parte superiore della finestra: raccordo prefabbricato / set d'isolamento e collegamento</b>			<b>MK10</b>	<b>PK10</b>	<b>SK10</b>	
	<b>ODL 2500</b>	Alluminio nero <sup>1</sup> per GSE, incluso set per telaio termoisolante BDX	284.-	301.-	313.-	25
<b>Parte inferiore della finestra: raccordo prefabbricato / Set d'isolamento e collegamento</b>			<b>WK34</b>	<b>WK34</b>	<b>WK34</b>	
	<b>ODL 050001*</b>	Alluminio nero <sup>1</sup> per GSE	221.-	221.-	221.-	25
	<b>BDX 2000</b>	Set d'isolamento e collegamento	43.-	43.-	43.-	6

## Finestra + raccordo prefabbricato alluminio grigio



MK19  
78x252


PK19  
94x252

SK19  
114x252

Tempi di consegna  
GL



### Balcone sul tetto\*

	<b>GDL 2066</b>	Thermo 2, alluminio grigio <sup>2</sup>	3505.-	3938.-	4214.-	6
<b>Parte superiore della finestra: raccordo prefabbricato / set d'isolamento e collegamento</b>			<b>MK10</b>	<b>PK10</b>	<b>SK10</b>	
	<b>ODL 2000</b>	Alluminio grigio <sup>2</sup> per GSE, incluso set per telaio termoisolante BDX	284.-	301.-	313.-	25
<b>Parte inferiore della finestra: raccordo prefabbricato / Set d'isolamento e collegamento</b>			<b>WK34</b>	<b>WK34</b>	<b>WK34</b>	
	<b>ODL 000001*</b>	Alluminio grigio <sup>2</sup> per GSE	221.-	221.-	221.-	25
	<b>BDX 2000</b>	Set d'isolamento e collegamento	43.-	43.-	43.-	6

\* Si prega di tenere conto che gli articoli vengono ordinati e prodotti su misura.

Tutti i prezzi esclusa IVA

<sup>1</sup> RAL 9005

<sup>2</sup> RAL 7043

**Avvertenza:** Ulteriori tipologie di finestre e vetri di colore nero sono disponibili a richiesta.

I dati tecnici dei vetri VELUX sono indicati nel catalogo prezzi VELUX, valido dal 1.2.2026: [velux.ch/catalogo](http://velux.ch/catalogo)

# Soluzione per la luce naturale LUCERNARIO

ODL per finestra superiore incl. BDX

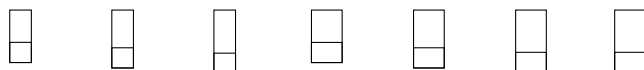
Le finestre a tutta altezza con la soluzione illuminotecnica LUCERNARIO possono essere facilmente realizzate anche con gli impianti fotovoltaici integrati nel tetto. Per ciò, oltre al raccordo prefabbricato ODL nella rispettiva dimensione della finestra, utilizzare le prolunghe ODL WK34.



## Finestra + raccordo prefabbricato alluminio nero



Modello	MK06	MK08	MK10	PK06	PK08	PK10	SK10	Tempi di consegna GL
Dimensioni	78x118/92	78x140/92	78x160/92	94x118/92	94x140/92	94x160/92	114x160/92	



### Finestre con apertura a bilico\*

Modello	GGU 0586	Thermo 2 Plus, alluminio nero <sup>1</sup>	MK06	MK08	MK10	PK06	PK08	PK10	SK10	Tempi di consegna GL
Prezzo			1368.-	1492.-	1716.-	1442.-	1741.-	1927.-	2052.-*	25

### Finestre con apertura a vasistas\*

Modello	GPU 0586	Thermo 2 Plus, alluminio nero <sup>1</sup>	MK06	MK08	MK10	PK06	PK08	PK10	SK10	Tempi di consegna GL
Prezzo			1714.-	1838.-	2062.-	1788.-	2087.-	2273.-	2398.-	25

### Finestra: raccordo prefabbricato / Set d'isolamento e collegamento

Modello	ODL 2500	Alluminio nero <sup>1</sup> per GSE, incluso set per telaio termoisolante BDX	MK06	MK08	MK10	PK06	PK08	PK10	SK10	Tempi di consegna GL
Prezzo			249.-	265.-	284.-	273.-	284.-	301.-	313.-	25

### Elemento sottostante\*

Modello	GIU 0566	Thermo 2, alluminio nero <sup>1</sup>	MK34	MK34	MK34	PK34	PK34	PK34	SK34	Tempi di consegna GL
Prezzo			1020.-	1020.-	1020.-	1156.-	1156.-	1156.-	1269.-	25

### Elemento sottostante: raccordo prefabbricato / Set d'isolamento e collegamento

Modello	ODL 050001*	Alluminio nero <sup>1</sup> per GSE	MK34	MK34	MK34	PK34	PK34	PK34	SK34	Tempi di consegna GL
Prezzo			221.-	221.-	221.-	221.-	221.-	221.-	221.-	25
Modello	BDX 2000	Set d'isolamento e collegamento	MK34	MK34	MK34	PK34	PK34	PK34	SK34	Tempi di consegna GL
Prezzo			43.-	43.-	43.-	43.-	43.-	43.-	43.-	6

\* Si prega di tenere conto che gli articoli vengono ordinati e prodotti su misura.  
<sup>1</sup> RAL 9005

Tutti i prezzi esclusa IVA

**Avvertenza:** Ulteriori tipologie di finestre e vetri di colore nero sono disponibili a richiesta. I dati tecnici dei vetri VELUX sono indicati nel catalogo prezzi VELUX, valido dal 1.2.2026: [velux.ch/catalogo](http://velux.ch/catalogo)

### Esempio di ordinazione

Per la soluzione illuminotecnica LUCERNARIO con finestra con apertura a vasistas (poliuretano), copertura esterna nera, dimensione MK08, vetro Thermo 2 Plus e raccordo prefabbricato per GSE IN-ROOF-System ([www.gseintegration.com](http://www.gseintegration.com)).

**Importante:** Per l'installazione completa occorrono 1 piastra principale del colmo e 2 piastre di adattamento a sinistra e a destra per ODL VELUX. Gli articoli devono essere ordinati tramite GSE Intégration.

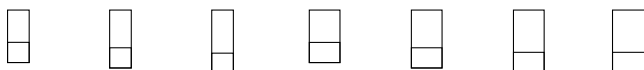
Quantità	Prodotto	Denominazione
1	GPU MK08 0586*	Finestra per tetti, alluminio nero <sup>1</sup>
1	GIU MK34 0566*	Elemento sottostante, alluminio nero <sup>1</sup>
1	ODL MK08 2500	Raccordo prefabbricato, alluminio nero <sup>1</sup> , incluso set per telaio termoisolante BDX
1	ODL WK34 050001*	Prolunghe raccordo prefabbricato, alluminio nero <sup>1</sup>
1	BDX WK34 2000	Set d'isolamento e collegamento finestra inferiore

### Finestra + raccordo prefabbricato alluminio grigio



**MK06** 78x118/92   
**MK08** 78x140/92   
**MK10** 78x160/92   
**PK06** 94x118/92   
**PK08** 94x140/92   
**PK10** 94x160/92   
**SK10** 114x160/92

Tempi di consegna GL



#### Finestre con apertura a bilico

Articolo	Descrizione	MK06	MK08	MK10	PK06	PK08	PK10	SK10	Tempi di consegna GL
GGU 0086	Thermo 2 Plus, alluminio grigio <sup>2</sup>	1163.-	1268.-	1459.-	1226.-	1480.-	1638.-	1744.-*	2/10 <sup>3</sup>

#### Finestre con apertura a vasistas

GPU 0086	Thermo 2 Plus, alluminio grigio <sup>2</sup>	1509.-	1614.-	1805.-	1572.-	1826.-	1984.-	2090.-	2/10 <sup>4</sup>
----------	--	--------	--------	--------	--------	--------	--------	--------	-------------------

#### Finestra: raccordo prefabbricato / Set d'isolamento e collegamento

ODL 2000	Alluminio grigio <sup>2</sup> per GSE, incluso set per telaio termoisolante BDX	249.-	265.-	284.-	273.-	284.-	301.-	313.-	25
<b>Elemento sottostante</b>		<b>MK34</b>	<b>MK34</b>	<b>MK34</b>	<b>PK34</b>	<b>PK34</b>	<b>PK34</b>	<b>SK34</b>	
GIU 0066	Thermo 2, alluminio grigio <sup>2</sup>	867.-	867.-	867.-	982.-	982.-	982.-	1079.-	10
<b>Elemento sottostante: raccordo prefabbricato / Set d'isolamento e collegamento</b>		<b>WK34</b>	<b>WK34</b>	<b>WK34</b>	<b>WK34</b>	<b>WK34</b>	<b>WK34</b>	<b>WK34</b>	
ODL 000001	Alluminio grigio <sup>2</sup> per GSE	221.-	221.-	221.-	221.-	221.-	221.-	221.-	25
BDX 2000	Set d'isolamento e collegamento	43.-	43.-	43.-	43.-	43.-	43.-	43.-	6

\* Si prega di tenere conto che gli articoli vengono ordinati e prodotti su misura.

<sup>1</sup> RAL 9005

<sup>2</sup> RAL 7043

<sup>3</sup> Per le dimensioni MK10 e PK08 i tempi di consegna sono di 10 GL.

<sup>4</sup> Per le dimensioni MK10, PK08 e SK10 i tempi di consegna sono di 10 GL.

Tutti i prezzi esclusa IVA

VELUX Svizzera SA  
Bahnhofstrasse 40  
4663 Aarburg

Clienti aziendali 091 985 44 44  
Clienti privati 091 985 44 45

[velux.ch](http://velux.ch)