

# Store extérieur pare-soleil motorisé électrique VELUX MML

**VELUX®**



Les stores extérieurs pare-soleil motorisés électriques VELUX peuvent être commandés à distance et réduisent le risque de surchauffe pour maintenir une température fraîche et confortable dans votre pièce. Ils sont transparents, ce qui signifie que vous pouvez toujours continuer à profiter de la vue et de la lumière naturelle au cours de la journée. Ils se connectent à vos fenêtres de toit électriques VELUX pour vous offrir un contrôle total de votre confort intérieur.

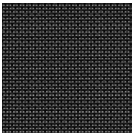
- La protection contre la chaleur préserve la fraîcheur de la pièce et améliore le confort intérieur.
- Préservez votre vue extérieure, réduisez les reflets indésirables et la lumière du soleil entrante
- La conception sans entretien vous offre plus de sérénité tout au long de la durée de vie du produit.
- Compatible avec VELUX ACTIVE with NETATMO pour un meilleur climat intérieur, avec une protection automatique contre la chaleur. Télécommandé via smartphone ou voix.
- Le positionnement progressif vous permet de baisser le store exactement là où vous le souhaitez.
- Conçu pour durer, le store extérieur pare-soleil résistant au vent a été soumis à des tests exigeants de résistance dans notre laboratoire d'essai.



## Couleurs et motifs

---

Le store extérieur pare-soleil VELUX possède un tissu maillé transparent. Ajoutez ce code de couleur de tissu à votre type de store extérieur pare-soleil lorsque vous commandez vos produits.



5060

## Conseils pour le fonctionnement

---

Le store extérieur pare-soleil motorisé VELUX peut être levé et abaissé avec le clavier mural pré-apparié.

## Compatibilité

---

Compatibilité avec les fenêtres de toit VELUX :

Le store extérieur pare-soleil MML peut être installé sur les systèmes GGL, GGL électrique VELUX, GGU, GGU électrique VELUX, GPL, GPU, GPU1 électrique VELUX, GLL, GLU et GZL2.

Les fenêtres de toit ne doivent pas être associées à une fenêtre fixe pour verrière plane GIL ou GIU, et la pente du toit doit être comprise entre 15° et 90°.

La référence MML-SA ne peut pas être installée sur les fenêtres à ouverture par projection fabriquées avant 2000.

- 1) Si vous combinez le store extérieur pare-soleil avec la fenêtre de toit électrique VELUX GPU, vous devez commander le kit d'installation ZOZ 229S.
- 2) Le store extérieur pare-soleil ne peut être installé que sur les fenêtres de toit GZL fabriquées avant janvier 2003 ou après mars 2008.

Pour les tailles, veuillez consulter la liste de prix, car la gamme évolue en permanence. Le store extérieur pare-soleil peut également être fabriqué sur mesure.

Si vous combinez le MML-SA avec une fenêtre de toit équipée de profilés en cuivre fabriqués après 2000, vous devez commander un profilé tempête et des glissières pour le store extérieur pare-soleil, kit ZOZ -K-- 240. Non disponible pour les fenêtres de toit avec profilés en cuivre fabriqués avant 2000.

Si vous le combinez avec une fenêtre de toit GGL ou GGU fabriquée entre 1992 et 2000, vous devez commander le kit d'installation ZOZ 238.

L'association de plusieurs fenêtres de toit côte à côte nécessite une distance entre dormants d'au moins 18 mm. Si les fenêtres sont combinées les unes au-dessus ou en dessous des autres, la distance entre dormants doit être d'au moins 250 mm. Les stores extérieurs pare-soleil électriques ne peuvent pas être installés sur des fenêtres à raccord Jumo d'étanchéité EB-

Compatibilité avec d'autres produits de protection contre le soleil VELUX, VELUX électriques et VELUX ACTIVE :

le store extérieur pare-soleil peut être associé à des produits de protection contre le soleil intérieurs. Veuillez noter que s'il est associé à un store solaire intérieur, la capacité des cellules photovoltaïques du store intérieur à recharger

les batteries sera réduite ou nulle.

Les stores extérieurs pare-soleil peuvent être associés à des moteurs pour fenêtre électriques. Il ne peut pas être associé à d'autres produits de protection contre le soleil extérieurs.

## Informations supplémentaires

---

Nous nous réservons le droit d'apporter des modifications techniques

Pour plus d'informations sur nos produits, veuillez visitez <https://www.velux.fr/>

## Informations techniques

---

<b>Store extérieur pare-soleil motorisé électrique VELUX MML</b>	<b>Raccordement</b>	Le store extérieur pare-soleil est livré avec un câble moteur court pour une connexion directe au boîtier de connexion dans la fenêtre de toit VELUX INTEGRA®. Le store extérieur pare-soleil peut également être connecté à un système de commande séparé. Si vous utilisez un câble plus long, respectez les dimensions de câblage minimales suivantes : Longueur jusqu'à 20 m : 0,75 mm <sup>2</sup> Longueur jusqu'à 40 m : 1,50 mm <sup>2</sup>
	<b>Installation et utilisation</b>	Le store extérieur pare-soleil motorisé peut être installé depuis l'intérieur ou l'extérieur. Le store MML doit être connecté aux fenêtres de toit motorisées VELUX. L'installation du store MML sur une fenêtre de toit manuelle VELUX nécessite un système de commande VELUX (vendu séparément).
	<b>Matériau et couleur</b>	Coffre, glissières latérales et profilés latéraux : aluminium laqué, gris (NCS S 7500-N) Embouts du coffre supérieur, pièces inférieures des glissières latérales et embouts de la protection du bas : plastique teinté, gris (NCS S 7500-N).
	<b>Consommation d'énergie</b>	1,6 A, 24 Vcc depuis une fenêtre de toit motorisée électrique VELUX ou un système de commande VELUX.
<b>Clavier mural pré-appairé</b>	<b>Installation et utilisation</b>	Clavier mural technologie radio (Io-homecontrol®). Ref : KLI 313 inclus. Le clavier est prêt à être utilisé. Portée de la radiofréquences : 300 m en champ libre et selon la construction du bâtiment environ 30 m en intérieur.
	<b>Matériau et couleur</b>	Plastique ABS, blanc (NCS S 1000-N)
	<b>Vue d'ensemble de la consommation d'énergie</b>	2 piles alcalines AAA (1,5 V) Durée de vie prévue de la batterie : jusqu'à 1 an.
	<b>Description de la taille et du poids</b>	8,2 cm x 8,2 cm x 1,7 cm, poids 0,125 kg.