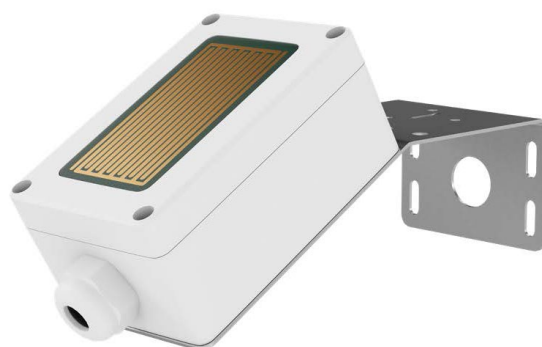


Vind-/regnsensor AWR 24/250 AR 24/250

VELUX®

Commercial



Intelligent og avanceret produkt

Vind- og regnsensor #121329 består af et vindhjul og en regnfølgerflade. Den er beregnet til automatisk styring af brand- og komfortventilationsanlæg. Regnsensor #111960 består af en regnfølgerflade på sensorlåget. Begge sensorer er bestykket med en potentialfri skiftekontakt 250VAC / 8A eller 24VDC / 8A.

Ved vind og/eller regn aktiveres skiftekontakten. Indstillingerne til vindudløsningspunkt justeres v.h.a. drejekontakten, og følsomheden af sensoren kan justeres på potentiometeret på bagsiden.

Trådløs tilslutning

Det er muligt at tilslutte sensorerne trådløst til Actulux SV og SVM styrecentraler eller til Actulux Flex1 ACDC vha. RF-sender #111892, der monteres i sensoren.

Rækkevidde: Line of sight ca. 400 meter.

Actulux styrecentraler skal dog være bestykket med RF-modtagermodul:

#111894 for SVM centraler

#111895 for SV centraler

	Beskrivelse
Forsyningsspænding:	18V til 35VAC / 20V til 35VDC / 200V til 250VAC
Kontaktudgang:	NO-NC 1 x potentialfri skiftekontakt med overvågning
Kontaktbelastning:	250VAC / 8A eller 24VDC / 8A
Mål:	80 x 160 x 55 mm (BxHxD / uden vindhjul)
Vægt:	0,7 kg
IP-værdi:	IP65
Indstilling af vindudløsning:	Ca. 1 til 15 m/s (±20%)
Regnfølsomhed justerbar	Justerbar ±5%
CE-mærkning:	Iht. EMC-direktivet og Lavspændingsdirektivet
Varenr. 121329:	Vind- og regnsensor, type AWR 24/250
Varenr. 111960:	Regnssensor, type AR 24/250
Varenr. 99600024:	Beslagssæt til tagmontering
Varenr. 99600025:	Beslagssæt til vægmontering