

GRILLODUR® gevels

VELUX®
Commercial


GRILLODUR® gevels: vezelglas muren die ruimte creëren

Grillodur® gevels

- optimale verlichting van ruimtes
- daglicht zonder schittering en schaduw
- maximumlengte onderdelen 4000 mm (standaard) of 6000 mm (op verzoek)
- U-waarde van de beglazing tot 0,8 W/m²K
- totale energietransmissie tot 21%
- balvastheid getest conform DIN 18032-3
- maximale chemische resistentie
- geluidsisolatie: R_w tot 36 dB
- flexibele ontwerpmogelijkheden met verschillende standaardkleuren

De GRILLODUR® gevel is een ideaal alternatief voor glazen constructies. Dit daglichtsysteem is gemaakt voor projecten waarbij er behoefte is aan grote, lichtgewicht constructies om veel daglichtinval te realiseren zonder schittering.

Met de verschillende onderdelen heeft de tekenaar volledige ontwerpvrijheid om het daglichtsysteem te integreren in de gevelstructuur. Het productassortiment bevat ook raam- en deurprofielen die aangepast kunnen worden op de afmetingen van de basisconstructie.

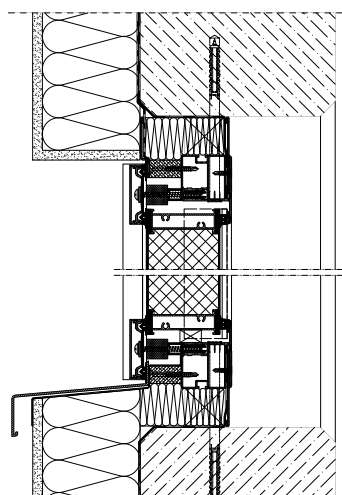
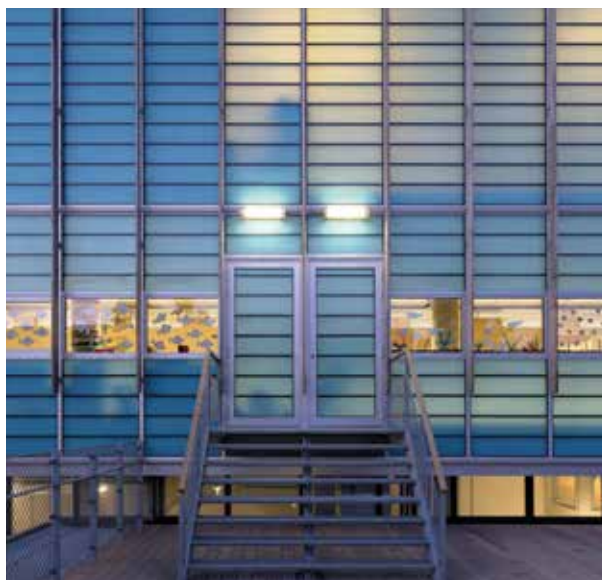


Technische gegevens GRILLODUR® daglichtsystemen voor gevels

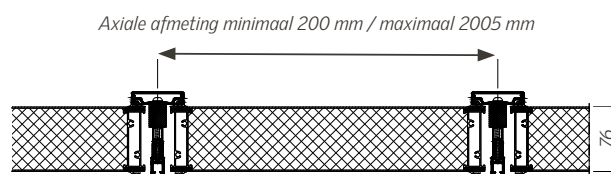
Breedte van element	tot 2000 mm
Dikte van element	≥ 70 mm
Hoogte van element	tot 4000 mm (standaard), tot 6000 mm (op verzoek)
Profielontwerp	gesloten of open profielen

Basis: bouwhoogte t/m 10 m windbelasting 0,5kN/m²

De losse elementen worden geprefabriceerd met aluminium profielen met een onderlinge afstand van 300 mm en een maximale breedte van 2000 mm. Door een tweedelige T-connector worden de losse elementen verbonden aan een holistische gevel. Afhankelijk van de statische vereisten worden er, ter versteviging, aluminium/stalen rechthoekige buizen geïntegreerd aan de binnen- of buitenzijde. De zichtbare profielen zijn 60 mm breed.



Verticale dwarsdoorsnede GRILLODUR® gevel



Dwarsdoorsnede GRILLODUR® paneel