

VARIO-PROTECT 120 VWS

VELUX®
Commercial


Créer des voies de circulation sûres par l'installation sur lanterneaux existants

Système pour une circulation sûre VARIO-PROTECT 120 VWS

- profilés en aluminium, lamelles disposées régulièrement
- suspendu et autoportant
- fixé aux bords de la structure
- pour montage ultérieur sur lanterneaux ayant une capacité de charge suffisante, quelle que soit leur construction¹
- poudrelaquage optionnel sur demande (RAL standard)
- léger

La sécurité en un coup d'œil

- cinq barres espacées de 120 mm, fixées aux bords
- sécurité contre les chutes testée conformément à la norme GS-BAU-18:2015 avec certificat de test DGUV
- des mesures de sécurité supplémentaires pour les ouvrants des lanterneaux sont recommandées (par exemple, des tiges ou une grille antichute pour les ouvrants de ventilation, si possible et si le montage ultérieur d'ouvrants EFC n'est pas possible)
- inspection annuelle, maintenance et documentation recommandées

Avantages

- protection permanente et efficace contre les chutes pour créer des voies de circulation sûres sur les toits plats
- protection permanente et efficace contre les chutes pour mettre en œuvre les normes et réglementations applicables (par exemple, DIN 4426:2017-01, ASR A2.1, DGUV 38 et DGUV 201-054)
- peu d'impact sur le niveau de lumière du jour
- structure extérieure (idéale pour l'installation, l'entretien et le montage ultérieur)
- possibilité de remplacer les lamelles individuellement

Remarques :

Une évaluation de la structure/capacité portante est absolument nécessaire.

Voies de circulation sûres

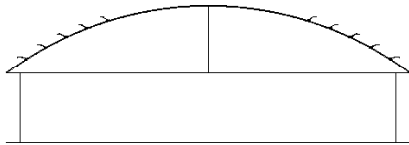
Fixation aux bords

Distance
120 mm

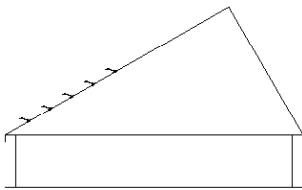


Voies de circulation sûres

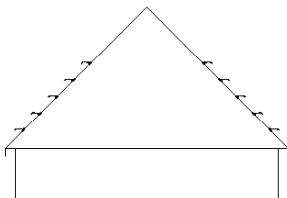
Exemples d'application



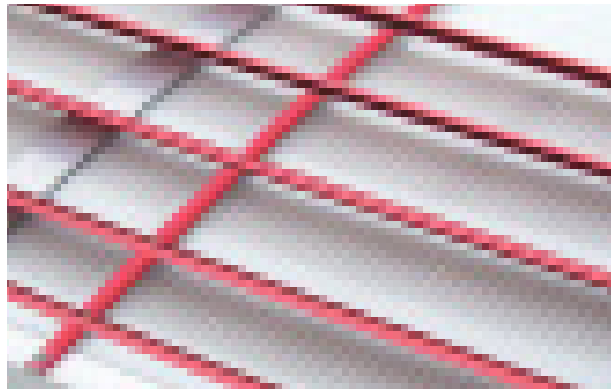
Lanterneaux-voûtes



Lanterneau avec toit en shed



Lanterneau avec toit à versants



VARIO-PROTECT 120 VWS (voies de circulation sûres)
sur lanterneau-voûte

