

# VELUX Markisette MIE

**VELUX®**



Halten Sie Ihr Zuhause mit einem effektiven Hitzeschutz angenehm kühl. Die VELUX Markisette hält die Sonnenstrahlen bereits von außen von der Fensterscheibe ab. Dadurch bleibt Ihr Raum auch an heißen Sonnentagen angenehm kühl. Die Markisette ist transparent. So können Sie dennoch den Ausblick und Tageslicht genießen. Passt für Fassaden-Lichtelemente VFA/VFB und lässt sich einfach von innen montieren.

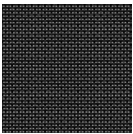
- Hitzeschutz hält Ihren Raum kühl und verbessert den Wohnkomfort.
- Bewahren Sie Ihre Sicht nach draußen, reduzieren Sie unerwünschte Blendung und einfallendes Sonnenlicht
- Passgenaue Konstruktion für eine schnelle und einfache Montage von innen
- Das wartungsfreie Design bietet Ihnen Sorgenfreiheit über die gesamte Lebensdauer des Produkts.
- Rollos mit manueller Bedienung eignen sich ideal für Fenster, die leicht erreichbar sind.
- Die windbeständige Markisette ist langlebig und wurde in unseren Testeinrichtungen auf Reißfestigkeit geprüft.



## Farben und Muster

---

Das VELUX Markisettengewebe (Netz) ist transparent. Fügen Sie diesen Gewebefarbcode Ihrem Markisettentyp hinzu, wenn Sie Ihre Produkte bestellen.



5060

## Bedienungsanleitung

---

Öffnen Sie das vertikale Fensterelement VFE, um die Markisette herunterzufahren. Befestigen Sie die Markisette mit der Kurbelstange an den Haken an der Außenseite des unteren Flügels des vertikalen Fensterelements. Zum Aufrollen der Markisette öffnen Sie das vertikale Fensterelement und lösen Sie die Markisette mit der Kurbelstange von den Haken.

## Weitere Informationen

---

Technische Änderungen vorbehalten.

Weitere Informationen über unsere Produkte finden Sie auf <http://www.velux.at>