

VELUX Markisette mit Netzstoff mit Elektroantrieb MML

VELUX®



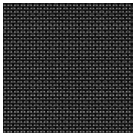
Die VELUX Markisetten mit Netzstoff mit Elektroantrieb lassen sich per Fernbedienung steuern und reduzieren die Überhitzung, um eine kühle, angenehme Temperatur in Ihrem Raum zu gewährleisten. Sie sind transparent, so dass Sie tagsüber immer die Aussicht und das natürliche Licht genießen können. Sie lassen sich mit Ihren VELUX Dachfenstern mit Elektroantrieb verbinden, um Ihnen die volle Kontrolle über Ihren Innenraumkomfort zu geben.

- Hitzeschutz hält Ihren Raum kühl und verbessert den Wohnkomfort.
- Bewahren Sie Ihre Sicht nach draußen, reduzieren Sie unerwünschte Blendung und einfallendes Sonnenlicht
- Das wartungsfreie Design bietet Ihnen Sorgenfreiheit über die gesamte Lebensdauer des Produkts.
- Die VELUX Jalousien, Hitzeschutz-Markisetten und Rollläden mit Elektroantrieb lassen sich bequem per Fernbedienung steuern und sorgen so für zusätzlichen Komfort.
- Kompatibel mit VELUX ACTIVE with NETATMO mit automatischem Hitzeschutz zur Schaffung eines besseren Raumklimas. Fernbedienbar über Smartphone oder Spracheingabe.
- Die windbeständige Markisette ist langlebig und wurde in unseren Testeinrichtungen auf Reißfestigkeit geprüft.
- Dank stufenloser Positionierung können Sie das Rollo exakt auf die gewünschte Position herunterlassen.



Farben und Muster

Das VELUX Markisettengewebe (Netz) ist transparent. Fügen Sie diesen Gewebefarbcode Ihrem Markisettentyp hinzu, wenn Sie Ihre Produkte bestellen.



5060

Bedienungsanleitung

Die Elektro-Hitzeschutz-Markise von VELUX kann mit dem vormontierten Funk-Wandschalter hoch- und heruntergefahren werden.

Kompatibilität

Kompatibilität mit VELUX Dachfenstern:

Die Hitzeschutz-Markise MML kann an GGL, VELUX Elektro-GGL, GGU, VELUX Elektro-GGU, GPL, GPU, VELUX Elektro-GPU1), GLL, GLU und GZL2) angebracht werden.

Die Dachfenster dürfen nicht mit dem festen Zusatzelement „Dachschräge“ GIL oder GIU kombiniert werden und die Dachneigung muss zwischen 15° und 90° liegen.

MML-SA kann nicht an Kippfenstern eingebaut werden, die vor 2000 hergestellt wurden.

1) Wenn Sie die Hitzeschutz-Markise mit dem Elektro-Dachfenster GPU von VELUX kombinieren, müssen Sie den Einbausatz ZOZ 229S bestellen.

2) Die Hitzeschutz-Markise kann nur an Dachfenstern GZL angebracht werden, die vor Januar 2003 oder nach März 2008 hergestellt wurden.

Die Größen entnehmen Sie bitte der Preisliste, da das Produktprogramm ständig geändert wird. Die Hitzeschutz-Markise kann auch nach Maß angefertigt werden.

Wenn Sie MML-SA mit einem Dachfenster mit Kupferabdeckung kombinieren, das nach 2000 hergestellt wurde, müssen Sie ein separates Sturmprofil und (seitlichen) Führungsschienen für die Hitzeschutz-Markise, Kit ZOZ -K- 240, bestellen. Nicht verfügbar für Dachfenster mit Kupferabdeckungen, die vor 2000 hergestellt wurden.

Bei Kombination mit einem Dachfenster GGL oder GGU, das zwischen 1992-2000 hergestellt wurde, muss ein separater Einbausatz ZOZ 238 bestellt werden.

Die Kombination von mehreren Dachfenstern nebeneinander erfordert einen Blendrahmenabstand von mindestens 18 mm. Wenn die Fenster über-/untereinander kombiniert werden, muss der Blendrahmenabstand mindestens 250 mm betragen. Die Elektro-Markise kann in Fenstern mit Doppeleindeckrahmen EB- eingebaut werden.

Kompatibilität mit anderen VELUX Sonnenschutzprodukten, VELUX Elektro- und VELUX ACTIVE Produkten:

Die Hitzeschutz-Markise kann mit innen liegenden Sonnenschutzprodukten kombiniert werden. Bitte beachten Sie, dass bei einer Kombination mit einem innen liegenden Sonnenschutz die Fähigkeit der Solarzellen des innen

liegenden Sonnenschutzes, die Batterien aufzuladen, reduziert oder aufgehoben wird.

Die Hitzeschutz-Markise kann mit Elektro-Fenstermotoren kombiniert werden. Es kann nicht mit anderen außen liegenden Sonnenschutzprodukten kombiniert werden.

Weitere Informationen

Technische Änderungen vorbehalten.

Weitere Informationen über unsere Produkte finden Sie auf <http://www.velux.at>

Technische Informationen

VELUX Markisette mit Netzstoff mit Elektroantrieb MML	Anschluss	<p>Die Hitzeschutz-Markisette wird mit einem kurzen Motorkabel für den direkten Anschluss an die Anschlussdose im VELUX Elektro-Dachfenster geliefert. Alternativ kann die Markisette an ein separates Steuersystem angeschlossen werden.</p> <p>Achten Sie bei der Verwendung eines längeren Kabels auf den erforderlichen Mindestquerschnitt: Bis 20 m: 0,75 mm² Bis 40 m: 1,50 mm²</p>
	Einbau und Gebrauch	<p>Die Markisette kann sowohl von innen als auch von außen montiert werden. MML ist mit den Elektro-Dachfenstern von VELUX zu verbinden. Wenn Sie MML in ein manuell bedienbares VELUX Dachfenster einbauen, ist ein VELUX Elektro-Steuersystem erforderlich (separat zu bestellen).</p>
	Material und Farbe	<p>Oberes Gehäuse, seitliche Profile und untere Abdeckung: lackiertes Aluminium in Grau (NCS S 7500-N). Endteile oberes Gehäuse, untere Teile seitliches Profil und Endteile untere Abdeckung: getönter Kunststoff in Grau (NCS S 7500-N).</p>
	Leistungsverbrauch	<p>1,6 A, 24 V (Gleichstrom) von einem VELUX INTEGRA® Elektro-Dachfenster oder VELUX INTEGRA® Steuersystem.</p>
Vorprogrammierter Funk-Wandschalter	Einbau und Gebrauch	<p>Ein vorkonfigurierter Einweg-Funkfrequenz-Wandschalter (KLI 313) ist im Lieferumfang enthalten. Funkfrequenzbereich: 300 m Reichweite im Freifeld Im Innenbereich beträgt die Reichweite je nach Baukonstruktion ca. 30 m.</p>
	Material und Farbe	<p>ABS-Kunststoff, Weiß (NCS S 1000-N)</p>
	Übersicht Stromverbrauch	<p>2 x Alkali-AAA-Batterien (1,5 V). Erwartete Lebensdauer der Batterie: bis zu 1 Jahr.</p>
	Größen- und Gewichtsbeschreibung	<p>8,2 cm x 8,2 cm x 1,7 cm, 0,125 kg</p>