

Elektrický skleněný světlík pro ploché střechy VELUX CVU s integrovaným napájením

VELUX®

Zasklení 20, dvojsklo



Proměňte svůj domov s novou generací skleněných světlíků do plochých střech VELUX, které přivedou denní světlo a čerstvý vzduch i tam, kde to dosud nebylo možné. Základní část skleněného světlíku do plochých střech s elektrickým dálkovým ovládním má jedinečné provedení s úzkým rámem a neviditelným křídlem. Užijte si maximum denního světla a elegantní design při pohledu zevnitř. Tato dálkově ovládaná základna s trojitým nebo dvojitým zasklením má vynikající energetickou účinnost a zároveň skvěle tlumí hluk způsobovaný deštěm, kroupami nebo silničním provozem. Čerstvý vzduch je na dosah stisknutím tlačítka a předinstalovaný dešťový senzor okno automaticky zavře, když se rozprší, takže si nemusíte dělat starosti. Ovládním je možné i z chytrého telefonu pomocí aplikace VELUX App Control. Elegantní a pohodlné řešení pro váš domov.

- Téměř neviditelný rám světlíku zlepšuje výhled na oblohu přes celoplošné zasklení a umožňuje přivést do interiéru maximum denního světla.
- Užijte si maximum denního světla a stylový design při pohledu zevnitř, protože rolety nebo markýzy jsou diskrétně umístěny ve světlíku.
- Motor i napájení jsou skryté v rámu střešního světlíku pro elegantní vzhled a ničím nerušený výhled na oblohu.
- Uživejte si tišší vnitřní prostředí a velmi dobrou tepelnou izolaci díky našemu energeticky účinnému dvouvrstvému izolačnímu zasklení
- Skleněný světlík pro ploché střechy s elektrickým větráním umožňuje místnost snadno vyvětrat stisknutím tlačítka.
- Integrovaný dešťový senzor okno automaticky zavře při dešti.
- Uživejte si pocit klidu s našimi světlíky pro ploché střechy odolnými proti vloupání s vrstveným bezpečnostním zasklením (vnitřní vrstvené bezpečnostní zasklení P4A).
- Volný instalační trojúhelník dává větší flexibilitu při montáži a podporuje montáž světlíku do různých střešních krytin a na nerovné plochy střech.



CE

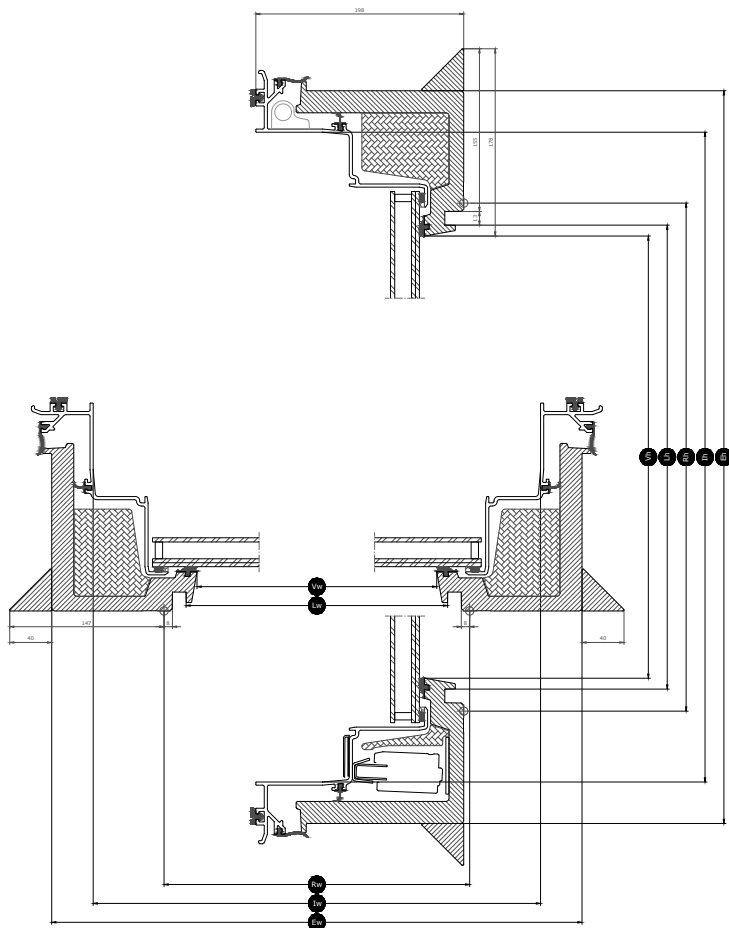
Dostupné velikosti a plocha denního světla

	600	800	900	1000	1200	1500
600	CVU 060060 (0.29)		CVU 090060 (0.45)			
800		CVU 080080 (0.54)				
900			CVU 090090 (0.70)		CVU 120090 (0.95)	
1000				CVU 100100 (0.88)		CVU 150100 (1.35)
1200					CVU 120120 (1.3)	

Všechny údaje jsou uvedeny v mm. () = Účinná plocha denního světla, m² [] = Geometrická plocha, m²

* A = velké velikosti ve variantě zasklení -A

Rozměry průřezu



Šířka		060	080	090	100	120	150
Vw	Šířka viditelného skla	538.2	738.2	838.2	938.4	1138.2	1438.2
Lw	drážka ostění	559	759	859	959	1159	1459
Rw	velikost montážního otvoru	600	800	900	1000	1200	1500
Iw	vnitřní rozměr křídla	736	936	1036	1136	1228	1636
Ew	Šířka vnějšího rámu	815	1015	1115	1215	1415	1715

Výška		060	080	090	100	120
Vh	Výška viditelného skla	538	738	838	938	1138
Lh	drážka ostění	559	759	859	959	1159
Rh	velikost montážního otvoru	600	800	900	1000	1200
Ih	vnitřní rozměr křídla	736	936	1036	1136	1228
Eh	Výška vnějšího rámu	815	1015	1115	1215	1415

Technické hodnoty

Přehled technických hodnot výrobku, které mimo jiné zahrnují označení CE v souladu s normami EN 1873 nebo EAD 200062-00-0401.

Vlastnosti okna	CVU 20Q + ISU 1093	CVU 20Q + ISU 2093
Propustnost vzduchu [třída]	4	4
Přenos tepla U_{rc} , ref300 (označení CE) (tepelná propustnost)	0.65	0.75
Arc, ref300	4.4	4.1
Propustnost světla (τ_v) (τ)	0.69	0.68
Zvuková izolace (R_w) $R_{w,dB}$ [dB]	39	39
Celková propustnost solární energie (g) (g)	0,52	0,52
Propustnost ultrafialového světla (τ_{uv}) (τ_{uv})	0.05	0.05
Okno odolné proti vloupání	RC2	RC2
Podíl rámu	0.1	0.1
Propustnost vzduchu [třída]	4	4
Reakce na oheň [třída]	C-s2, d2	C-s2, d2
Spoj skla horní jednotky [třída]	$\Delta X \geq 0.75$	$\Delta X \geq 0.75$
Chování střešních při vnějším požáru – evropské požadavky [třída]		
Chování střešních při vnějším požáru – britské požadavky [třída]	NPD	NPD
Odolnost vůči nárazu [třída]	3	3
Odolnost vůči nárazu – velký měkký předmět [třída]	N/A	N/A
Odolnost vůči nárazu – malý tvrdý předmět [třída]	N/A	N/A
Hluk deště (Lia)	44 dB	44 dB
Odolnost vůči zatížení směrem dolů	N/A	N/A
Požární odolnost [třída]	NPD	NPD
Odolnost vůči zatížení sněhem	*	*
Odolnost vůči zatížení směrem nahoru	N/A	N/A
Odolnost vůči zatížení větrem [třída]	C3	C3
Vodotěsnost [třída]	9A	9A

NPD: No Performance Determined - žádná vlastnost není stanovena

Struktura zasklení

Zasklení	Konstrukce (zevnitř ven)
Dvojsklo	7,5mm vrstvené plavené sklo – 16 mm argon – 4mm tvrzené smaltované vnější sklo

Rolety a markýzy

Skleněný světlík pro ploché střechy VELUX můžete doplnit roletou, která vám zajistí dokonalé pohodlí. Na výběr máte mezi venkovní markýzou, která uvnitř i v horkých dnech zajistí chládek, nebo zcela zatemňující roletou, která blokuje venkovní světlo, takže získáte naprosté zatemnění. Rolety nejsou téměř vidět, a když je nepoužíváte, nijak negativně neovlivňují množství vpouštěného světla a design. Můžete si také dokoupit sítku proti hmyzu, která vám nabídne možnost užívat si čerstvý vzduch bez otravného hmyzu.

Dálkově ovládaný světlík pro ploché střechy i rolety můžete ovládat z chytrého telefonu prostřednictvím aplikací VELUX App Control a VELUX ACTIVE with NETATMO.

Kompatibilita

Elektrická základna světlíků do plochých střech CVU je kompatibilní s horní plochou skleněnou částí ISU 2093 a horní zaoblenou skleněnou částí ISU 1093.

S elektrickou základnou CVU jsou kompatibilní následující stínicí doplňky: solárně napájená markýza na ochranu před teplem MSU, solárně napájená zatemňující roleta DSU a manuální síť proti hmyzu ZIU.

Další informace

Vyhrazujeme si právo provádět technické změny.

Více informací o našich produktech naleznete na adrese <https://www.velux.cz/>