

# Elektrický sklenený svetlík pre ploché strechy VELUX CVU s integrovaným napájaním

**VELUX®**

Zasklenie 20, dvojsklo



Premeňte svoj domov na kúzelné miesto s dostatkom denného svetla a čerstvého vzduchu i tam, kde by ste to nečakali, s novou generáciou sklenených svetlíkov pre ploché strechy VELUX. Základná jednotka elektricky odvetrávaného skleneného svetlíka pre ploché strechy má jedinečný dizajn so štíhlym rámom a neviditeľným krídlom poskytujúcim maximum denného svetla a krásny dizajn zvnútra domu. Táto odvetrávaná základňa sa dodáva s dvojvrstvom zasklením, ale je k dispozícii aj s trojvrstvom zasklením a má vynikajúci energetický výkon, ako aj schopnosť tlmiť hluk v prípade dažďa, krupobitia alebo premávky. Dodáva čerstvý vzduch stlačením tlačidla a má predmontovaný dažďový senzor, ktorý automaticky zatvorí okno, keď prší, a vy si tak môžete vychutnať príjemnú atmosféru. Dá sa dokonca ovládať pomocou smartfónu prostredníctvom aplikácie VELUX App Control. Krásne a zároveň pohodlné riešenie pre váš domov.

- Minimálne viditeľný rám svetlíka prispieva k výhľadu na oblohu až po okraj skla a k maximálnemu prenikaniu denného svetla.
- Užite si maximum denného svetla a štýlový dizajn zvnútra domu, pretože rolety alebo markízy sú nenápadne umiestnené v svetlíku.
- Motor a zdroj napájania sú skryté v ráme svetlíka, čím sa dosahuje elegantný vzhľad a ničím nerušený výhľad na oblohu.
- Vychutnajte si tichší interiér a veľmi dobrú tepelnú izoláciu našich energeticky úsporných dvojvrstvom izolačných skiel
- Sklenený svetlík pre ploché strechy s vetraním na elektrický pohon vám umožňuje jednoducho vyvetrať miestnosť stlačením tlačidla.
- Integrovaný dažďový senzor za dažďa automaticky zatvorí okno.
- Užite si pocit bezpečia s naším svetlíkom pre ploché strechy odolným proti vlámaniu s laminovaným bezpečnostným zasklením (laminované bezpečnostné zasklenie P4A na vnútornom skle).
- Voľný montážny trojuholník vám dáva väčšiu flexibilitu počas montáže a uľahčuje montáž svetlíka do rôznych strešných krytín a nerovných strešných plôch.



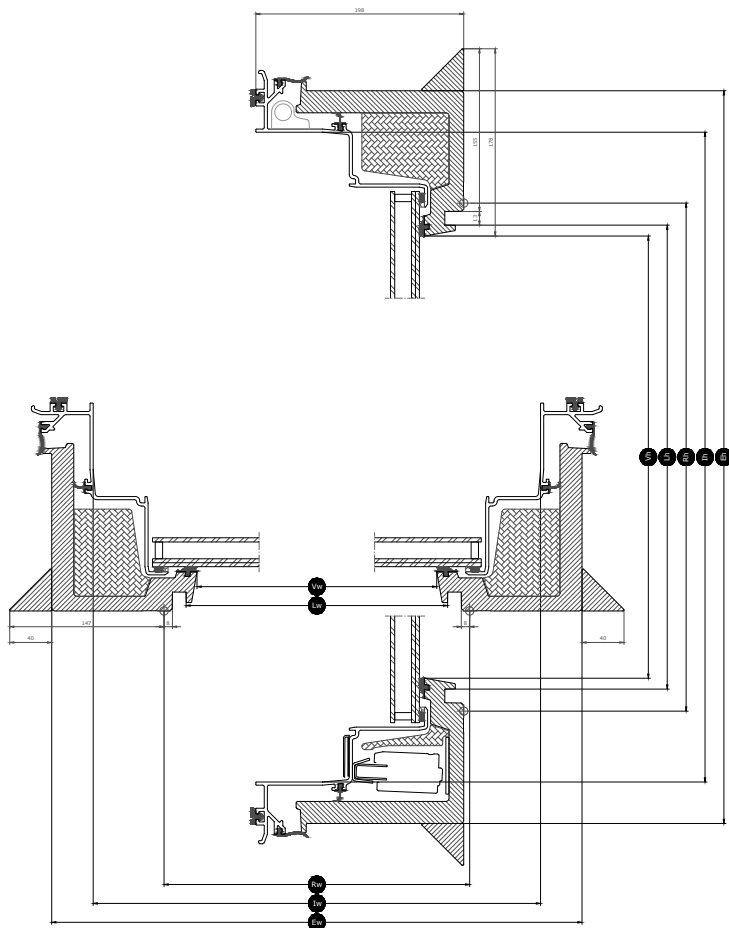
## Dostupné veľkosti a oblasť s denným svetlom

	600	800	900	1000	1200	1500
600	CVU 060060 (0.29)		CVU 090060 (0.45)			
800		CVU 080080 (0.54)				
900			CVU 090090 (0.70)		CVU 120090 (0.95)	
1000				CVU 100100 (0.88)		CVU 150100 (1.35)
1200					CVU 120120 (1.3)	

Všetky rozmery sú uvedené v mm. ( ) = účinná oblasť s denným svetlom, m<sup>2</sup> [ ] = Geometrická plocha, m<sup>2</sup>

\* A = veľké veľkosti vo variante zasklenia -A

## Rozmery prierezu



Šírka		060	080	090	100	120	150
Vw	Šírka viditeľného zasklenia	538.2	738.2	838.2	938.4	1138.2	1438.2
Lw	drážka ostenia	559	759	859	959	1159	1459
Rw	veľkosť montážneho otvoru	600	800	900	1000	1200	1500
Iw	vnútorný rozmer krídla	736	936	1036	1136	1228	1636
Ew	Šírka vonkajšieho rámu	815	1015	1115	1215	1415	1715

Výška		060	080	090	100	120
Vh	Výška viditeľného zasklenia	538	738	838	938	1138
Lh	drážka ostenia	559	759	859	959	1159
Rh	veľkosť montážneho otvoru	600	800	900	1000	1200
Ih	vnútorný rozmer krídla	736	936	1036	1136	1228
Eh	Výška vonkajšieho rámu	815	1015	1115	1215	1415

## Technické hodnoty

Prehľad technických hodnôt výrobku, ktoré okrem iného zahŕňa označenie CE v súlade s normami EN 1873 alebo EAD 200062-00-0401.

Vlastnosti okna	CVU 20Q + ISU 1093	CVU 20Q + ISU 2093
Priepustnosť vzduchu [trieda]	4	4
Tepelná priepustnosť $U_{rc}$ , ref300 (značka CE) (hodnota U)	0.65	0.75
Arc, ref300	4.4	4.1
Priepustnosť svetla $(\tau_v)$ ( $\tau$ )	0.69	0.68
Zvuková izolácia $(R_w)$ $R_{w, dB}$ [dB]	39	39
Celková priepustnosť solárnej energie $(g)$ (g)	0,52	0,52
Priepustnosť ultrafialového žiarenia $(\tau_{uv})$ ( $\tau_{uv}$ )	0.05	0.05
Okno odolné voči vlámaniu	RC2	RC2
Faktor rámu	0.1	0.1
Priepustnosť vzduchu [trieda]	4	4
Reakcia na požiar [trieda]	C-s2, d2	C-s2, d2
Lepenie skla svetlíka [trieda]	$\Delta X \geq 0.75$	$\Delta X \geq 0.75$
Výkonnosť v súvislosti s externým požiarom – Európa [trieda]		
Výkonnosť v súvislosti s externým požiarom – Spojené kráľovstvo [trieda]	NPD	NPD
Odolnosť voči nárazom [trieda]	3	3
Odolnosť voči nárazom – veľké mäkké predmety [trieda]	N/A	N/A
Odolnosť voči nárazom – malé tvrdé predmety [trieda]	N/A	N/A
Hluk za dažďa (Lia)	44 dB	44 dB
Odolnosť voči zaťaženiu smerom nadol	N/A	N/A
Odolnosť voči požiaru [trieda]	NPD	NPD
Odolnosť voči snehovému zaťaženiu	*	*
Odolnosť voči zaťaženiu smerom nahor	N/A	N/A
Odolnosť voči veternému zataženiu [trieda]	C3	C3
Vodotesnosť [trieda]	9A	9A

NPD: No Performance Determined - nie sú určené parametre

## Štruktúra zasklenia

Jednotka zasklenia	Zloženie variantu
Dvojsklo	7,5 mm laminované plavené sklo – 16 mm argón – 4 mm tvrdené sklo s glazúrou

## Rolety a markízy na strešné okná

Doplňte svoj sklenený svetlík pre ploché strechy VELUX roletou a získajte maximálne pohodlie. Vyberte si medzi tepelnoizolačnou roletou, ktorá udrží miestnosť chladnú aj počas horúcich dní, alebo zatemňovacou roletou na blokovanie vonkajšieho svetla a vytvorenie úplnej tmy. Rolety sú umiestnené diskkrétne a keď sa nepoužívajú, nemajú vplyv na prienik denného svetla ani dizajn. Môžete tiež pridať sieťku proti hmyzu, ktorá vám umožní vychutnať si čerstvý vzduch bez vniknutia hmyzu.

Použite aplikáciu VELUX App Control alebo VELUX ACTIVE with NETATMO na ovládanie vášho skleneného svetlíka pre ploché strechy s vetraním a roliet pomocou smartfónu.

## Kompatibilita

Elektricky odvetrávaná základňa pre svetlíky CVU je kompatibilná s plochým horným zasklením ISU 2093 a zaobleným horným zasklením ISU 1093.

S elektricky odvetrávanou základňou CVU sú kompatibilné nasledovné rolety: tepelnoizolačná markýza MSU na solárny pohon, zatemňujúca roleta DSU na solárny pohon a manuálna sieťka proti hmyzu ZIU.

## Ďalšie informácie

Vyhradzujeme si právo vykonať technické zmeny.

Ďalšie informácie o našich výrobkoch nájdete na adrese <https://www.velux.sk/>