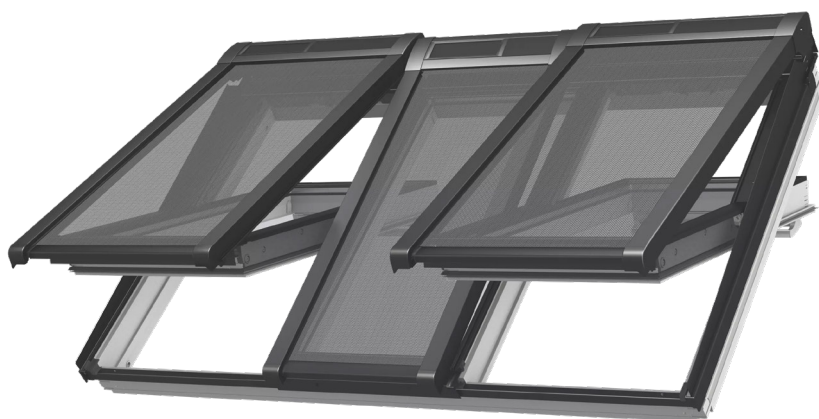


Průhledná venkovní roleta proti přehřívání 3v1 VELUX MSLS, solární pohon

VELUX®



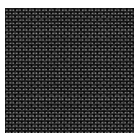
Dálkově ovládané průhledné venkovní rolety na solární pohon VELUX MSLS omezují přehřívání a udržují v pokoji chladnou a příjemnou teplotu. Jsou průhledné, takže během dne nepřijdete o výhled ani přirozené světlo. Kromě toho se snadno montují (bez elektroinstalace). Po instalaci na manuální nebo solární střešní okna VELUX 3v1 získáte plnou kontrolu nad pohodlím v interiéru.

- Tepelná ochrana udržuje v místnosti chládek a zlepšuje vnitřní pohodlí.
- Solární vnitřní a venkovní rolety a markýzy VELUX lze ovládat dálkově, aniž by vyžadovaly dodatečnou elektroinstalaci.
- Snižte nežádoucí oslnění a pronikající sluneční záření, aniž byste přišli o výhled ven
- Díky bezúdržbové konstrukci se na tento výrobek můžete spolehnout po celou dobu jeho životnosti.
- Kompatibilní s řídicí jednotkou vnitřního prostředí VELUX ACTIVE with NETATMO, která vám díky automatické ochraně před horkem zajistí lepší vnitřní klima. Dálkové ovládání pomocí smartphonu nebo hlasem.
- Plynulé polohování umožňuje roletu posunout přesně tam, kde ji potřebujete.
- Tato markýza odolná proti větru prošla zátěžovými zkouškami v našem testovacím centru.



Barvy a vzory

Markýza VELUX obsahuje průhlednou síťovinu. Při objednávání produktů přidejte tento kód barvy látky ke svému typu markýzy.



5060

Pokyny k ovládání

Markýzy na solární pohon 3 v 1 se dodávají s předpřipravenými ovládacími spínači, které je umožňují na dálku vytáhnout nebo stáhnout do libovolné polohy.

Kompatibilita

Kompatibilní se střešními okny VELUX:

Venkovní markýzu na solární pohon 3 v 1 MSLS lze namontovat na střešní okno 3 v 1 VELUX GGSL nebo GPLS. Velikosti jsou uvedeny v ceníku. Lehkou venkovní roletu na solární pohon lze také vyrobit na přesný rozměr.

Markýzu na solární pohon 3 v 1 MSLS lze kombinovat s měděnými okny pomocí sady ZOZ FFKF-- 251.

Při montáži na venkovní markýzu na solární pohon 3 v 1 GGSL je třeba použít 2 kusy sady ZOZ 246 (je třeba koupit samostatně).

Další informace

Vyhrazujeme si právo provádět technické změny.

Více informací o našich produktech naleznete na adrese <https://www.velux.cz/>

Technické informace

Průhledná venkovní roleta proti přehřívání 3v1 VELUX MSLS, solární pohon	Baterie	Vysoce výkonná baterie, NiMH, 9,6 V DC, 2100 mAh.
	Připojení	N/A
	Instalace a použití	Markýza na solární pohon VELUX MSLS 3v1 se montuje na vnější stranu střešního okna 3 v 1 VELUX GGLS nebo GPLS. Každý markýza představuje samostatný výrobek platformy io-homecontrol®. Nevyžaduje žádnou elektroinstalaci ani napájení ze sítě a je kompatibilní s ostatními výrobky na solární pohon. Markýzy doporučujeme používat v kombinaci se střešními okny GGLS a GPLS na solární pohon i s manuálním ovládáním.
	Materiál a barva	Vrchní pouzdro, boční profily a spodní oplechování: lakovaný hliník, šedý (NCS S 7500-N) Koncové díly vrchního pouzdra, spodní díly bočních profilů a koncové díly spodního oplechování: obarvený plast, šedý (NCS S 7500-N)
Předem spárovaný ovládací spínač	Spotřeba energie	Vysoce výkonná baterie, NiMH, 9,6 V DC, 2100 mAh. Baterie má úlohu zásobníku energie pro období, kdy není dobíjení dostatečné. Plně nabitá baterie zvládne až 100 operací. Roleta se dodává s baterií, ale tu je třeba před uvedením do provozu zapnout. Očekávaná životnost baterie: 10 let.
	Solární panel	Jednotka fotovoltaického solárního panelu integrovaná v horním oplechování.
	Instalace a použití	Součástí je předkonfigurovaný jednosměrný vysokofrekvenční ovládací spínač (KLI 313). Dosah radiového signálu: 300 m v otevřeném prostoru. Dosah v interiéru je v závislosti na konstrukci budovy přibližně 30 m.
	Materiál a barva	ABS, bílá (NCS S1000-N)
	Přehled spotřeby energie	2 alkalické baterie AAA (1,5 V) Očekávaná životnost baterie: až jeden rok.
	Popis velikosti a hmotnosti	8,2 cm × 8,2 cm × 1,7 cm, 0,125 kg.