



C'est notre nature



Sommaire

Notre identité : résolument avant-gardistes	3
Génétiquement révolutionnaire et innovant	4
Utile et exemplaire, mécène par nature	6
Notre mission : le bien-être ici et maintenant	8
La lumière zénithale qui change la vie	9
Transformer les espaces de vie	9
Le bâtiment : un enjeu majeur du 21 ^{ème} siècle	10
Nos engagements RSE : au cœur de notre action	11
Œuvrer pour un habitat durable sain et vertueux	12
Préserver la planète	14
Démontrer notre rôle d'acteur socialement responsable	18

NOTRE IDENTITÉ

Résolument avant-gardiste.

Le Groupe VELUX place depuis ses débuts l'innovation au cœur de sa stratégie de croissance et de développement.

A l'heure de la reconstruction d'après-guerre : une idée utile et vertueuse

Pour répondre à un appel d'offre sur la création d'une salle de classe supplémentaire dans une école,

Villum Kann Rasmussen, ingénieur danois, a une idée utile et révolutionnaire : il imagine une fenêtre de toit pivotante transformant les combles en pièces à vivre saines, claires et aérées. Conçue pour épouser l'inclinaison du toit, cette nouvelle fenêtre améliorerait également la ventilation de la pièce et favorisait l'entrée de la lumière.

Villum Kann Rasmussen fonde la marque, déposée en 1942, qui sera naturellement baptisée VELUX, VE pour ventilation et LUX pour lumière, en latin.



“Concevoir une fenêtre de toit qui serait en tout point aussi performante que la meilleure fenêtre verticale”

Villum Kann Rasmussen, 1942

VE + LUX

Génétiquement révolutionnaire et innovant

Depuis sa création, le Groupe VELUX s'appuie sur une culture d'entreprise forte pour concevoir des produits innovants et performants.

À partir de cette fenêtre de toit emblématique, qui est une révolution en elle-même, les ingénieurs VELUX n'ont cessé de développer de nombreuses solutions de fenêtres et verrières, transformant l'aménagement intérieur, favorisant les apports de lumière et d'air frais dans les bâtiments pour les rendre plus sains et plus confortables.

La R&D au service d'innovations constantes

La stratégie d'innovation du Groupe est depuis toujours au cœur des réflexions de VELUX et se traduit par une politique d'amélioration continue, rythmée par des innovations majeures. Particulièrement exposées aux intempéries, les fenêtres VELUX se doivent d'offrir un confort de vie optimal. Dès les années 60, les ingénieurs VELUX se sont montrés précurseurs en équipant les fenêtres de toit de double vitrage.

Proche des besoins et des acteurs du monde de l'habitat, le Groupe VELUX adapte en permanence ses solutions à la situation locale et aux besoins actuels. La dernière génération de fenêtres de toit bénéficie aujourd'hui d'un système d'isolation thermique breveté (ThermoTechnology™), d'un vitrage à contrôle solaire et d'une nouvelle construction du double vitrage, offrant les mêmes performances que le triple vitrage, pour un confort thermique optimal en été comme en hiver.

Présent en France depuis 1964, le Groupe a également développé des solutions spécifiques au marché français comme la fenêtre anti-bruit de pluie Tout Confort ou les bavettes de couleurs pour s'harmoniser avec toutes les toitures. Et pour apporter toujours plus de lumière à nos intérieurs, les verrières 3 en 1 intègrent trois fenêtres au sein d'un seul et même cadre, une solution pour augmenter la sensation d'espace dans la pièce en l'inondant de lumière naturelle.

Centre de l'innovation VELUX, Praxis Arkitekter.





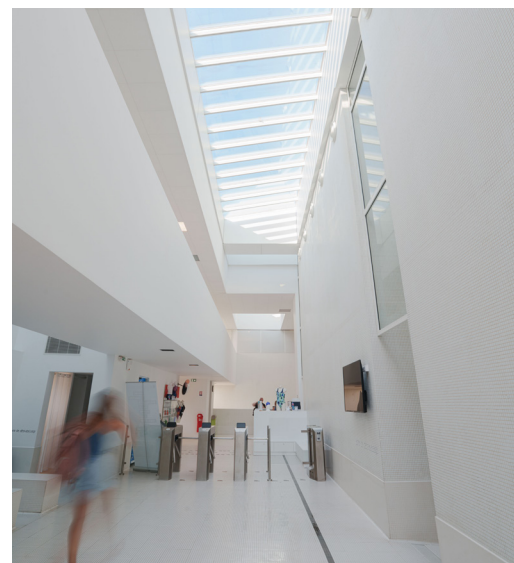
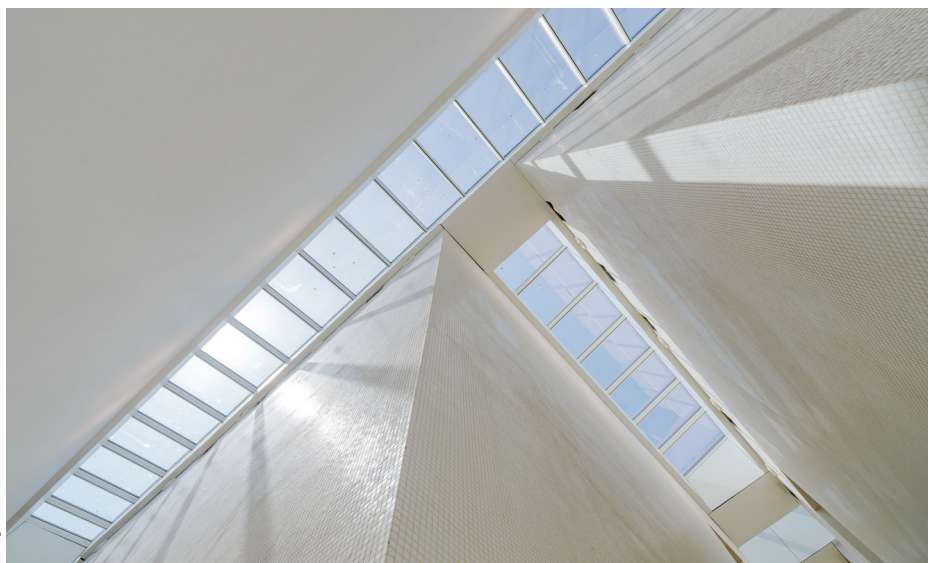
Halles Latécoère, Toulouse. Taillandier Architectes Associés.

Innover pour les espaces tertiaires

Depuis 2012, en collaboration avec le cabinet d'architectes Foster + Partners, le groupe VELUX a développé des sources innovantes de lumière zénithale, destinées aux bâtiments tertiaires : les verrières modulaires.

À partir de modules préfabriqués, VELUX propose des solutions sur mesure, offrant des très grandes entrées de lumière naturelle, une performance énergétique de haut niveau et un design unique.

Créée en 2019, l'entité VELUX COMMERCIAL propose aujourd'hui de multiples solutions d'entrées de lumière et de ventilation pour les bâtiments tertiaires, commerciaux et industriels.



Projet : Les Bains des Docks, Le Havre. Architectes : Jean Nouvel (Projet originel), Jacques Van Tol et Pascal Philippe (Rénovation).

Pour en savoir plus :
<https://commercial.velux.fr>

Utile et exemplaire, mécène par nature



© J.C. Verchère

ACTA VISTA, fort Saint-Nicolas Marseille.



© Didier Flouvy

Sainte Chapelle de Paris.

Un modèle d'entreprise utile par excellence

Le Groupe VELUX appartient à la société anonyme VKR Holding A/S, détenue par la Fondation Villum ainsi que par des membres de la famille Kann Rasmussen.

Ce modèle rare en France de Fondations Actionnaires garantit sa stabilité et sa continuité, mais aussi son engagement sociétal.

Depuis 1965, le groupe exerce ses activités sur la mission de l'entreprise modèle : trente ans avant que cette pratique ne se généralise dans les entreprises, le Groupe VELUX se dote ainsi d'une stratégie RSE sous l'impulsion de son fondateur.

L'ambition du fondateur de VELUX était alors de créer « une entreprise modèle », autour de deux idées : l'utilité et l'exemplarité.

De plus, l'engagement personnel, l'audace, le respect mutuel, la responsabilité sociale et l'agilité animent l'ensemble des collaborateurs du Groupe et lui permettent de faire progresser constamment son offre afin de répondre aux attentes du marché et de ses clients, et de construire des relations de confiance avec ses partenaires.

Ces valeurs se sont enracinées dans la culture du Groupe VELUX et se manifestent au quotidien dans le travail de ses équipes.

“ Une entreprise modèle réalise des bénéfices qui lui permettent de financer sa croissance et de garantir son indépendance financière. Par entreprise modèle, nous entendons une entreprise travaillant avec des produits utiles à la société, et qui traite ses clients, ses fournisseurs, ses collaborateurs de toutes catégories et ses actionnaires mieux que la plupart des autres entreprises. ”

Villum Kann Rasmussen, 1965.

Les FONDATIONS VELUX : des actions philanthropiques d'utilité publique

Les FONDATIONS VELUX font bénéficier la société de ses actions philanthropiques en finançant des causes d'intérêt général, dans les domaines scientifiques, éducatifs et sociaux, environnementaux et culturels. En France, elles soutiennent depuis plus de 20 ans la restauration du patrimoine français.

- Leur action a commencé en Bretagne, par la restauration du Parlement de Bretagne, avant de s'étendre à l'ensemble du territoire.
- Elles ont notamment financé la restauration du Couvent de la Tourette, des vitraux de la Sainte-Chapelle, de la rotonde du Palais d'Antin dans le hall du Palais de la Découverte. Dernièrement au Grand Palais, plus de 5 000 m² d'éléments verriers sont restaurés grâce à leur soutien, pour faire entrer la lumière naturelle dans de nouveaux espaces.
- Elles sont également le mécène exclusif de la création d'une verrière contemporaine qui surmonte la cour de l'Intendant de l'Hôtel de la Marine à Paris, dont la forme en diamant diffracte et réfléchit la lumière naturelle, créant de superbes jeux de reflets.
- Enfin, fortement engagées socialement, les FONDATIONS VELUX soutiennent ACTA VISTA, association d'insertion de personnes en difficulté par la formation aux métiers de la préservation du patrimoine.

Verrière de la cour de l'intendant
de l'Hôtel de la Marine.



NOTRE MISSION

Le bien-être ici et maintenant.

Générer du bien-être pour
les personnes et la planète,
en transformant les espaces,
grâce à la lumière naturelle
et l'air frais.



La lumière zénithale qui change la vie

Depuis sa création, le Groupe VELUX place l'amélioration de la qualité de vie au cœur de ses réflexions et de ses stratégies.

Il se met au service de ses clients pour transformer leur logement et le faire correspondre à toutes les exigences contemporaines de design, de confort et d'économies d'énergie.

Plus de bien-être grâce à la lumière du jour et la ventilation, voici ce qu'a inventé VELUX.



Transformer les espaces de vie

En mettant en lumière les volumes disponibles sous les toits, la fenêtre de Villum Kann Rasmussen a ouvert la voie à de nouvelles architectures, accompagnant l'évolution des modes de vie.

La création de toutes ces ouvertures en toiture offre des possibilités de transformation spectaculaires et donne en effet aux pièces de vie, bureaux, chambres ou ateliers une dimension unique.

Entrer dans une pièce baignée de lumière du jour procure une sensation inégalable et agrandit l'espace.

Cette recherche de sérénité intérieure est particulièrement importante parmi les jeunes générations et les travailleurs nomades, qui ont un usage mixte de leur domicile.





© Søren Søtker

Le bâtiment : un enjeu majeur du 21^{ème} siècle

En moyenne, la «Génération Indoor» passe 21h et 36 minutes par jour à l'intérieur.

Or l'air intérieur est jusqu'à 5 fois plus pollué que l'air extérieur : nos activités contribuent à charger les pièces confinées de substances polluantes et à entraîner humidité et moisissures.

En Europe, 2/3 des logements ont été construits il y a plus de 40 ans.

L'ancienneté du parc immobilier a un impact sur la qualité de la ventilation et sur la performance énergétique des bâtiments.

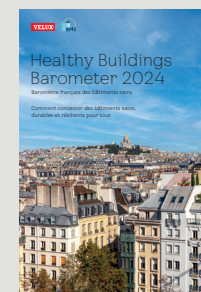
En améliorant l'isolation, la ventilation et les apports en lumière naturelle des logements anciens, la stratégie du Groupe VELUX, en tant qu'acteur de la rénovation, est d'offrir une réponse plus globale aux enjeux du bâtiment d'aujourd'hui, en alliant performance énergétique et qualité des environnements intérieurs.

LE SAVIEZ-VOUS ?

En Europe, nous passons **90%** de notre temps à l'intérieur des bâtiments.

Les bâtiments sont responsables de **40%** de l'énergie totale consommée en Europe.

80% des bâtiments qui seront occupés en 2050 existent déjà aujourd'hui.



Le Baromètre des Bâtiments Sains Notre outil d'analyse et de compréhension

Le Groupe VELUX a lancé, depuis 2015, une grande étude annuelle sur les risques sanitaires associés au logement. Chaque année, des milliers de données sont étudiées et démontrent le lien entre qualité

d'un bâtiment et santé des habitants : le manque de lumière naturelle et d'aération, les nuisances sonores et le manque de confort thermique - en été comme en hiver - peuvent avoir des répercussions importantes sur la santé et le moral des gens.

Le Baromètre des Bâtiments Sains met en évidence la nécessité d'intégrer la santé et la résistance au changement climatique dans la rénovation des bâtiments.

Un Européen sur 4 vit dans des bâtiments dans lesquels la qualité de l'air intérieur est inférieure aux normes nationales de son pays. Garantir à tous les Européens un accès à des bâtiments sains devrait ainsi constituer une priorité politique.

NOS ENGAGEMENTS RSE

Le développement durable au coeur de notre action

La durabilité se reflète dans les ambitions audacieuses de nos domaines d'action prioritaires.

- Œuvrer pour un habitat plus durable, sain et vertueux.
- Préserver la planète en réduisant les émissions de carbone liées à nos activités et à notre chaîne de valeur.
- Démontrer notre rôle d'acteur socialement responsable.

Œuvrer pour un habitat durable, sain et vertueux

Construire de façon plus durable

VELUX contribue à la construction et à la rénovation de bâtiments expérimentaux dans le monde, intégrant le bien-être des habitants au cœur du concept architectural et énergétique.

• Le projet Model Home, une expérimentation emblématique

Le Groupe a notamment mené le projet VELUX Model Home 2020 dans 5 pays européens, pour tester les fonctionnalités et le confort de bâtiments performants.

5 maisons — dont une en France — et 1 bâtiment tertiaire, ont fait l'objet d'une expérimentation incluant une phase d'occupation d'au moins un an par des familles, puis le suivi et l'évaluation par des scientifiques référents.

Avec ce projet, le Groupe VELUX a démontré la possibilité de réaliser des constructions durables, énergétiquement sobres, en s'appuyant sur les produits et technologies d'aujourd'hui.

Le Groupe a également mis en évidence l'importance prépondérante de la qualité de l'air et de la lumière naturelle sur la santé et le moral des occupants.



• Living Places : un nouveau projet de maisons bas carbone

Le Groupe VELUX a imaginé le concept Living Places, visant à construire des maisons à faible empreinte carbone, et reposant sur cinq principes clés — habitations saines, modulables, duplicables, simples à construire et abordables — pouvant être appliqués aux bâtiments existants et nouveaux. La construction intègre des matériaux et techniques disponibles aujourd'hui, avec une analyse de cycle de vie approfondie. Grâce à ce projet Living Places Copenhague, le Groupe et ses partenaires démontrent qu'il est possible de construire une maison affichant une empreinte carbone 3 fois moins élevée qu'une maison individuelle type (respectant la réglementation danoise pour la construction neuve) à un prix comparable à celui du marché.

Le projet Living Places est imaginé et développé par le Groupe VELUX en partenariat avec le cabinet d'architectes EFFEKT, MOE, le bureau d'études Artelia et le constructeur Enemærke & Petersen.



Innover avec des solutions digitales intelligentes

VELUX innove également en lançant des solutions qui intègrent des technologies connectées pour améliorer le confort, l'efficacité énergétique et favoriser un environnement sain.

Prenant le virage de la maison intelligente, le groupe VELUX a conçu en partenariat avec la société NETATMO une fenêtre capable de gérer le climat intérieur de la maison en toute autonomie, sans intervention des habitants. Grâce à ses capteurs intelligents, la solution VELUX ACTIVE with NETATMO analyse l'air ambiant, la température de la pièce et l'humidité et actionne automatiquement les produits motorisés VELUX pour créer un environnement plus sain et confortable.

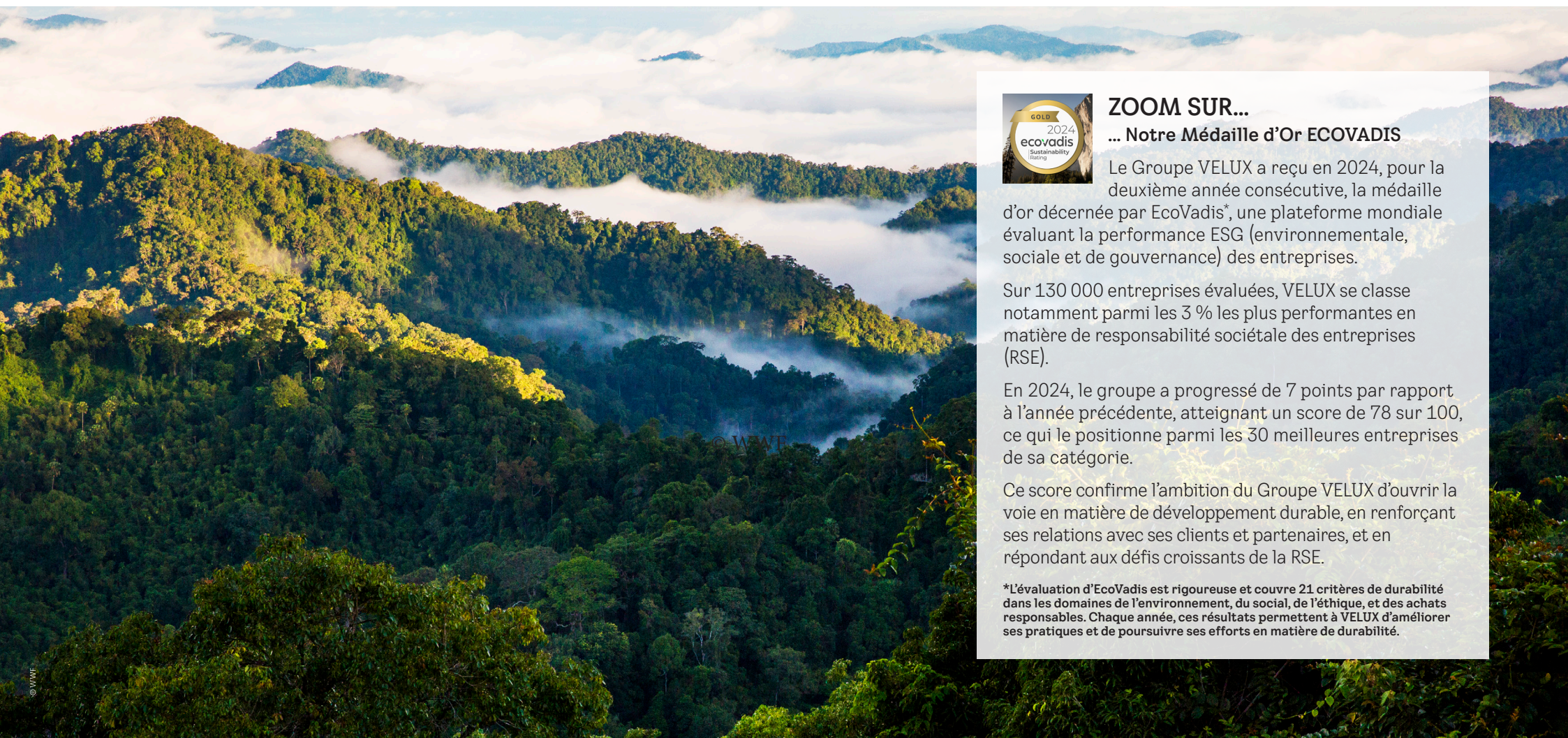
Réduire notre empreinte carbone

En 2020, les objectifs du Groupe VELUX ont été validés par l'initiative Science Based Targets (SBTi), garantissant leur alignement avec les exigences scientifiques pour limiter le réchauffement climatique à 1,5°C.

→ **Réduire**
les émissions liées à nos activités directes (scope 1 et 2) à un niveau proche de zéro d'ici 2030.

→ **Réduire de 50%**
les émissions de notre chaîne de valeur (scope 3) dont nos produits d'ici 2030. Cela implique des efforts de décarbonation tout au long de la chaîne d'approvisionnement et de production notamment.

→ **Réduire et éliminer**
l'équivalent de nos émissions historiques de 1941 à 2041 (soit 4,5 millions de tonnes de CO₂) grâce à des projets de préservation et de protection de forêts et de la biodiversité en partenariat avec le WWF.



ZOOM SUR... ... Notre Médaille d'Or ECOVADIS

Le Groupe VELUX a reçu en 2024, pour la deuxième année consécutive, la médaille d'or décernée par EcoVadis*, une plateforme mondiale évaluant la performance ESG (environnementale, sociale et de gouvernance) des entreprises.

Sur 130 000 entreprises évaluées, VELUX se classe notamment parmi les 3 % les plus performantes en matière de responsabilité sociétale des entreprises (RSE).

En 2024, le groupe a progressé de 7 points par rapport à l'année précédente, atteignant un score de 78 sur 100, ce qui le positionne parmi les 30 meilleures entreprises de sa catégorie.

Ce score confirme l'ambition du Groupe VELUX d'ouvrir la voie en matière de développement durable, en renforçant ses relations avec ses clients et partenaires, et en répondant aux défis croissants de la RSE.

*L'évaluation d'EcoVadis est rigoureuse et couvre 21 critères de durabilité dans les domaines de l'environnement, du social, de l'éthique, et des achats responsables. Chaque année, ces résultats permettent à VELUX d'améliorer ses pratiques et de poursuivre ses efforts en matière de durabilité.

Nos actions de décarbonation

Le Groupe VELUX s'engage à réduire d'ici 2030 les émissions de sa chaîne de valeur de 50 % par rapport à l'année de référence 2020. La majorité de nos émissions (98,4 %) entrent dans la catégorie des « émissions indirectes du scope 3 » et proviennent principalement des matériaux utilisés dans nos produits. Plusieurs partenariats ont été noués par le Groupe VELUX afin d'augmenter fortement l'utilisation d'énergies renouvelables ou encore la teneur en matières recyclées des produits.

- Le Groupe VELUX s'associe à Hydro pour réduire les émissions de CO₂ liées à l'aluminium utilisé dans nos produits. Notre objectif est d'atteindre moins de 2 kg de CO₂ par kg d'aluminium d'ici 2030, contre une moyenne européenne de 11,3 kg, en utilisant les solutions bas carbone Hydro REDUXA® et CIRCAL®. Novelis, le plus grand recycleur d'aluminium au monde, nous fournit de l'aluminium laminé plat à haute teneur en matières recyclées, que nous utilisons dans nos produits.

- Afin de réduire fortement l'utilisation d'énergie fossile et améliorer l'efficacité énergétique le groupe a conclu des accords d'achat d'électricité renouvelable. Ils ont permis la création de deux centrales solaires en Espagne, couvrant l'équivalent de 90 % de la consommation électrique mondiale du Groupe et l'intégralité de ses opérations européennes.



Le partenariat de VELUX avec Arcelor Mittal



- Dans le but d'utiliser de l'acier à faible émission carbone, le Groupe VELUX s'est associé à Arcelor Mittal pour s'approvisionner en acier à faibles émissions de carbone, produit à partir d'un minimum de 75 % d'acier recyclé et de 100 % d'électricité renouvelable.

- **Les données environnementales de nos produits**

Depuis près de 15 ans le Groupe VELUX dispose de fiches de déclaration environnementale et sanitaire (FDES) couvrant les principales références de produits commercialisés. Elaborées à partir de l'analyse de cycle de vie du produit, ces fiches rendent compte de l'ensemble des impacts environnementaux associés aux produits. Les actions mises en œuvre pour réduire les émissions de gaz à effet de serre de nos activités propres et de notre chaîne de valeur trouvent ainsi leur traduction dans l'évolution des résultats issus de ces fiches au cours du temps. Ces documents sont par ailleurs devenus indispensables à tout projet de construction neuve soumis à la réglementation RE2020 en France depuis le 1er janvier 2022.

Produire durable

Le cœur de notre action pour le climat repose sur la conception de produits performants énergétiquement, avec l'impact carbone le plus faible possible.

- **Nos sources de matières premières sont gérées durablement**

La matière première des produits VELUX, le bois, provient de sources gérées durablement. 100 % du bois est ainsi issu de sources certifiées PEFC/FSC.

- **La réduction de nos déchets est une priorité**

Nous recyclons ou ré-utilisons les chutes de bois, de verre et d'aluminium générées par nos usines : près de 100 % des déchets provenant des usines VELUX sont ainsi déjà recyclés, témoignant de l'engagement de l'entreprise envers un modèle circulaire qui minimise les déchets dans les processus de fabrication et de production.

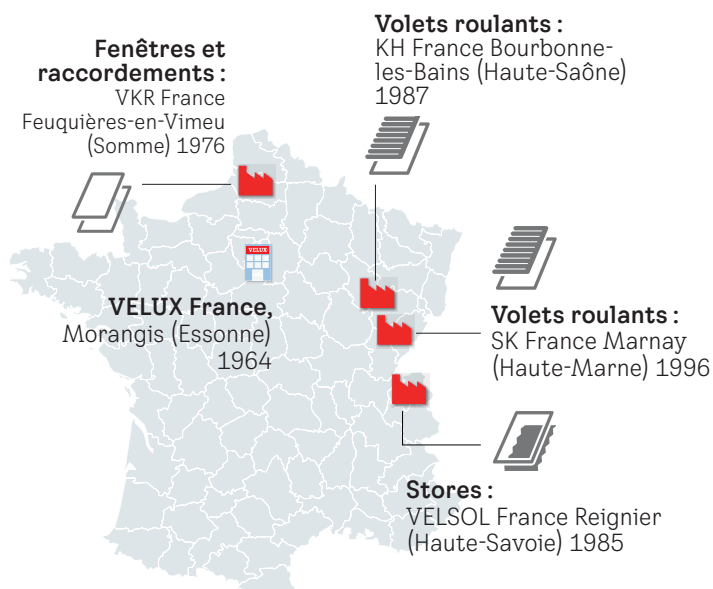
Plus concrètement, les chutes de bois sont utilisées pour le chauffage de l'usine et dans les procédés de séchage des bois et de la peinture. Les copeaux deviennent des litières animales ou des panneaux d'aggloméré. Les chutes d'aluminium sont refondues en lingots pour être utilisées et les excès de laque et de peinture sont récupérés et filtrés, dans le cadre de la finition WhiteFinish.



Nous produisons de manière locale et responsable

VELUX a fait le choix d'un ancrage territorial en France avec plus de 900 collaborateurs répartis sur 5 sites différents dans 5 régions. Les sites de production sont tous situés dans des zones rurales ou des petites villes à travers la France.

Le déploiement et la livraison des produits sont facilités par la localisation de nos usines, au plus près de leurs marchés. Depuis 2020, l'ensemble de notre marché français est approvisionné à partir du centre de distribution de l'usine historique de Feuquières-en-Vimeu afin d'optimiser les flux logistiques et de satisfaire nos clients.



Le choix de la proximité des usines de production avec le marché

Exemplaire à plus d'un titre, l'usine VKR France trie et valorise 100 % de ses déchets. L'usine est également la première usine du Groupe à avoir reçu la certification ISO 50001 avec la mise en place d'un système de management de l'énergie exigeant, par exemple en utilisant les chutes de bois dans la chaudière bois pendant les mois d'hiver et en optimisant le flux d'eau chaude pour le chauffage.



Garantir des emballages recyclables et sans plastique

Actuellement, 90 % des emballages utilisés pour nos fenêtres de toit sont déjà sans plastique, remplacés par un mono-matériau à base de papier certifié FSC, ce qui permet de réduire 900 tonnes de plastique par an. Cela contribue également à une réduction de 13 % de l'empreinte carbone liée à ces emballages.

L'objectif de VELUX est de passer à des emballages 100 % recyclables et sans plastique d'ici 2030, tout en facilitant le tri pour les consommateurs et installateurs, rendant la gestion des déchets plus simple et économique.

Démontrer notre rôle d'acteur socialement responsable



Diversité, équité et inclusion / Sens au travail

Promouvoir l'inclusion, l'équité et la diversité

Le Groupe VELUX s'engage à créer un environnement de travail inclusif, équitable et diversifié, permettant à chacun de s'épanouir et de donner le meilleur de soi-même.

Encourager l'épanouissement via la quête de sens

Par son modèle d'entreprise, ses valeurs et ses actions, le Groupe VELUX constitue une marque employeur forte, dont l'engagement répond parfaitement à la quête de sens au travail de ses collaborateurs.

Les équipes du Groupe VELUX concourent au quotidien à des objectifs ambitieux et vertueux, pour l'amélioration de l'habitat et le respect de la planète. L'un des principes fondamentaux de la culture d'entreprise de VELUX est le respect mutuel. Tous les collaborateurs sont encouragés à comprendre et à respecter les perspectives uniques que chaque individu apporte, ce qui aide à créer un environnement de travail où chacun peut s'épanouir.

Nos valeurs

**Engagement / Orientation client / Audace
Respect mutuel / Responsabilité sociale / Agilité**



Great Place To Work

A ce titre, VELUX France a obtenu en 2024, le score de 82/100 (Trust Index®) lors de l'évaluation annuelle Great Place To Work, la référence mondiale en matière d'expérience collaborateur, dépassant ainsi la moyenne nationale des entreprises de sa catégorie. 92 % des collaborateurs ont participé à l'enquête, et 89 % ont donné une évaluation positive sur la qualité de vie au travail. L'entreprise se distingue par un bon équilibre entre vie professionnelle et personnelle, renforcé par le télétravail. Elle progresse aussi sur les questions de justice et d'équité.



VELUX®



VELUX France
1, rue Paul Cézanne B.P. 20
91421 Morangis Cedex

velux.fr



© 2024 Groupe VELUX VF 7405-0322 © VELUX et le logo VELUX sont des marques et des modèles déposés et utilisés sous licence par le groupe VELUX.
Ce document n'est pas contractuel. VELUX France, S.A.S. au capital de 6 400 000 euros, R.C.S EVRY 970 200 044

Conception-rédaction : www.lookup-consulting.fr - 06 61 99 47 92

