

Priehľadná vonkajšia roleta VELUX MML, elektrický pohon

VELUX®



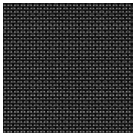
Elektrické priehľadné vonkajšie rolety VELUX MML udržujú v domácnosti chladok znížením prehrievania. Je možné ich diaľkovo ovládať, a zablokovať tak slnečné lúče skôr, ako dopadnú na okennú tabuľu. Ľahko sa inštalujú, hladko sa párujú s diaľkovo ovládanými strešnými oknami VELUX napájanými zo siete a zaručujú úplnú kontrolu nad pohodlím v interiéri.

- Ochrana pred teplom zaručuje v miestnosti príjemný chladok a zvyšuje pohodlie v interiéri.
- Elektrické rolety žalúzie a vonkajšie rolety VELUX prinášajú pohodlné diaľkové ovládanie, a tým ešte väčší komfort.
- Znížite nežiaduce oslnenie a prenikajúce slnečné žiarenie bez toho, aby ste prišli o výhľad
- Vďaka bezúdržbové konštrukcii sa na tento výrobok môžete spoľahnúť po celú dobu jeho životnosti.
- Kompatibilné s jednotkou VELUX ACTIVE with NETATMO na dosiahnutie lepšej vnútornej klímy s automatickou ochranou pred teplom. Diaľkovo ovládané smartfónom alebo hlasom.
- Plynulé polohovanie umožňuje stiahnuť roletu presne tak, ako potrebujete.
- Markíza na strešné okno je navrhnutá tak, aby bola odolná voči vetru a jej silu sme preverili v našich testovacích laboratóriách.



Farby a vzory

Markíza VELUX má priehľadnú sieťovinu. Pri objednávaní svojich výrobkov pridajte k svojmu typu markízy tento kód farby látky.



5060

Príručka k ovládaniu

Markízu na strešné okno VELUX INTEGRA® možno vytahovať a spúšťať pomocou vopred spárovaného ovládacieho spínača.

Kompatibilita

Kompatibilita so strešnými oknami VELUX:

Markízu MML je možné namontovať na GGL, VELUX electric GGL, GGU, VELUX electric GGU, GPL, GPU, VELUX electric GPU1), GLL, GLU a GZL2).

Strešné okná sa nesmú kombinovať s pevným doplnkovým prvkom okna GIL alebo GIU a sklon strechy musí byť v rozsahu od 15° do 90°.

MML-SA nie je možné inštalovať na žiadne výklopné okná vyrobené pred rokom 2000.

1) Ak sa markíza kombinuje s elektrickým strešným oknom VELUX GPU, je potrebné objednať montážnu sadu ZOZ 229S.

2) Markízu možno montovať len na strešné okná GZL vyrobené pred januárom 2003 alebo po marci 2008.

Informácie o veľkosti nájdete v cenníku, pretože program týkajúci sa výrobkov sa neustále mení. Markízu na strešné okno možno tiež vyrobiť na mieru.

Ak sa markíza MML-SA kombinuje so strešným oknom s medenými krytmi vyrobeným po roku 2000, je potrebné objednať samostatný profil na ochranu pred búrkou a bočné profily pre markízu, súprava ZOZ -K-- 240. Nie je k dispozícii pre strešné okná s medenými krytmi vyrobenými pred rokom 2000.

Ak sa kombinuje so strešným oknom GGL alebo GGU vyrobenom v rokoch 1992 až 2000, je potrebné objednať samostatnú montážnu súpravu ZOZ 238.

Kombinácia niekoľkých strešných okien vedľa seba vyžaduje rozstup rámov minimálne 18 mm. Ak sa okná kombinujú nad/pod sebou, rozstup rámov musí byť minimálne 250 mm. Elektrické markízy možno montovať na okná s dvojitým lemovaním EB-.

Kompatibilita s inými tieniacimi výrobkami VELUX, elektrickými výrobkami VELUX a VELUX ACTIVE:

Markízu možno kombinovať s vnútornými tieniacimi výrobkami. Upozorňujeme, že ak ju skombinujete s vnútornou roletou na solárny pohon, funkcia solárnych článkov vnútornej rolety na dobíjanie batérií bude znížená alebo nulová.

Markízu možno kombinovať s elektrickými motormi. Nemožno ju kombinovať s inými vonkajšími zatemňujúcimi doplnkami.

Ďalšie informácie

Vyhradzujeme si právo vykonať technické zmeny.

Ďalšie informácie o našich výrobkoch nájdete na adrese <https://www.velux.sk/>

Technické informácie

Priehľadná vonkajšia roleta VELUX MML, elektrický pohon	Pripojenie	Markíza na strešné okno sa dodáva s krátkym káblom motora na priame pripojenie k svorkovnici v strešnom okne VELUX INTEGRA®. Markízu na strešné okno možno prípadne pripojiť k samostatnému riadiacemu systému. Pri používaní dlhšieho kábla dodržte nasledujúce požiadavky týkajúce sa minimálnych rozmerov elektroinštalácie: Dĺžka do 20 m: 0,75 mm ² Dĺžka do 40 m: 1,50 mm ²
	Montáž a používanie	Markízu na strešné okno možno montovať zvnútra aj zvonku. Model MML sa pripája k strešným oknám VELUX INTEGRA®. Pri montáži modelu MML v manuálne ovládanom strešnom okne VELUX je potrebný riadiaci systém VELUX INTEGRA® (objednáva sa samostatne).
	Materiál a farba	Vrchné puzdro, bočné profily a spodný kryt: lakovaný hliník, sivý (NCS S 7500-N) Koncové diely vrchného puzdra, spodné diely bočného profilu a koncové diely spodného krytu: tónovaný plast, sivý (NCS S 7500-N).
	Spotreba energie	0,4 A, 24 V jednosmerného prúdu zo strešných okien VELUX INTEGRA® na elektrický pohon alebo riadiaceho systému VELUX INTEGRA®.
Vopred spárovaný ovládací spínač	Montáž a používanie	Zahrnutý je vopred nakonfigurovaný jednosmerný ovládací spínač rádiovéj frekvencie (KLI 313). Dosah rádiovéj frekvencie: 300 m na voľnom priestranstve. V závislosti od konštrukcie budovy je dosah vnútri budovy približne 30 m.
	Materiál a farba	ABS plast, farba: biela (NCS S 1000-N)
	Prehľad spotreby energie	2 x alkalické batérie AAA (1,5 V) Predpokladaná životnosť batérií: max. 1 rok.
	Opis veľkosti a hmotnosti	8,2 cm x 8,2 cm x 1,7 cm, 0,125 kg.