

VELUX Solar-Hitzeschutz- Markise MSI

VELUX®



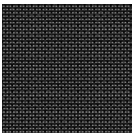
VELUX Solar-Hitzeschutz-Markisen werden per Funk-Wandschalter bedient, reduzieren die Sonneneinstrahlung und gewährleisten eine kühle und angenehme Temperatur in Ihrem Raum. Dank des transparenten Gewebes können Sie jederzeit den Ausblick und natürliches Licht genießen. Die MSI besteht aus zwei Elementen und bedeckt das VELUX Dachfenster und das Zusatzelement GIL/GIU mit einem jeweils eigenen Netzgewebe. Damit haben Sie vollständige Kontrolle über Ihr Raumklima. Die Solar-Hitzeschutz-Markise ist einfach zu montieren und benötigt keine Verkabelung.

- Hitzeschutz hält Ihren Raum kühl und verbessert den Wohnkomfort.
- VELUX Solar-Innenrollos, Hitzeschutz-Markisen und Rollläden lassen sich bequem und ohne Verkabelung fernbedienen.
- Kompatibel mit VELUX ACTIVE with NETATMO mit automatischem Hitzeschutz zur Schaffung eines besseren Raumklimas. Fernbedienbar über Smartphone oder Spracheingabe.
- Bewahren Sie Ihre Sicht nach draußen, reduzieren Sie unerwünschte Blendung und einfallendes Sonnenlicht
- Das wartungsfreie Design bietet Ihnen Sorgenfreiheit über die gesamte Lebensdauer des Produkts.
- Passgenaue Konstruktion für eine schnelle und einfache Montage von innen
- Mit der stufenlosen Positionierung können Sie das Produkt genau so weit herunterlassen wie nötig.
- Die windbeständige Hitzeschutz-Markise ist extrem langlebig und wurde in unseren Testeinrichtungen auf ihre Robustheit geprüft.



Farben und Muster

Das VELUX Hitzeschutz-Markisengewebe (Netz) ist transparent. Fügen Sie diesen Gewebefarbcode Ihrem Hitzeschutz-Markisentyp hinzu, wenn Sie Ihre Produkte bestellen.



5060

Bedienungsanleitung

Die Solar-Hitzeschutz-Markise wird über einen einzelnen, vorkonfigurierten Funk-Wandschalter bedient, der in der Verpackung enthalten ist.

Kompatibilität

Mit VELUX Dachfenstern in den Größen C02-U10 und CK02-UK10 kompatibel:

Die Hitzeschutz-Markise MSI kann an GGL, VELUX Elektro GGL, VELUX Solar GGL, GGU, VELUX Elektro GGU, VELUX Solar GGU, GHL, GPL und GPU in Kombination mit einem feststehenden Zusatzelement „Dachschräge“ GIL oder GIU angebracht werden.

Die Größen entnehmen Sie bitte der Preisliste.

MSI kann nicht an Dachfenster mit Größencodes ohne Buchstaben montiert werden.

Die Hitzeschutz-Markise kann mit ZOZ 229S an VELUX Elektro-Klapp-Schwing-Fenster GPU montiert werden.

Wenn Sie die Solar-Hitzeschutz-Markise MSI mit dem VELUX Solar-Dachfenster GGL oder GGU in der Breite FK-- (hergestellt ab 2012) oder in den Breiten F--/M--/P--/S--/U- (hergestellt zwischen 2000 und 2012) kombinieren, ist ein Solarregler ZOZ 246 erforderlich.

Die Kombination von mehreren Dachfenstern nebeneinander erfordert einen Blendrahmen-Abstand von mindestens 18 mm. Wenn die Fenster über-/untereinander kombiniert werden, muss der Blendrahmen-Abstand mindestens 250 mm betragen. Die Solar-Hitzeschutz-Markisen Tageslicht können an Fenster mit Zwillinge-Eindeckrahmen EB- montiert werden.

Weitere Informationen

Technische Änderungen vorbehalten.

Weitere Informationen über unsere Produkte finden Sie auf <http://www.velux.de>

Technische Informationen

VELUX Solar-Hitzeschutz-Markise MSI	Stromversorgung	Hochleistungsakku, NiMH, 9,6 V Gleichspannung, 2100 mAh.
	Anschluss	N/A
	Installation und Bedienung	Die Solar-Hitzeschutz-Markise MSI sollte wegen des feststehenden Fensterelementes von außen montiert werden. Die Montage ist sicher, schnell und einfach, unter anderem aufgrund der speziell entwickelten VELUX Montageträger. Sie kann von nur einer Person durchgeführt werden. Die Hitzeschutz-Markise verfügt über einen hochwertigen NiMH-Akku, der durch eine in den Markisenkasten integrierte Solarzelle aufgeladen wird, und wird mit dem vorprogrammierten Funk-Wandschalter bedient. Die Markise unterstützt den Flüstermodus, wenn sie über VELUX ACTIVE with NETATMO oder VELUX App Control gesteuert wird.
	Material und Farbe	Topkasten, seitliche Führungsschienen und unteres Abdeckblech: lackiertes Aluminium, grau (NCS S 7500-N). Seitliche Abdeckungen des Topkastens, Endstücke der seitlichen Führungsschienen und Endstücke des unteren Abdeckblechs: gefärbter Kunststoff, grau (NCS S 7500-N).
	Stromverbrauch	Hochleistungsakku, 10,8 V Gleichspannung, NiMH, Typ VELUX. Der Akku ist ein Energiepuffer für den Betrieb in Zeiten mit unzureichender Ladung. Ein vollständig aufgeladener Akku ermöglicht bis zu 100 Fahrbewegungen. Die Solar-Hitzeschutz-Markise wird mit einem Akku geliefert, der vor dem Betrieb eingeschaltet werden muss. Erwartete Akkulebensdauer: 10 Jahre.
Vorprogrammierter Funk-Wandschalter	Installation und Bedienung	Ein vorkonfigurierter Funk-Wandschalter (KLI 313) ist im Lieferumfang enthalten. Funkfrequenzbereich: 300 m im Freien. Im Innenbereich beträgt die Reichweite je nach Baukonstruktion ca. 30 m.
	Material und Farbe	ABS-Kunststoff, weiß (NCS S 1000-N)
	Leistungsaufnahme, Übersicht	2 x alkaline AAA-Batterien (1,5 V) Erwartete Lebensdauer der Batterien: Bis zu 1 Jahr.
	Größe und Gewicht	8,2 cm x 8,2 cm x 1,7 cm, 0,125 kg.