

Store vénitien VELUX PAL

VELUX®

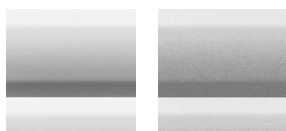


Habillez vos fenêtres de toit VELUX du style classique des stores vénitiens. Avec leur style intemporel et leur surface résistante à l'humidité et nécessitant peu d'entretien, les stores vénitiens VELUX s'imposent comme le choix idéal pour les cuisines et salles de bains. Leur design unique rend superflue l'utilisation de cordons inesthétiques : il suffit d'incliner les lamelles dans la direction de votre choix pour modifier l'entrée de lumière ou créer plus d'intimité. Les stores VELUX avec profilés latéraux blancs s'adaptent parfaitement à vos fenêtres de toit VELUX blanches.

- Gagnez en intimité, évitez la lumière éblouissante et contrôlez la lumière entrante selon vos envies.
- Les lamelles en aluminium faciles à nettoyer et résistantes à l'humidité font de ce store le choix idéal pour les pièces humides.
- Installez le store en quelques minutes, il suffit de clipser le store dans les supports pré-montés.
- Les profilés les plus fins du marché permettent de laisser entrer plus de lumière naturelle.
- Store élégant avec ses profilés blancs, qui s'adaptent parfaitement à vos fenêtres de toit VELUX blanches.
- Le positionnement progressif vous permet de baisser le store exactement là où vous en avez besoin.
- Relevez facilement le store jusqu'à la hauteur souhaitée à l'aide de la barre de manœuvre.
- Les rails latéraux intégrés assurent un fonctionnement très fluide.

Couleurs et motifs

Les stores intérieurs VELUX sont disponibles dans un large éventail de couleurs et de modèles. Quelques variantes de stores ne sont toutefois disponibles que dans une palette limitée de couleurs. Chaque option de couleur et de modèle possède un code unique. Ajoutez le code de votre choix au type de store concerné lors de la commande de vos produits.



7001

7057

Conseils pour le fonctionnement

Le store peut être levé et abaissé à l'aide d'une barre de contrôle qui peut être réglée dans n'importe quelle position. Une poignée coulissante dans le rail latéral droit permet de régler la position des lamelles. La poignée coulissante peut être positionnée n'importe où sur le rail latéral.

Informations supplémentaires

Nous nous réservons le droit d'apporter des modifications techniques.

Pour plus d'informations sur nos produits, rendez-vous sur <http://www.velux.be>