

# Marquise de protection contre la chaleur – lumière du jour VELUX MSI

**VELUX®**



Les marquises solaires VELUX, qui peuvent être commandées à distance, réduisent la surchauffe afin de maintenir une température fraîche et confortable dans votre pièce. Elles sont transparentes et vous permettent de continuer à profiter de la vue et de la lumière naturelle en journée. Elles se connectent à votre combinaison de fenêtre de toit VELUX et d'élément additionnel GIL/GIU pour vous offrir un contrôle total de votre confort intérieur. Leur montage est facile (sans câblage).

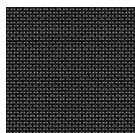
- La protection contre la chaleur préserve la fraîcheur de la pièce et améliore le confort intérieur.
- Les stores intérieurs, marquises et volets roulants VELUX à énergie solaire vous offrent le confort d'une télécommande, sans le moindre câblage.
- Compatible avec VELUX ACTIVE with NETATMO pour climat intérieur plus sain avec une protection automatique contre la chaleur. Télécommandé via smartphone ou voix.
- Préservez votre vue de l'extérieur, réduisez les reflets indésirables et la lumière du soleil entrante
- La conception sans entretien vous offre plus de sérénité tout au long de la durée de vie du produit.
- Conçus pour s'adapter, leur montage est rapide et facile de l'intérieur
- Le réglage en continu vous permet de baisser le store exactement là où vous en avez besoin.
- Conçu pour durer, la marquise résistante au vent a été soumise à des tests de résistance dans notre centre d'essai.



## Couleurs et motifs

---

La marquise VELUX a un tissu maillé transparent. Ajoutez ce code couleur de tissu à votre type de marquise lorsque vous commandez vos produits.



5060

## Conseils pour le fonctionnement

---

La marquise solaire est actionnée par un interrupteur mural individuel préconfiguré, inclus dans les packs.

## Compatibilité

---

Compatibilité avec les fenêtres de toit VELUX dans les dimensions CO2-U10 et CK02-UK10 :

La marquise MSI peut être montée sur les modèles GGL, solaire GGL, GGU, solaire GGU, GHL, GPL et GPU, combinés à un élément supplémentaire fixe GIL ou GIU.

Pour les dimensions, veuillez vous référer à la liste de prix.

La MSI ne peut pas être montée sur les fenêtres de toit GPL/GPU avec des codes de dimension sans lettres.

La marquise peut être montée sur les fenêtres à ouverture par projection solaires VELUX GPU à l'aide du ZOZ 229S.

Si vous associez la marquise solaire MSI à la fenêtre de toit solaire VELUX GGL ou GGU en largeur FK- (produite dès 2013) ou en largeurs F-/M-/P-/S-/U- (produite entre 2000 et 2013), un régulateur solaire ZOZ 246 est nécessaire.

La combinaison de plusieurs fenêtres de toit côte à côte nécessite une distance de cadre applique d'au moins 18 mm. Si les fenêtres sont associées les unes sur/sous les autres, la distance du cadre applique doit être d'au moins 250 mm. Les marquises solaires peuvent être montées sur des fenêtres à raccords d'étanchéité jumeaux EB-.

## Informations supplémentaires

---

Nous nous réservons le droit d'apporter des modifications techniques.

Pour plus d'informations sur nos produits, veuillez visitez <https://www.velux.ch/>

## Informations techniques

|   |  |   |
|---|--|---|
| <b>Marquise solaire de protection contre la chaleur – lumière du jour VELUX MSI</b> | <b>Accu</b>  | Accu haute performance, NiMH, 9,6 V DC, 2100 mAh.   |
|   | <b>Raccordement</b>                                | N/A   |
|   | <b>Montage et utilisation</b>                      | <p>La marquise solaire MSI doit être montée de l'extérieur en raison de l'élément de fenêtre fixe. Le montage est à la fois sûr, rapide et facile, entre autres grâce aux fixations « snap » VELUX spécialement conçues. Cela peut être fait par une seule personne.</p> <p>La marquise est équipée d'une batterie NiMH de haute qualité, qui est chargée par une cellule solaire intégrée dans le logement supérieur et fonctionne avec la télécommande murale pré-appariée.</p> <p>Le store prend en charge le mode silencieux lorsqu'il est commandé par VELUX ACTIVE with NETATMO ou VELUX App control.</p> |
|   | <b>Matière et couleur</b>                          | <p>Boîtier supérieur, profilés latéraux et tôle de recouvrement inférieure : aluminium laqué, gris (NCS S 7500-N)</p> <p>Extrémités du logement supérieur, pièces inférieures des profilés latéraux et extrémités de la tôle de recouvrement inférieure : plastique teinté, gris (NCS S 7500-N).</p>  |
|   | <b>Consommation d'énergie</b>                      | <p>Accu haute performance, 10,8 V cc, NiMH, type VELUX.</p> <p>Un accu complètement chargé permet jusqu'à 100 opérations sans être chargé via le panneau solaire.</p> <p>Durée de vie prévue de la batterie : jusqu'à 10 ans</p>  |
| <b>Interrupteur mural pré-jumelé</b>  | <b>Montage et utilisation</b>                      | <p>Un clavier mural à fréquence radio unidirectionnelle préconfiguré (KLI 313) est inclus.</p> <p>Plage de fréquence radio : 300 m de plage en champ libre. Selon la construction du bâtiment, la portée intérieure est d'environ 30 m.</p>   |
|   | <b>Matière et couleur</b>                          | Plastique ABS, blanc (NCS S 1000-N)   |
|   | <b>Vue d'ensemble de la consommation d'énergie</b> | <p>2 piles alcalines AAA (1,5 V)</p> <p>Durée de vie prévue de l'accu : jusqu'à 1 an.</p>   |
|   | <b>Description de la dimension et du poids</b>     | 8,2 cm x 8,2 cm x 1,7 cm, 0,125 kg.   |