

VELUX solar gölgelik MSL

VELUX®



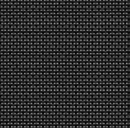
VELUX solar gölgelikler uzaktan kumanda edilebilir ve aşırı ısınmayı azaltarak odanın serin, konforlu bir sıcaklıkta kalmasını sağlar. Şeffaf olduğundan günün her anında manzaranın ve doğal ışığın keyfini çıkarabilirsiniz; ayrıca montajı da kolaydır (kablolama yoktur). VELUX manuel ve solar çatı pencerenizle kurduğu bağlantıyla iç mekan konforunuzu tamamıyla kontrol etme imkanı sunar.

- Isı koruması özelliği odanızı serin tutar ve iç mekan konforunu artırır.
- VELUX solar perdeler, gölgelikler ve panjur'lar, size kablo tesisatı olmadan uzaktan kumanda ile kontrol imkanı verir.
- Dış manzaranızı koruyun, istenmeyen parlamayı ve gelen güneş ışığını azaltın
- İçeriden hızlı ve kolay montaja uygun şekilde tasarlanmıştır
- Bakım gerektirmeyen tasarımı sayesinde ürününüzün kullanım ömrü boyunca kafanız rahat olur.
- VELUX ACTIVE with NETATMO ile uyumlu olması sayesinde otomatik ısı koruması özelliğiyle iç mekanın iklimini iyileştirir. Akıllı telefon veya sesli kontrol ile uzaktan kumanda edilir.
- Kademesiz konumlandırma özelliği, perdenizi tam olarak ihtiyaç duyulan konuma indirmenizi sağlar.
- Uzun süre dayanacak şekilde üretilen rüzgara dayanıklı gölgelik, test tesislerimizde mukavemet testinden geçirilmiştir.



Renkler ve desenler

VELUX gölgelik, şeffaf file kumaştan üretilir. Ürün siparişi verirken seçtiğiniz gölgelik çeşidine bu kumaşın renk kodunu ekleyin.



5060

Çalıştırma rehberliği

VELUX solar gölgelik, önceden eşleştirilmiş duvar anahtarı ile açılıp kapatılabilir.

Uyumluluk

MSL-SA solar gölgelik; GGL, GPL, GPU, GLL, GLU, GHU ve GZL çatı pencerelerine monte edilebilir. Çatı pencereleri sabit pencere elemanı GIL veya GIU ile kombinlenirse solar gölgelik varyantı MSI kullanılmalı ve çatı eğimi 15° ile 85° arasında olmalıdır.

MSL-SA, 2000 yılından önce üretilmiş bir çift açılım çatı penceresine monte edilemez.

MSL-SA modelinin, CK veya FK boyutlarındaki GGL/GGU solar pencerelere kurulumunda ZOZ 246 kullanılmalıdır.

MSL-SA modelinin, 2000 ile 2012 yılları arasında ait her boyuttaki solar pencerelere (V21) kurulumunda ZOZ 246 kullanılmalıdır.

MSL-SA'nın Nisan 2021'den önce üretilmiş, KSX 100 WWA ile yükseltilmiş her boyuttaki manuel pencerelere kurulumunda ZOZ 246 kullanılmalıdır.

MSL-SA, Nisan 2021'den sonra üretilmiş KSX 100 WWA ile yükseltilmiş manuel pencerelerle uyumlu değildir.

Ölçü konusunda ürün programında sürekli değişiklik yapıldığından lütfen fiyat listesine bakınız. Özel ölçülere göre gölgelik üretimi de yapılabilmektedir.

MSL-SA gölgelik, 1992 sonrasında üretilen bakır kapaklı bir çatı penceresi ile birlikte kullanılıyorsa gölgelik için ayrı bir alt kapak olarak ZOZ -K- 240 kiti sipariş edilmelidir.

1992 ile 2000 yılları arasında üretilmiş bir GGL veya GGU çatı penceresi ile birlikte kullanılıyorsa ayrı bir montaj kiti olarak ZOZ 238 sipariş edilmelidir.

VELUX elektrikli GPU ile birlikte kullanılıyorsa ZOZ 229S montaj kiti siparişi verilmelidir.

Birden çok çatı penceresinin yan yana yerleştirilmesi için çerçeveler arasında en az 18 mm'lik bir mesafe bırakılmalıdır. Pencereler altlı/üstlü olarak dizilirse çerçeve mesafesi en az 250 mm olmalıdır. Solar gölgelik, EB ikiz kombinasyon eteklikli pencerelere monte edilebilir.

Başka VELUX güneş koruma ürünleri, VELUX solar ürünleri ve VELUX ACTIVE ürünleri ile uyumluluk:

Gölgelik, iç perde ürünüyle birlikte kullanılabilir. Bir perde ile birlikte kullanılıyorsa perdenin güneş hücrelerinin, batarya şarj etme kapasitesinin azalacağını veya tükeneceğini lütfen unutmayın.

Gölgelik, başka dış aksesuar ürünüyle birlikte kullanılamaz.

Daha fazla bilgi

Teknik değişiklikler yapma hakkımızı saklı tutuyoruz.

Ürünlerimiz hakkında daha fazla bilgi için lütfen <https://www.velux.com.tr> adresini ziyaret edin.

Teknik bilgiler

VELUX solar gölgelik MSL	Pil	Yüksek performanslı pil; NiMH; 9,6 V DC; 2100 mAh. Pil, şarjın yetersiz olduğu zamanlarda çalışmaya devam etmek için enerji tamponu işlevi görür. Tam olarak şarj edilmiş bir pille 100'e kadar işlem gerçekleştirilebilir. Gölgelik çalıştırılmadan önce pili etkinleştirilmelidir.
	Bağlantı	Mevcut değil
	Montaj ve kullanım	Solar gölgelik içeriden de dışarıdan da monte edilebilir. Solar gölgeliğin enerjisi kurulumu önceden yapılmış bir güneş pili tarafından sağlandığından elektrik şebekesi bağlantısına gerek yoktur.
	Malzeme ve renk	Üst kutu, yan profiller ve alt kapak: Vernikli alüminyum, gri (NCS S 7500-N) Üst kutu uç parçaları, yan profil alt parçaları ve alt kapak uç parçaları: Renkli plastik, gri (NCS S 7500-N).
	Power consumption	Yüksek performanslı pil; NiMH; 9,6 V d.c.; 2100 mAh. Pil, şarjın yetersiz olduğu zamanlarda çalışmaya devam etmek için enerji tamponu işlevi görür. Tam olarak şarj edilmiş bir pille 100'e kadar işlem gerçekleştirilebilir. Gölgelik çalıştırılmadan önce birlikte temin edilen pil etkinleştirilmelidir. Tahmini pil ömrü: 10 yıl.
Önceden eşleştirilmiş duvar anahtarı	Güneş pili	Gölgeliğin üst kasasına entegre fotovoltaik güneş pili ünitesi.
	Montaj ve kullanım	Önceden eşleştirilmiş tek yönlü radyo frekanslı duvar anahtarı (KLI 313) ürüne dahildir. Radyo frekansı aralığı: 300 m menzil, açık alanda. Bina yapısına bağlı olarak iç mekanda erişim alanı yaklaşık olarak 30 metredir.
	Malzeme ve renk	ABS plastik, beyaz (NCS S 1000-N)
	Güç tüketimine genel bakış	2 x alkalın AAA (1,5 V) pil Tahmini pil ömrü: 1 yıla kadar.
	Boyut ve ağırlık açıklaması	8,2 cm x 8,2 cm x 1,7 cm, 0,125 kg.