

Solárny svetlík pre ploché strechy VELUX CVU

VELUX®

Zasklenie 20A, dvojsklo



Premeňte svoj domov na kúzelné miesto s dostatkom denného svetla a čerstvého vzduchu i tam, kde by ste to nečakali, s novou generáciou sklenených svetlíkov pre ploché strechy VELUX. Základňa strešného svetlíka má jedinečný dizajn so štíhlym rámom a neviditeľným krídlom poskytujúcim maximum denného svetla a krásny dizajn zvnútra domu. Táto solárna základná jednotka je plne napájaná slnkom a možno ju nainštalovať na akýkoľvek dom s plochou strechou bez potreby ťahania káblov. Táto solárna základná jednotka sa dodáva s dvojvrstvovým zasklením, ale je k dispozícii aj s trojvrstvovým zasklením a má vynikajúci energetický výkon, ako aj schopnosť tlmiť hluk v prípade dažďa, krupobitia alebo premávky. Dodáva čerstvý vzduch stlačením tlačidla a má predinštalovaný dažďový senzor, ktorý automaticky zatvorí okno, keď prší, a vy si tak môžete vychutnať príjemnú atmosféru. Dá sa dokonca ovládať pomocou smartfónu prostredníctvom aplikácie VELUX App Control. Krásne a zároveň pohodlné riešenie pre váš domov.

- Minimálne viditeľný rám svetlíka prispieva k výhľadu na oblohu až po okraj skla a k maximálnemu prenikaniu denného svetla.
- Užite si maximum denného svetla a štýlový dizajn zvnútra domu, pretože rolety alebo markízy sú nenápadne umiestnené v svetlíku.
- Nízke umiestnenie izolačných skiel v konštrukcii poskytuje optimálny energetický výkon a elegantný minimalistický dizajn – najmä pri inštalovaných roletách a markízach.
- Solárne napájanie pre bezdrôtovú a bezproblémovú inštaláciu.
- Nesvieti slnko? Žiaden problém! Batéria sa nabíja aj v zamračenom počasí
- Užite si pocit bezpečia s našim svetlíkom pre ploché strechy odolným proti vlámaniu s laminovaným bezpečnostným zasklením (laminované bezpečnostné zasklenie P4A na vnútornom skle).
- Integrovaný dažďový senzor za dažďa automaticky zatvorí okno.

CE

Pokyny pre aplikáciu

Montáž na strechu so sklonom od 0° do 15° so zaobleným zasklením a na strechu so sklonom od 2° do 15° s plochým zasklením. Pri obdĺžnikových variantoch je motor umiestnený na dlhšej strane.

Dostupné veľkosti a oblasť s denným svetlom

Rozmery v tabuľke veľkostí ukazujú strešný otvor. Pri elektricky ovládaných oknách by si mal zabezpečiť dodatočný priestor (zvyčajne 1 cm) na strane určenej pre inštaláciu kábla, podľa príslušných pokynov k montáži.

	1500	2000
600		CVU 200060 (1.04) [0.35]
800	CVU 150080 (1.06) [0.29]	
1000		CVU 200100 (1.82) [0.38]
1200	CVU 150120 (1.64) [0.32]	
1500	CVU 150150 (2.07) [0.35]	

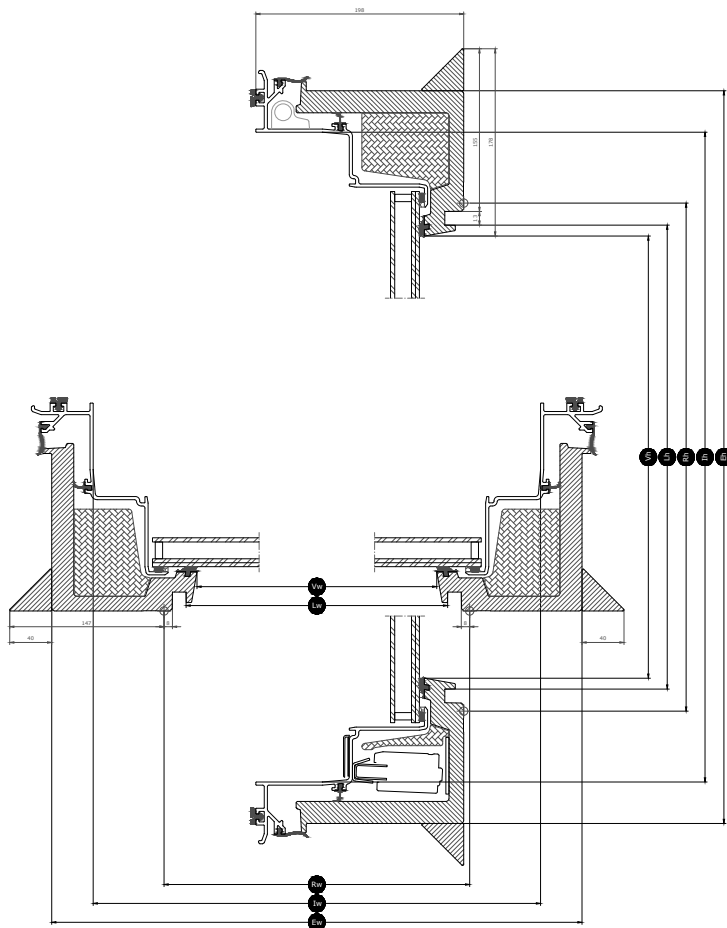
Všetky rozmery sú uvedené v mm. () = účinná oblasť s denným svetlom, m² [] = Geometrická plocha, m²

Hmotnosť netto

Maj na pamäti, že kompletný svetlík do plochej strechy sa skladá z vrchnej jednotky a základnej jednotky, ktoré sa dodávajú samostatne. Celková hmotnosť kompletného riešenia sa preto musí vypočítať sčítaním jednotkovej hmotnosti vrchnej jednotky a jednotkovej hmotnosti základnej jednotky, ako je uvedené v ich príslušných technických listoch.

	150080	150120	150150	200060	200100
Hmotnosť netto (kg)	97,211	130,138	153,131	102,758	141,399

Rozmery prierezu



Šírka		150	200
Vw	Šírka viditeľného zasklenia	1438.2	1938.2
Lw	drážka ostenia	1459	1959
Rw	veľkosť montážneho otvoru	1500	2000
Iw	vnútorný rozmer krídla	1636	2036
Ew	Šírka vonkajšieho rámu	1715	2215

Výška		060	080	100	120	150
Vh	Výška viditeľného zasklenia	538	738	938	1138	1438
Lh	drážka ostenia	559	759	959	1159	1459
Rh	veľkosť montážneho otvoru	600	800	1000	1200	1500
Ih	vnútorný rozmer krídla	736	936	1136	1228	1636
Eh	Výška vonkajšieho rámu	815	1015	1215	1415	1715

Technické hodnoty

Prehľad technických hodnôt výrobku, ktoré okrem iného zahŕňa označenie CE v súlade s normami EN 1873 alebo EAD 200062-00-0401.

Vlastnosti okna	CVU 20Q + ISU 1093	CVU 20Q + ISU 2093
Priepustnosť vzduchu [trieda]	4	4
Tepelná priepustnosť U_{rc} , ref300 (značka CE) (hodnota U)	0.65	0.75
Arc, ref300	4.4	4.1
Priepustnosť svetla (τ_v) (τ)	0.69	0.68
Zvuková izolácia (R_w) $R_{w,dB}$ [dB]	39	39
Celková priepustnosť solárnej energie (g) (g)	0,52	0,52
Priepustnosť ultrafialového žiarenia (τ_{uv}) (τ_{uv})	0.05	0.05
Okno odolné voči vlámaniu	RC2	RC2
Faktor rámu	0.1	0.1
Priepustnosť vzduchu [trieda]	4	4
Reakcia na požiar [trieda]	C-s2, d2	C-s2, d2
Lepenie skla svetlíka [trieda]	$\Delta X \geq 0.75$	$\Delta X \geq 0.75$
Výkonnosť v súvislosti s externým požiarom – Európa [trieda]		
Výkonnosť v súvislosti s externým požiarom – Spojené kráľovstvo [trieda]	NPD	NPD
Odolnosť voči nárazom [trieda]	3	3
Odolnosť voči nárazom – veľké mäkké predmety [trieda]	N/A	N/A
Odolnosť voči nárazom – malé tvrdé predmety [trieda]	N/A	N/A
Hluk za dažďa (Lia)	44 dB	44 dB
Odolnosť voči zaťaženiu smerom nadol	N/A	N/A
Odolnosť voči požiaru [trieda]	NPD	NPD
Odolnosť voči snehovému zaťaženiu	*	*
Odolnosť voči zaťaženiu smerom nahor	N/A	N/A
Odolnosť voči veternému zataženiu [trieda]	C3	C3
Vodotesnosť [trieda]	9A	9A

NPD: No Performance Determined - nie sú určené parametre

Štruktúra zasklenia

Jednotka zasklenia	Zloženie variantu
Dvojsklo	9,5 mm laminované plavené sklo – 15 mm argón – 8 mm tvrdené sklo s glazúrou

Rolety a markízy na strešné okná

Doplňte svoj sklenený svetlík pre ploché strechy VELUX roletou a získajte maximálne pohodlie. Vyberte si medzi tepelnoizolačnou roletou, ktorá udrží miestnosť chladnú aj počas horúcich dní, alebo zatemňovacou roletou na blokovanie vonkajšieho svetla a vytvorenie úplnej tmy. Rolety sú umiestnené diskretné a keď sa nepoužívajú, nemajú vplyv na prienik denného svetla ani dizajn. Môžete tiež pridať sieťku proti hmyzu, ktorá vám umožní vychutnať si čerstvý vzduch bez vniknutia hmyzu.

Použite aplikáciu VELUX App Control alebo VELUX ACTIVE with NETATMO na ovládanie vášho skleneného svetlíka pre ploché strechy s vetraním a roliet pomocou smartfónu.

Kompatibilita

Zaoblené zasklenie ISU 1093, ploché zasklenie ISU 2093, nadstavce základne ZCU a upevňovacia súprava ZZZ 210U.

Ďalšie informácie

Vyhradzujeme si právo vykonať technické zmeny.

Ďalšie informácie o našich výrobkoch nájdete na adrese <https://www.velux.sk/>