

VELUX Solar-Markisette Tageslicht MSL

VELUX®



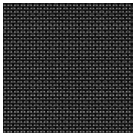
VELUX Markisetten mit Solarantrieb lassen sich per Fernbedienung steuern und reduzieren die Überhitzung, um eine kühle, angenehme Temperatur in Ihrem Raum zu gewährleisten. Sie sind transparent, so dass Sie tagsüber immer die Aussicht und das natürliche Licht genießen können und sie sind einfach zu montieren (keine Verkabelung). Sie lassen sich mit Ihrem manuellen und VELUX Dachfenster mit Solarantrieb verbinden, um Ihnen die volle Kontrolle über Ihren Wohnkomfort zu geben.

- Hitzeschutz hält Ihren Raum kühl und verbessert den Wohnkomfort.
- Bewahren Sie Ihre Sicht nach draußen, reduzieren Sie unerwünschte Blendung und einfallendes Sonnenlicht
- Passgenaue Konstruktion für eine schnelle und einfache Montage von innen
- VELUX Innenjalousien, Hitzeschutz-Markisetten und Rollläden mit Solarantrieb lassen sich bequem und ohne Verkabelung fernbedienen.
- Das wartungsfreie Design bietet Ihnen Sorgenfreiheit über die gesamte Lebensdauer des Produkts.
- Kompatibel mit VELUX ACTIVE with NETATMO mit automatischem Hitzeschutz zur Schaffung eines besseren Raumklimas. Fernbedienbar über Smartphone oder Spracheingabe.
- Die windbeständige Markisette ist langlebig und wurde in unseren Testeinrichtungen auf Reißfestigkeit geprüft.
- Dank stufenloser Positionierung können Sie das Rollo exakt auf die gewünschte Position herunterlassen.



Farben und Muster

Das VELUX Markisettengewebe (Netz) ist transparent. Fügen Sie diesen Gewebefarbcode Ihrem Markisettentyp hinzu, wenn Sie Ihre Produkte bestellen.



5060

Bedienungsanleitung

Die VELUX Hitzeschutz-Markise kann mit dem vormontierten Funk-Wandschalter hoch- und heruntergefahren werden.

Kompatibilität

Die Hitzeschutz-Markise MSL-SA kann auf den Dachfenstern GGL, GPL, GPU, GLL, GLU, GHL und GZL montiert werden. Wenn Dachfenster mit dem festen Fensterelement GIL oder GIU kombiniert werden, sollte die Markisenvariante MSI verwendet werden und die Dachneigung muss zwischen 15° und 85° liegen.

MSL-SA kann nicht auf Klapp-Schwingfenstern montiert werden, die vor 2000 hergestellt wurden.

Bei Montage von MSL-SA auf Solarfenstern GGL/GGU in der Größe CK oder FK muss ZOZ 246 verwendet werden.

Bei Montage von MSL-SA auf Solarfenstern mit Herstellungsjahr zwischen 2000 und 2012 (V21) muss für alle Größen ZOZ 246 verwendet werden.

Für eine Montage von MSL-SA auf manuell bedienbaren Fenstern, die mit KSX 100 WWA aufgerüstet und vor April 2021 hergestellt wurden, muss ZOZ 246 für alle Größen verwendet werden.

MSL-SA ist nicht mit manuell bedienbaren Fenstern kompatibel, die mit KSX 100 WWA aufgerüstet und nach April 2021 hergestellt wurden.

Angaben zur Größe finden Sie in der Preisliste. Änderungen des Produktprogramms sind laufend möglich. Die Hitzeschutz-Markise kann auch nach Maß angefertigt werden.

Wenn Sie die Hitzeschutz-Markise MSL-SA mit einem Dachfenster mit Kupferabdeckungen kombinieren, das nach 1992 hergestellt wurde, müssen Sie eine separate untere Abdeckung für die Hitzeschutz-Markise, den Bausatz ZOZ -K- 240, bestellen.

Bei Kombination mit einem Dachfenster GGL oder GGU, das zwischen 1992-2000 hergestellt wurde, muss ein separater Einbausatz ZOZ 238 bestellt werden.

Wenn Sie es mit VELUX Elektro-GPU kombinieren, müssen Sie den Einbausatz ZOZ 229S bestellen.

Die Kombination von mehreren Dachfenstern nebeneinander erfordert einen Blendrahmenabstand von mindestens 18 mm. Wenn die Fenster über-/untereinander kombiniert werden, muss der Blendrahmenabstand mindestens 250 mm betragen. Die Solarmarkise kann in Fenster mit Doppeldeckrahmen EB- eingebaut werden.

Kompatibilität mit anderen VELUX Sonnenschutzprodukten, VELUX Solar-Produkten und VELUX ACTIVE Produkten:

Die Markise kann mit innen liegenden Sonnenschutzprodukten kombiniert werden. Bitte beachten Sie, dass bei einer Kombination mit einem innen liegenden Sonnenschutz die Fähigkeit der Solarzellen des Sonnenschutzes, die Batterien aufzuladen, reduziert oder aufgehoben wird.

Die Hitzeschutz-Markise kann nicht mit anderen außen liegenden Sonnenschutzprodukten kombiniert werden.

Weitere Informationen

Technische Änderungen vorbehalten.

Weitere Informationen über unsere Produkte finden Sie auf <http://www.velux.at>

Technische Informationen

VELUX Solar-Markisette Tageslicht MSL	Akku	Hochleistungsakku, NiMH, 9,6 V Gleichspannung, 2.100 mAh. Der Akku dient als Energiepuffer für den Betrieb bei unzureichender Ladung. Mit einer vollen Akkuladung sind bis zu 100 Bedienvorgänge möglich. Die Markisette hat einen Akku, der vor dem Betrieb eingeschaltet werden muss.
	Anschluss	N/A
	Einbau und Gebrauch	Die Markisette kann sowohl von innen als auch von außen montiert werden. Es ist kein Netzanschluss erforderlich, da die Markisette über eine vorinstallierte Solarzelle mit Strom versorgt wird.
	Material und Farbe	Oberes Gehäuse, seitliche Profile und untere Abdeckung: lackiertes Aluminium in Grau (NCS S 7500-N). Endteile oberes Gehäuse, untere Teile seitliches Profil und Endteile untere Abdeckung: getönter Kunststoff in Grau (NCS S 7500-N).
	Leistungsverbrauch	Hochleistungsakku, NiMH, 9,6 V Gleichspannung, 2.100 mAh. Der Akku dient als Energiepuffer für den Betrieb bei unzureichender Ladung. Mit einer vollen Akkuladung sind bis zu 100 Bedienvorgänge möglich. Die Markisette wird mit einem Akku geliefert, der vor dem Betrieb eingeschaltet werden muss. Voraussichtliche Lebensdauer des Akkus: 10 Jahre.
	Solarzelle	Photovoltaik-Solarzelleneinheit ist im Kasten der Markisette integriert.
Vorprogrammierter Funk- Wandschalter	Einbau und Gebrauch	Ein vorkonfigurierter Einweg-Funkfrequenz-Wandschalter (KLI 313) ist im Lieferumfang enthalten. Funkfrequenzbereich: 300 m Reichweite im Freifeld Im Innenbereich beträgt die Reichweite je nach Baukonstruktion ca. 30 m.
	Material und Farbe	ABS-Kunststoff, Weiß (NCS S 1000-N)
	Übersicht	2 x Alkali-AAA-Batterien (1,5 V).
	Stromverbrauch	Erwartete Lebensdauer der Batterie: bis zu 1 Jahr.
	Größen- und Gewichtsbeschreibung	8,2 cm x 8,2 cm x 1,7 cm, 0,125 kg