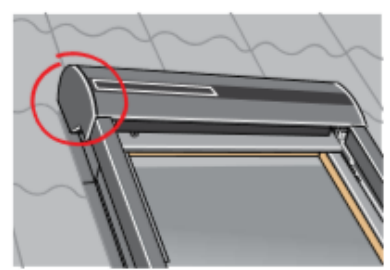


REINITIALISATION D'UN VOLET ROULANT SSL



1

Repérer la joue à côté de la cellule solaire

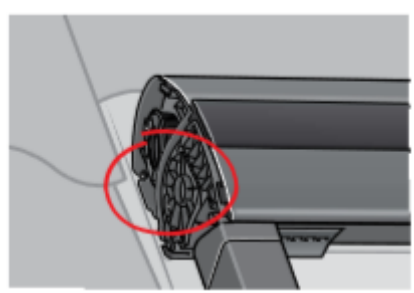


Enlever le cache en le déclinant (ou en le dévissant)



2

Le moteur se trouve ici.
Il y a un interrupteur ainsi qu'un bouton reset P (rouge)

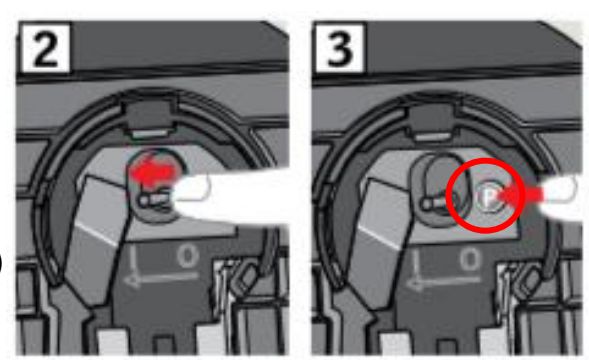


3

Mettre l'interrupteur sur 0 pendant 10 secondes

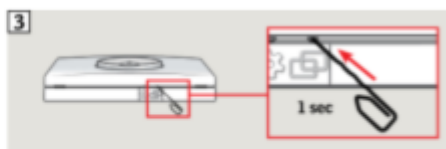
Au bout des 10 secondes, remettre sur I

Ensuite appuyer 10 secondes sur le bouton P en continu (même si le volet bouge ou s'il fait du bruit)



4

Une fois les 10 secondes passées il faudra appairer le produit sur une télécommande. Voici les manipulations



Retourner la télécommande, appuyer avec un trombone sur le bouton reset 1 seconde



Faire une recherche produit directement
Ou
Appuyer sur + en haut à droite ; nouveau produit ;
Ajouter nouveaux produits



Faire une recherche automatique directement
Ou
Appuyer sur menu ; réglage ou paramètre système ;
Enregistrer produit

ENFIN POUR DEVEROUILLER LE VOLET, IL SERA UTILE D'APPUYER SUR LE BOUTON STOP PUIS DESCENTE DANS LA SECONDE QUI SUIT OU AVEC LA TELECOMMANDE TACTILE SUR LE BOUTON ARRÊTER ET LE PICTOGRAMME A DROITE POUR DESCENDRE LE VOLET.